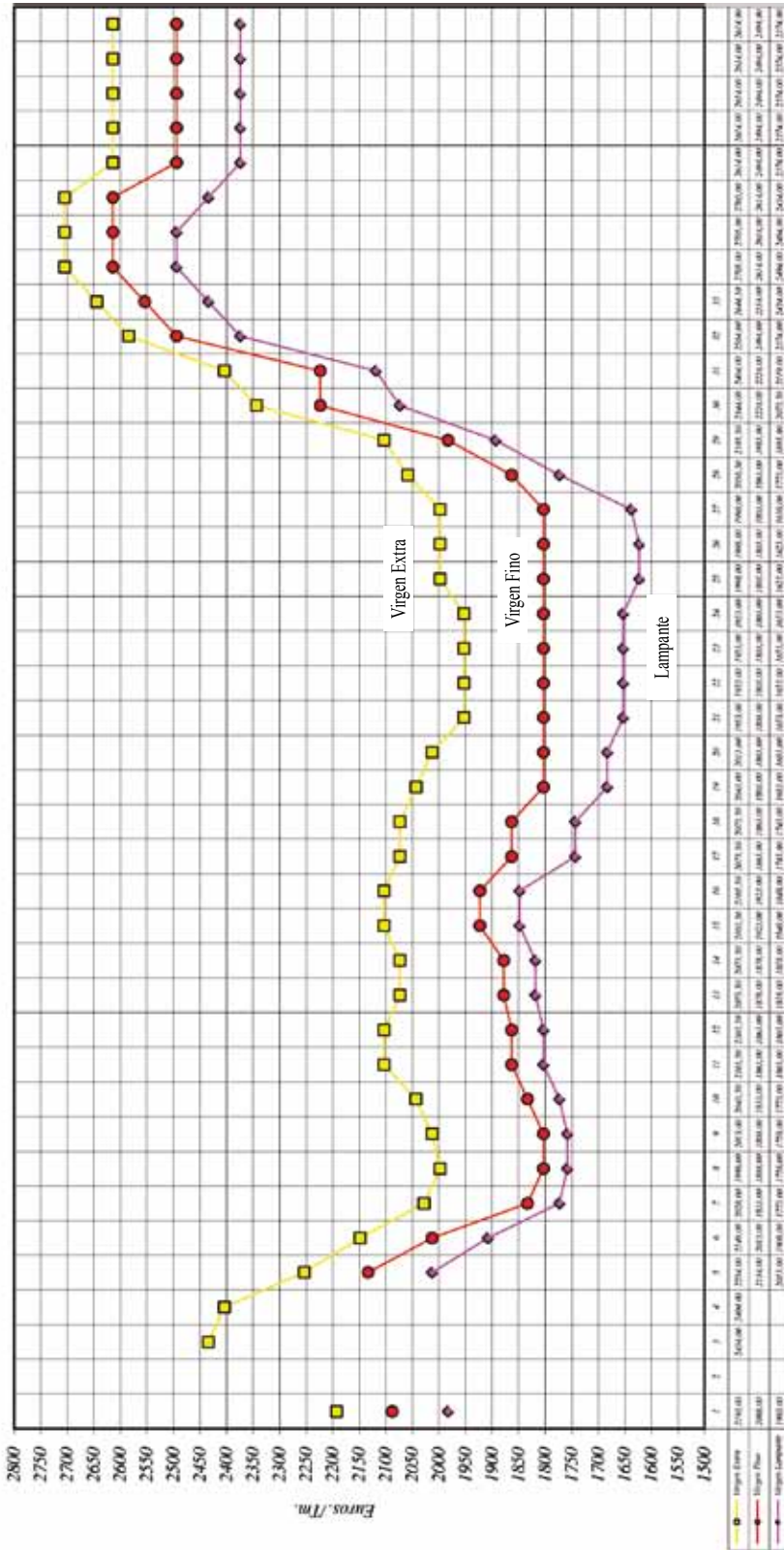


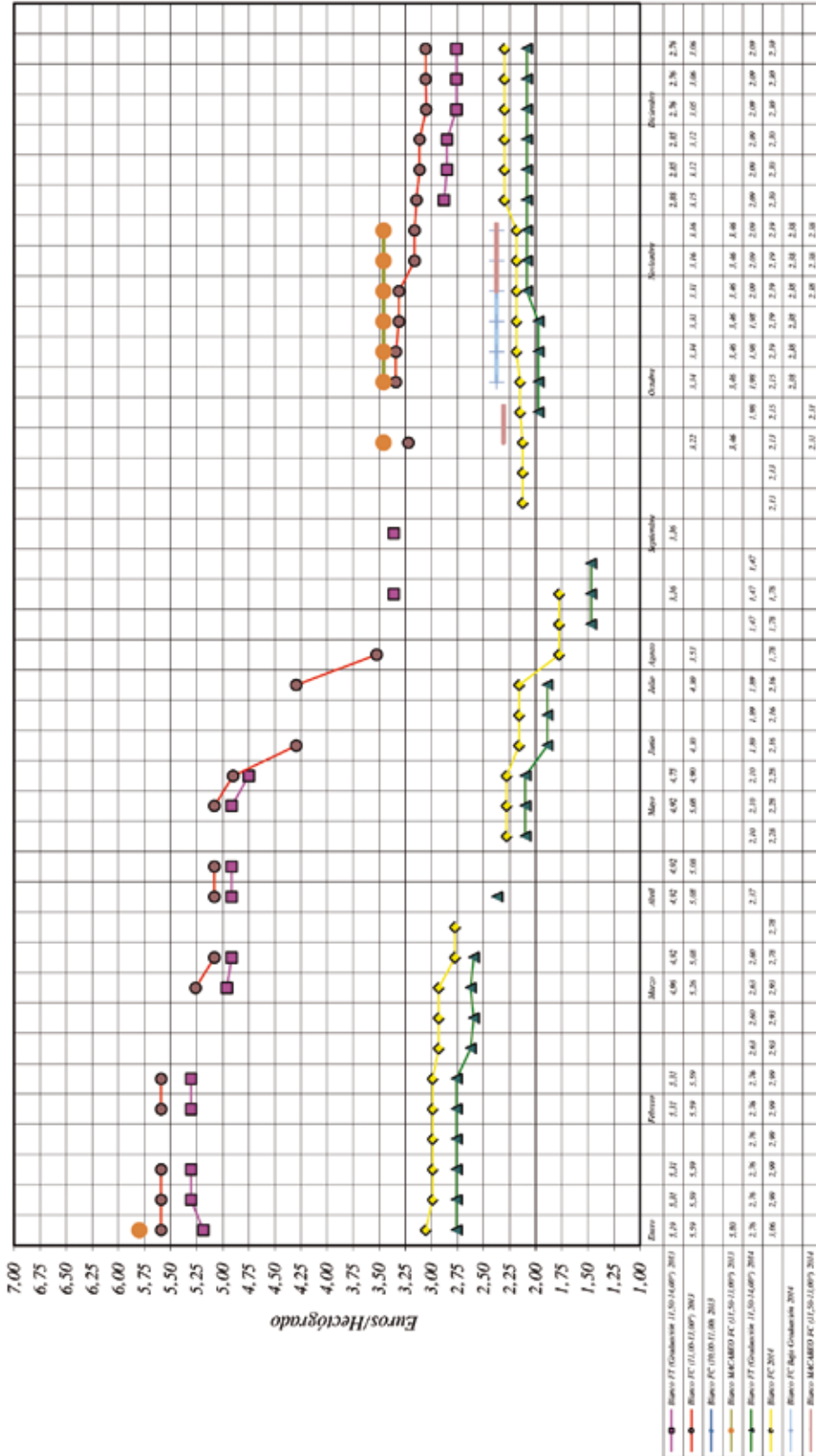
**ANEXO 2: COTIZACIONES MEDIAS DE
LAS MESAS DE PRECIOS DE
LA LONJA AGROPECUARIA DE
EXTREMADURA**

Raúl Flores Hernández

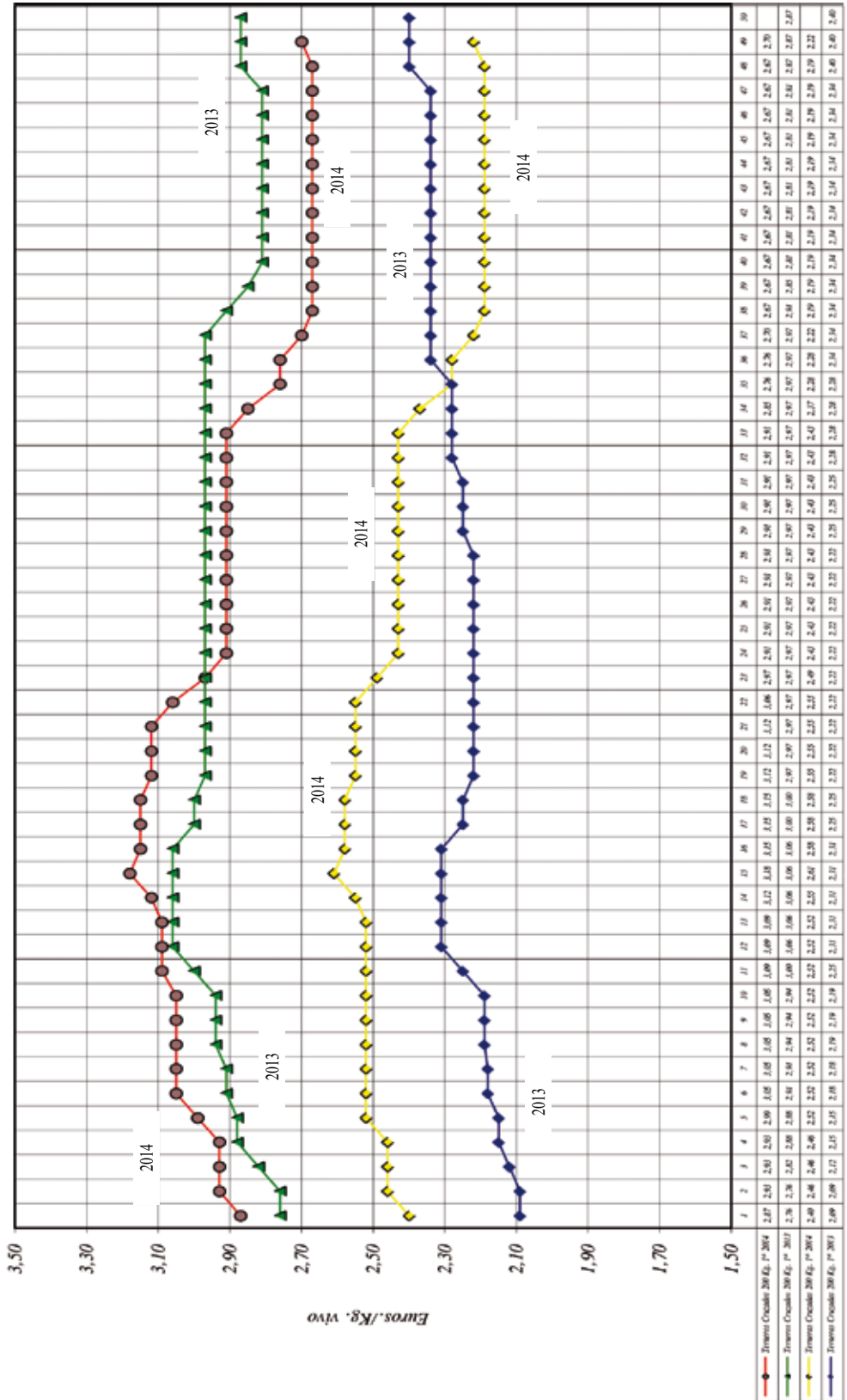
Aceite: Campaña 2013-2014 euros./tm. en origen



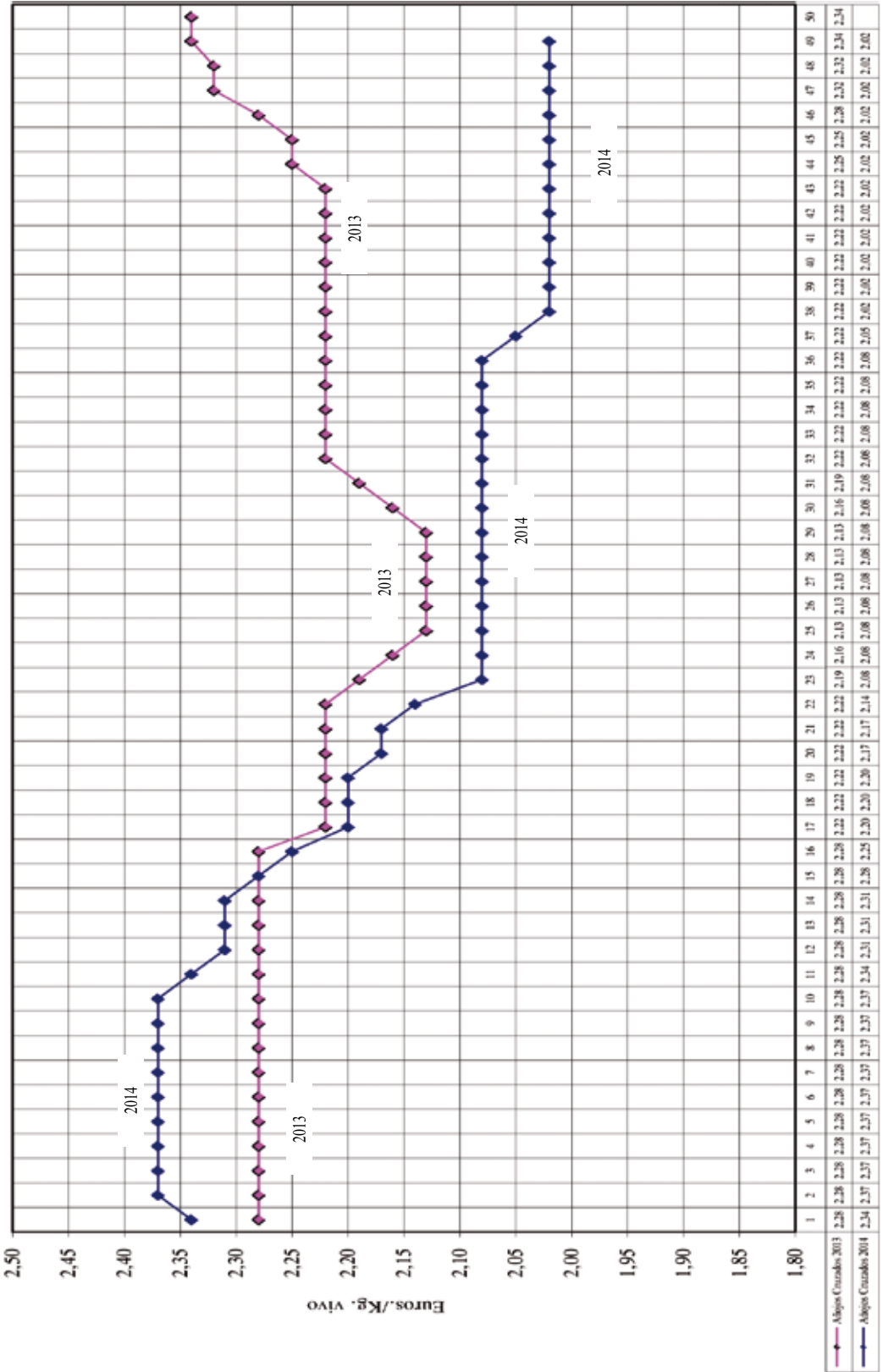
Vino Blanco: Fermentación tradicional, controlada y Macabeo (2013-2014) (euros/hectógrado)



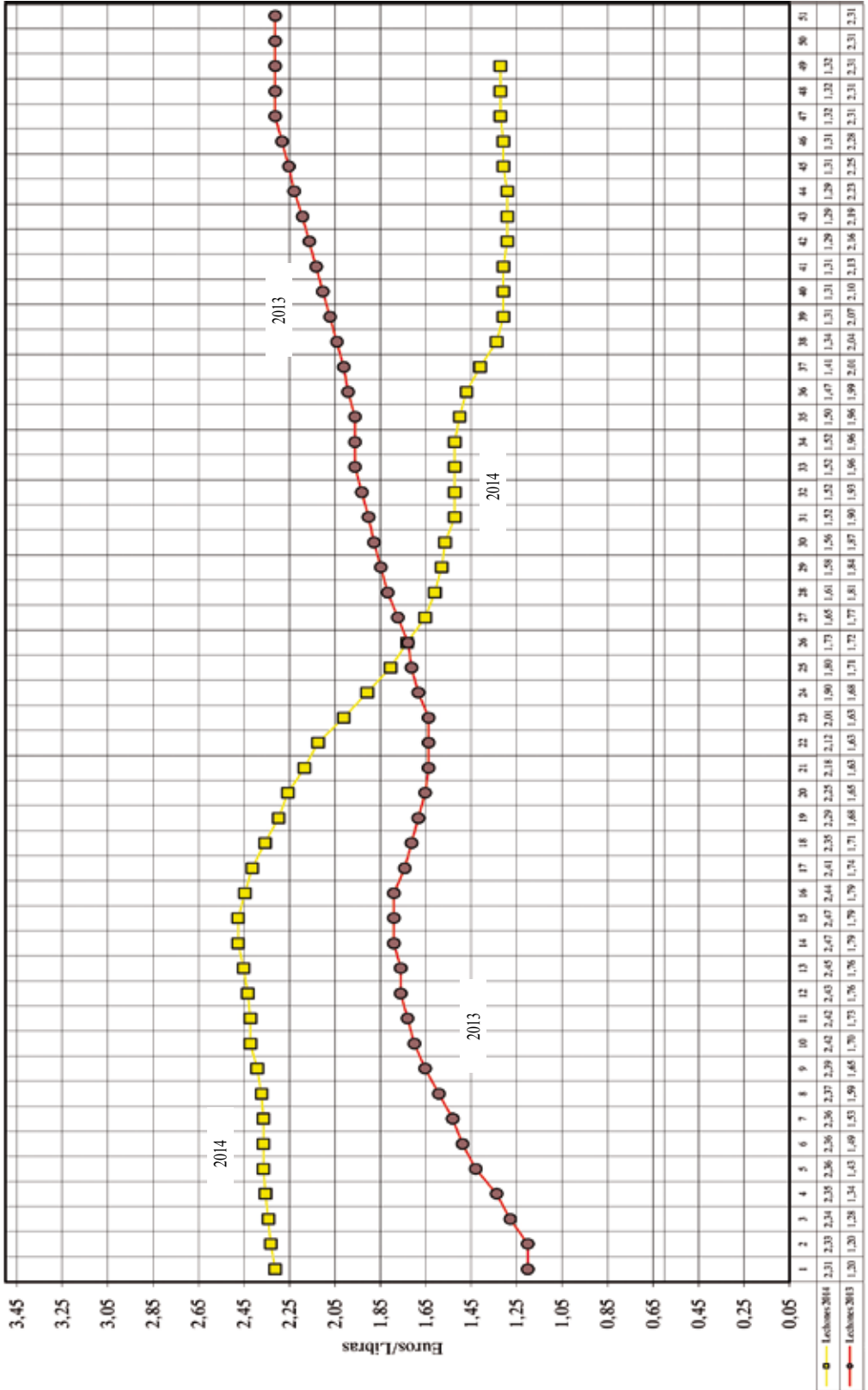
Vacuno para vida: Terneros y Terneras Cruzados, 200 Kg. 1ª (2013 y 2014) (euros./Kg. vivo)



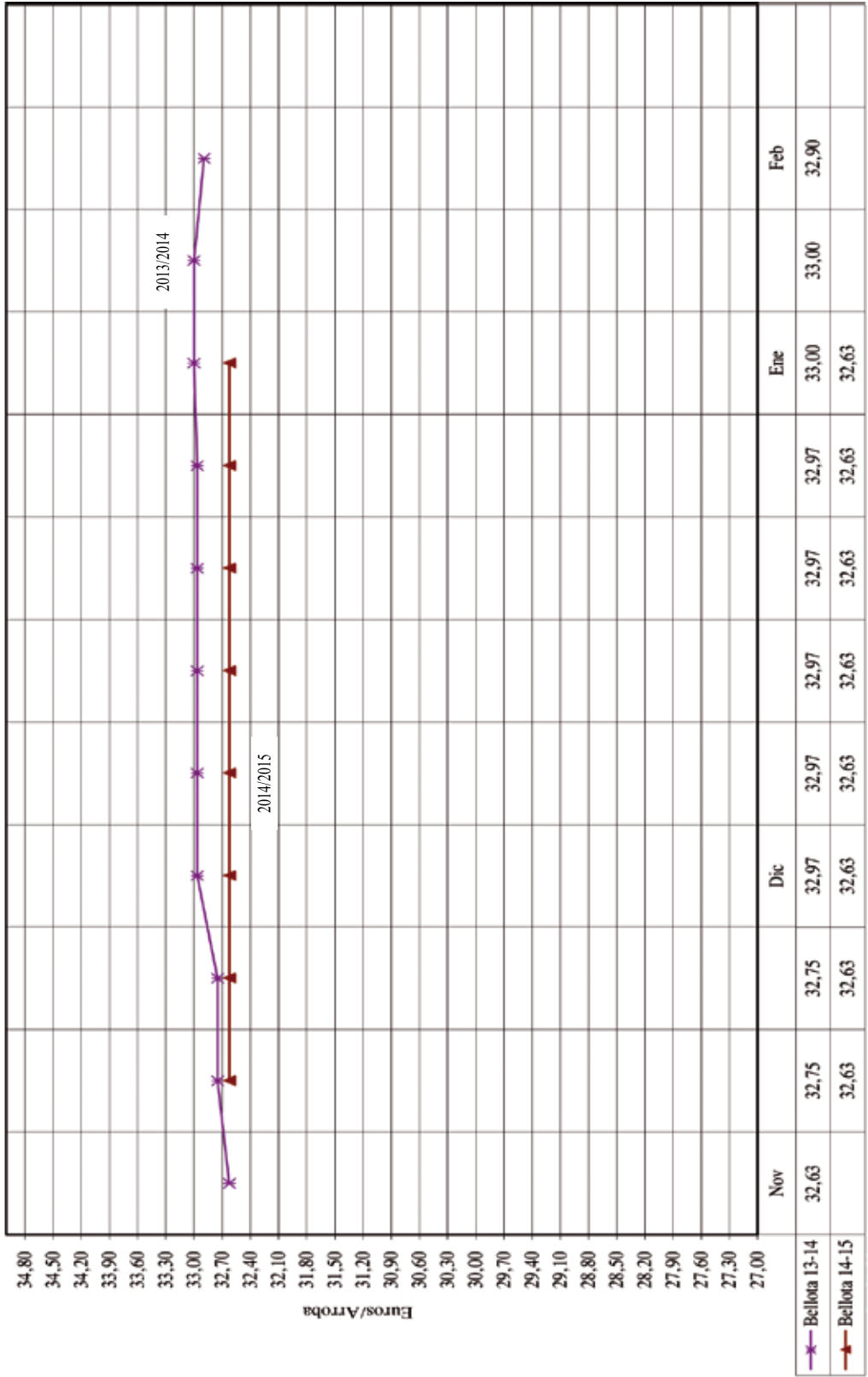
Vacuno para sacrificio: Años cruzados (2013 y 2014) (euros./Kg. vivo)



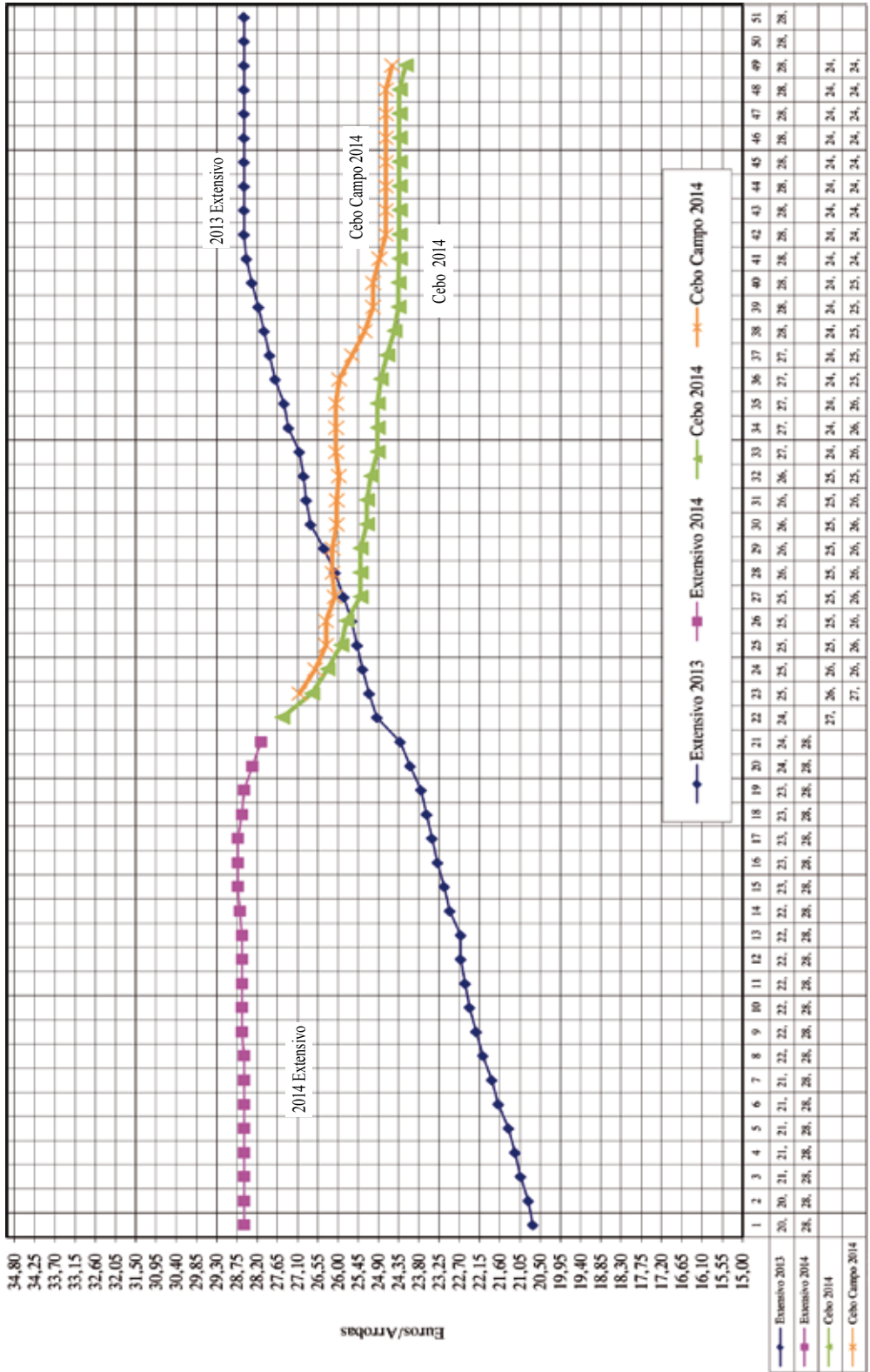
Porcino Ibérico: Lechones cruzados (2013-2014) (euros/libra)



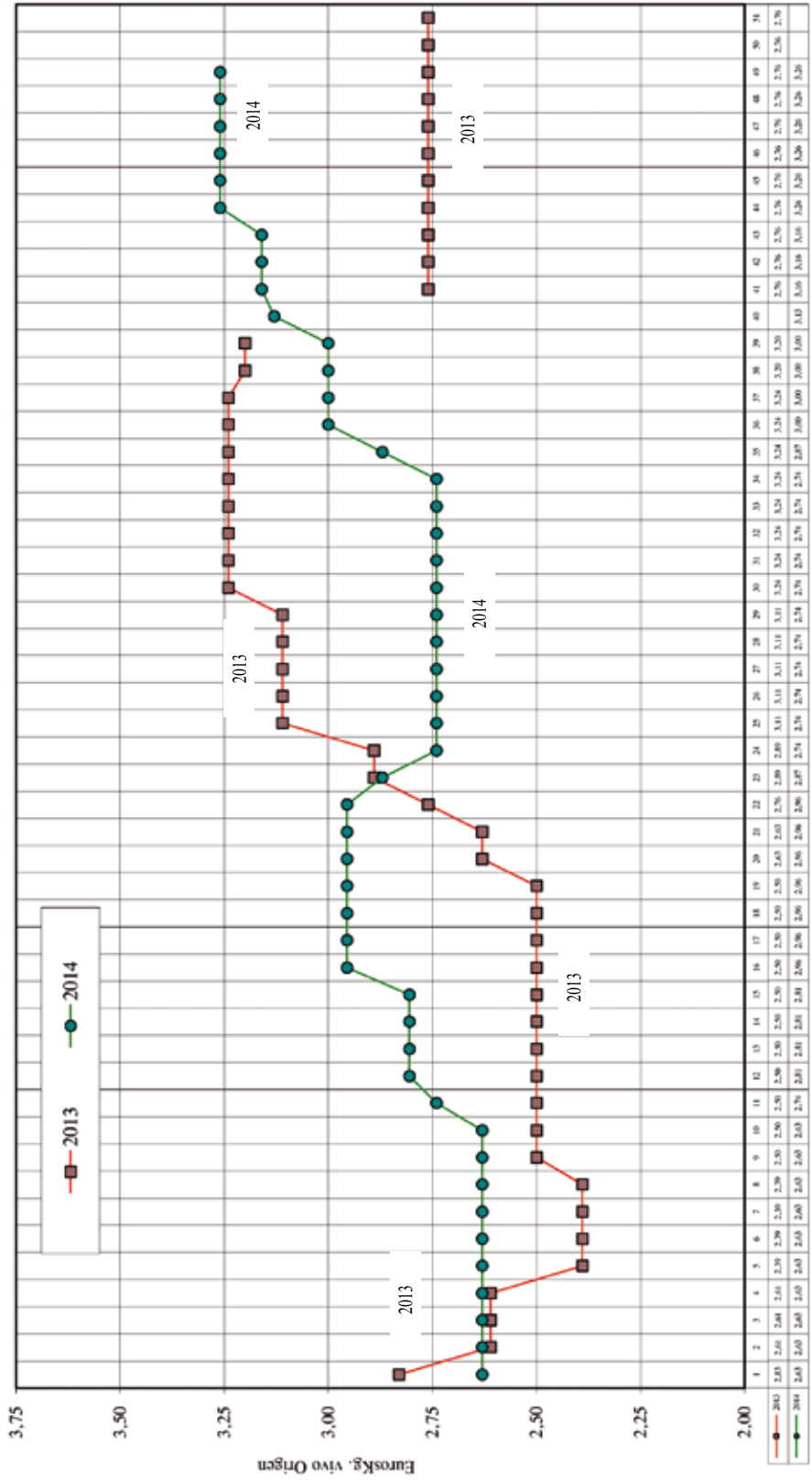
Porcino Ibérico: Cebado de bellota (campañas 2013-2014 y 2014/2015) (euros/arroba)



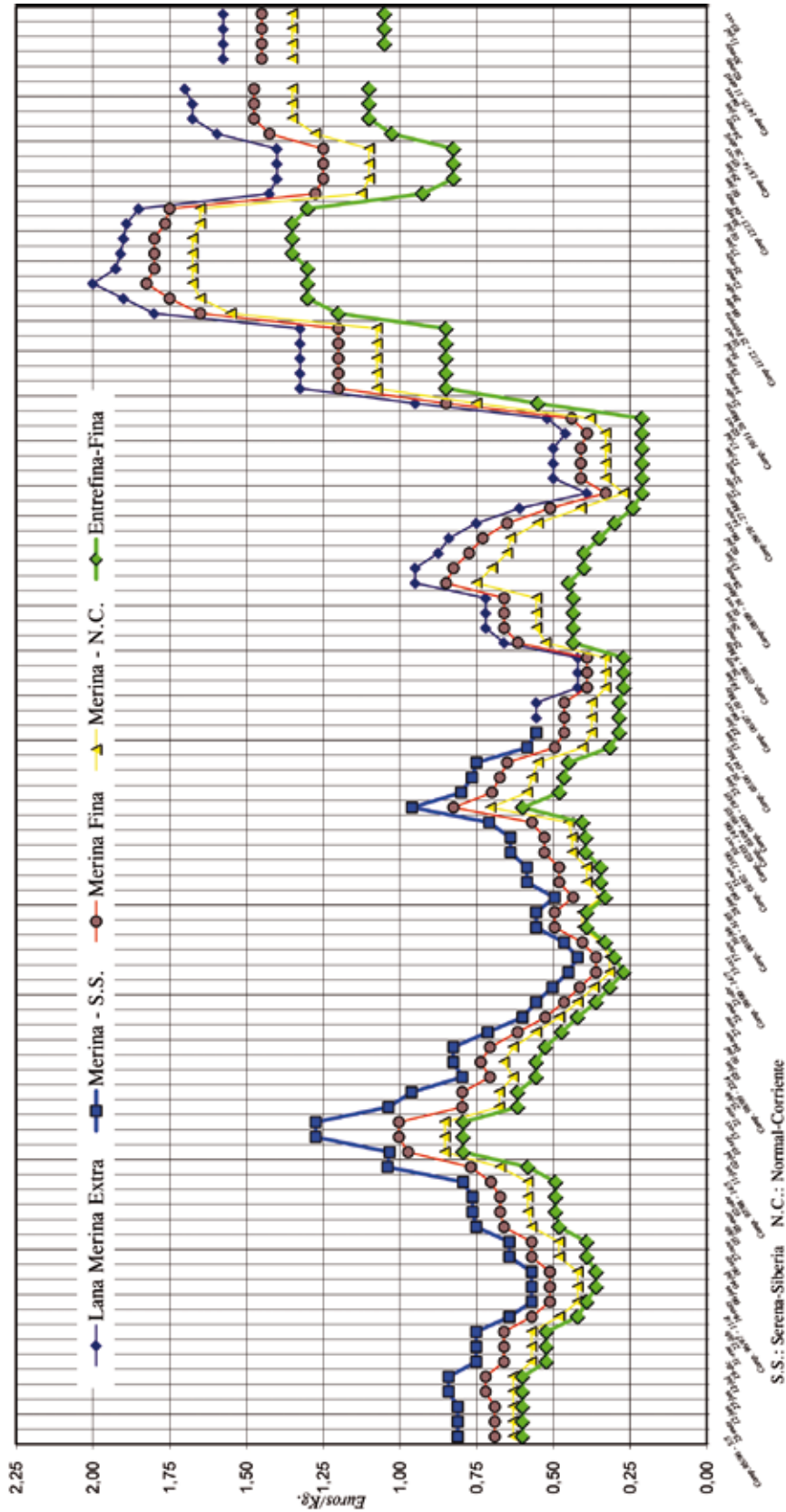
Porcino Ibérico: Cebado extensivo (2013 y 2014) (euros./arroba)



Ovino: Corderos de 23 Kg. Medias 2013 y 2014 (euros/kg vivo en origen)



Lana: Campañas 1995/96 a 2014/2015



S.S.: Serena-Siberia N.C.: Normal-Corriente