

GUÍA DEL PORTAL DE SERVICIOS DE LA UNIVERSIDAD DE EXTREMADURA

El Portal de Servicios de la Universidad de Extremadura pone a disposición de los distintos colectivos de la Universidad un abanico de servicios telemáticos que les permitirán tener siempre accesible los datos necesarios para desempeñar la labor que le es propia dentro de la institución. Estos servicios se integran en un único portal capaz de ofrecer a cada usuario una vista personalizada de la información y los procedimientos que le atañen en virtud de los roles que desempeña en la Universidad (ver figura 1)

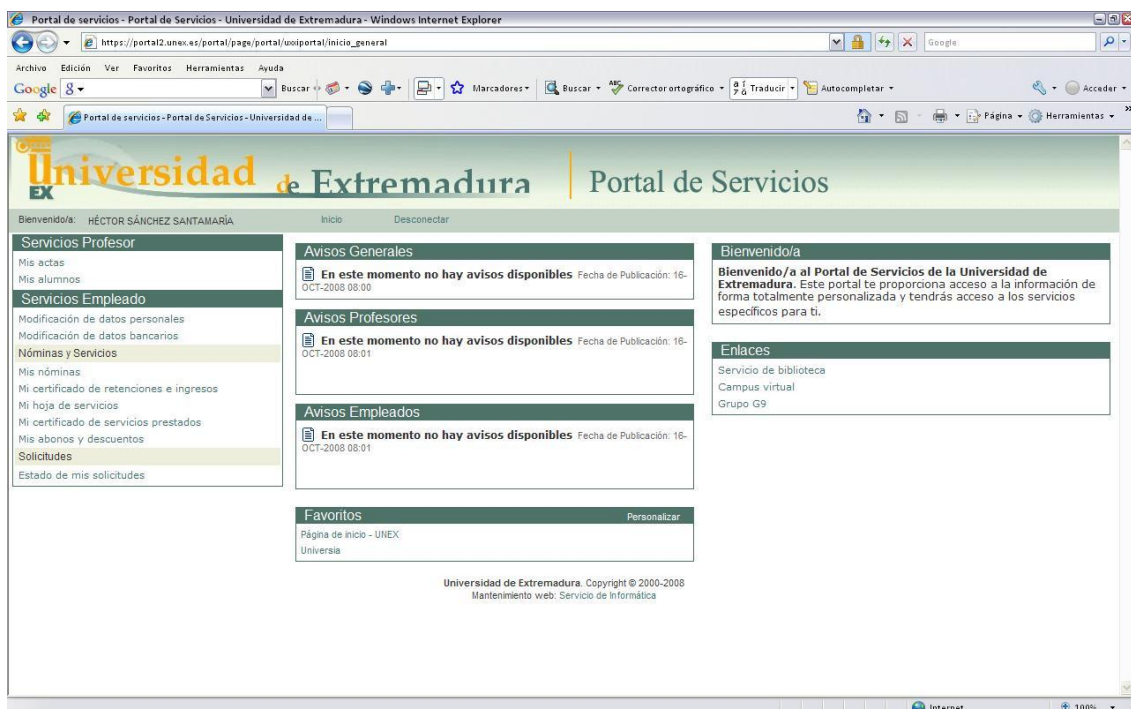


Figura 1. Aspecto del Portal de Servicios de la Universidad de Extremadura

ACCESO AL PORTAL DE SERVICIOS DE LA UEX

El acceso al portal de servicios de la UEX se realiza a través del icono ubicado en cada perfil (Estudiantes, Profesorado y Administración y Servicios) del Portal de la Universidad de Extremadura (ver figura 2)



Figura 2. Acceso al Portal de Servicios de la UEx desde el perfil de Estudiante del Portal de la UEx

Para que el Portal de Servicios de la UEx pueda desplegar los servicios telemáticos es necesario deshabilitar el bloqueador de elementos emergentes. A continuación se describe cómo hacerlo en Internet Explorer y Mozilla Firefox.

En Internet Explorer:

Herramientas → Bloqueador de elementos emergentes → Desactivar el bloqueador de elementos emergentes (ver Figura 3).

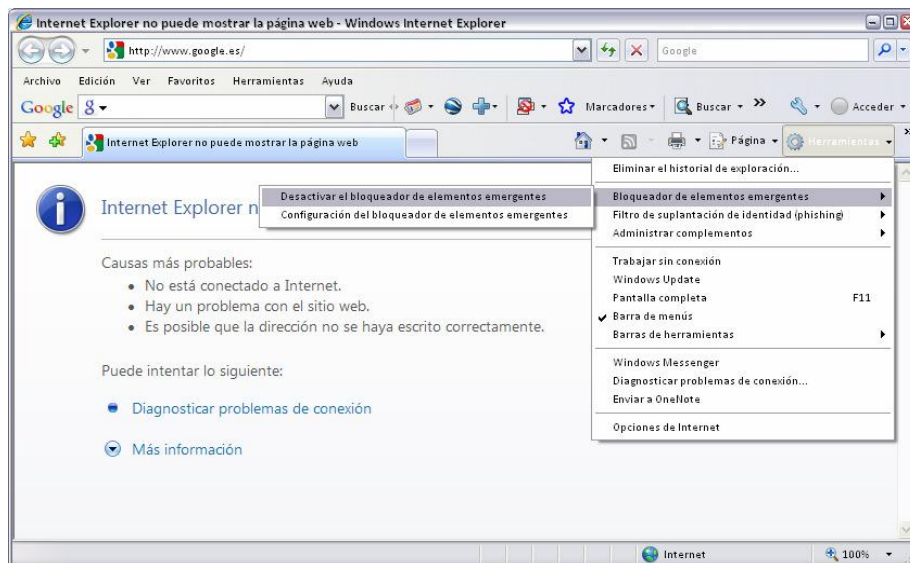


Figura 3. Desactivar el bloqueador de ventanas emergentes en Internet Explorer

En Mozilla Firefox:

Herramientas → Opciones. En la ventana emergente que aparece seleccionamos Contenido y desactivar la casilla Bloquear ventanas emergentes (ver Figura 4).

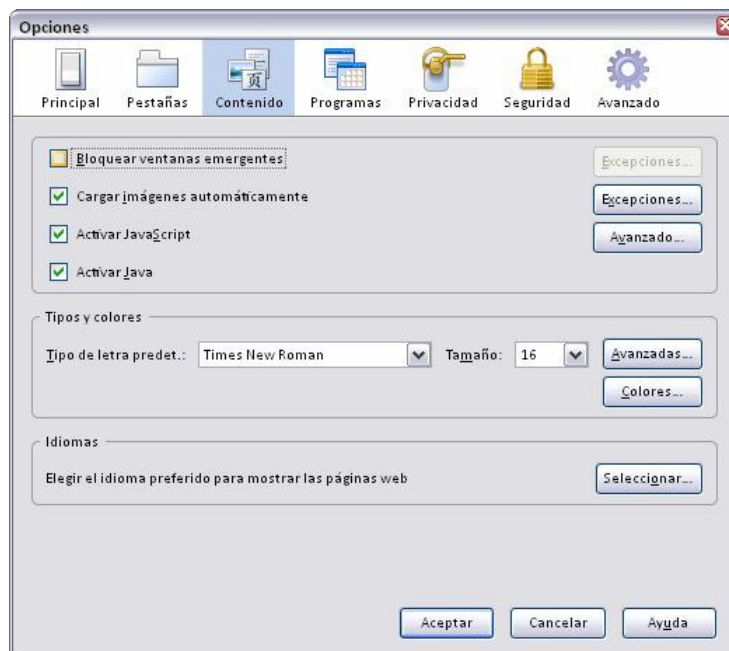


Figura 4. Desactivar el bloqueador de ventanas emergentes en Mozilla Firefox

Servicios Telemáticos para Estudiantes

- **Mis notas.** Este servicio muestra a un estudiante las calificaciones que ha obtenido en las asignaturas que ha estado matriculado a lo largo de su historial académico.
- **Mi expediente.** Servicio que permite a un estudiante consultar el expediente de todos los planes de estudio donde esté o haya estado matriculado.
- **Mis convalidaciones y adaptaciones.** Este servicio muestra al estudiante las asignaturas que le han sido convalidadas y adaptadas por cada curso académico.
- **Mis créditos reconocidos.** Muestra al estudiante, por cada curso académico, la información relativa a los créditos que ha solicitado para que le sean reconocidos.
- **Mis asignaturas matriculadas.** Servicio que permite consultar al estudiante, por cada año y plan de estudios, las asignaturas de las que está matriculado.
- **Resumen económico de matrícula.** El estudiante puede obtener mediante este servicio un resumen económico de su matrícula.
- **Mi solicitud de beca.** A través de este servicio el estudiante puede comprobar el estado de su solicitud de beca.
- **Mi solicitud de preinscripción.** Servicio que permite al estudiante consultar el estado de su solicitud de preinscripción.
- **Consulta de mis documentos entregados.** Este servicio permite al estudiante consultar la documentación que ha entregado a la Universidad así como la fecha de caducidad de los documentos, validez, etc.

Servicios Telemáticos para profesores

- **Mis actas.** Un profesor puede a través de este servicio comprobar el estado de sus actas y las líneas de actas asociadas a cada una de ellas. Importante: A través de este servicio telemático NO se rellenan las actas.
- **Mis alumnos.** Servicio que permite a un profesor tener acceso a la información relativa a sus grupos de actividad y a los estudiantes matriculados en cada uno de estos grupos.

Servicios Telemáticos para Empleados:

- **Modificación de datos personales.** Servicio que permite a un empleado poder consultar y solicitar la actualización de sus datos personales y direcciones personales en el sistema UNIVERSITAS XXI -RECURSOS HUMANOS.
- **Modificación de datos bancarios.** Servicio que permite a un empleado poder

consultar y solicitar la actualización de sus datos bancarios en el sistema UNIVERSITAS XXI -RECURSOS HUMANOS.

- **Mis nóminas.** A través de este servicio un empleado puede obtener cualquiera de sus nóminas en formato PDF.
- **Mi certificado de retenciones e ingresos.** Servicio que permite la consulta y emisión de los certificados de retenciones e ingresos de forma telemática.
- **Mi hoja de servicios.** Servicio que permite a un empleado consultar la hoja de servicios de los empleados en la Universidad incluyendo en ella la consulta de antigüedad, méritos y/o trienios.
- **Mi certificado de servicios prestados.** Servicio que permite a un empleado la consulta y emisión del certificado de servicios prestados de forma telemática.
- **Mis abonos y descuentos.** Un empleado puede consultar a través de este servicio sus abonos y descuentos.
- **Estado de mis solicitudes.** Servicio que permite a un empleado consultar el estado de todas sus solicitudes.

El Portal de Servicios de la UEx ampliará progresivamente el conjunto de servicios telemáticos prestados a los diferentes colectivos de la Universidad de Extremadura.