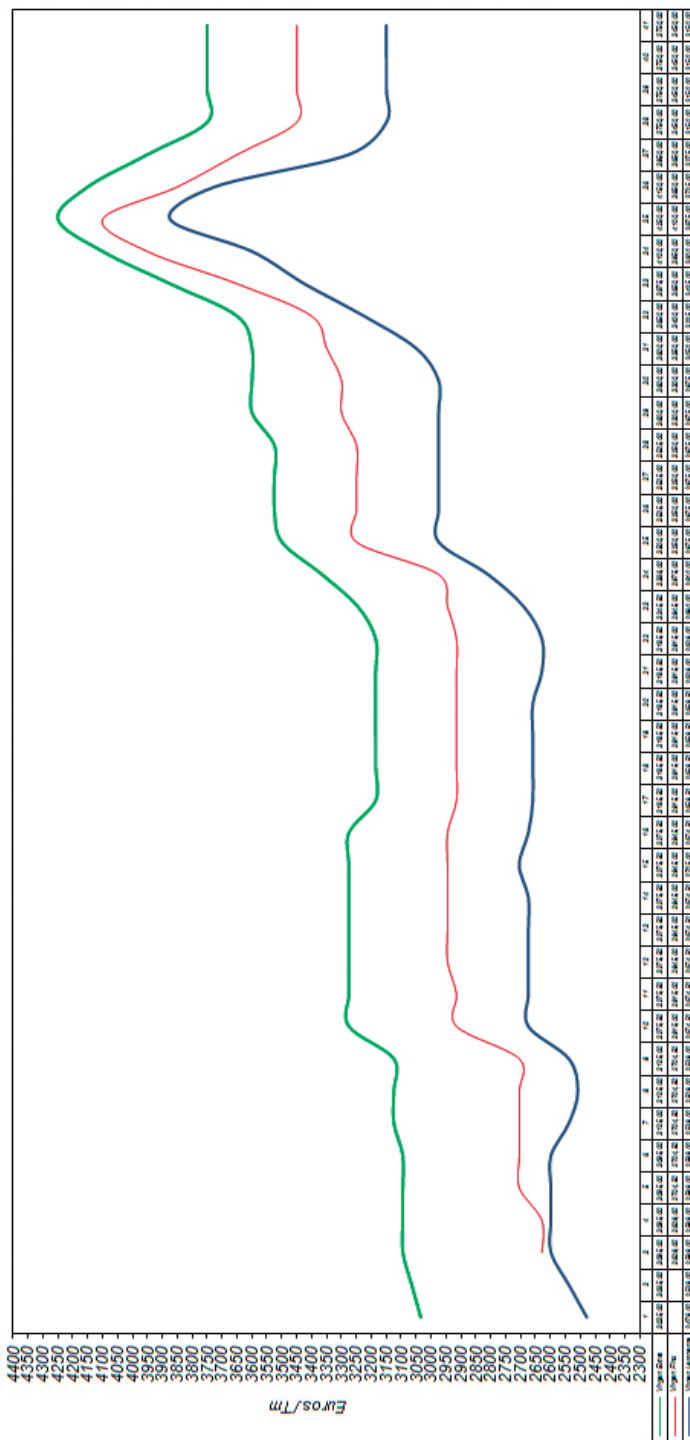


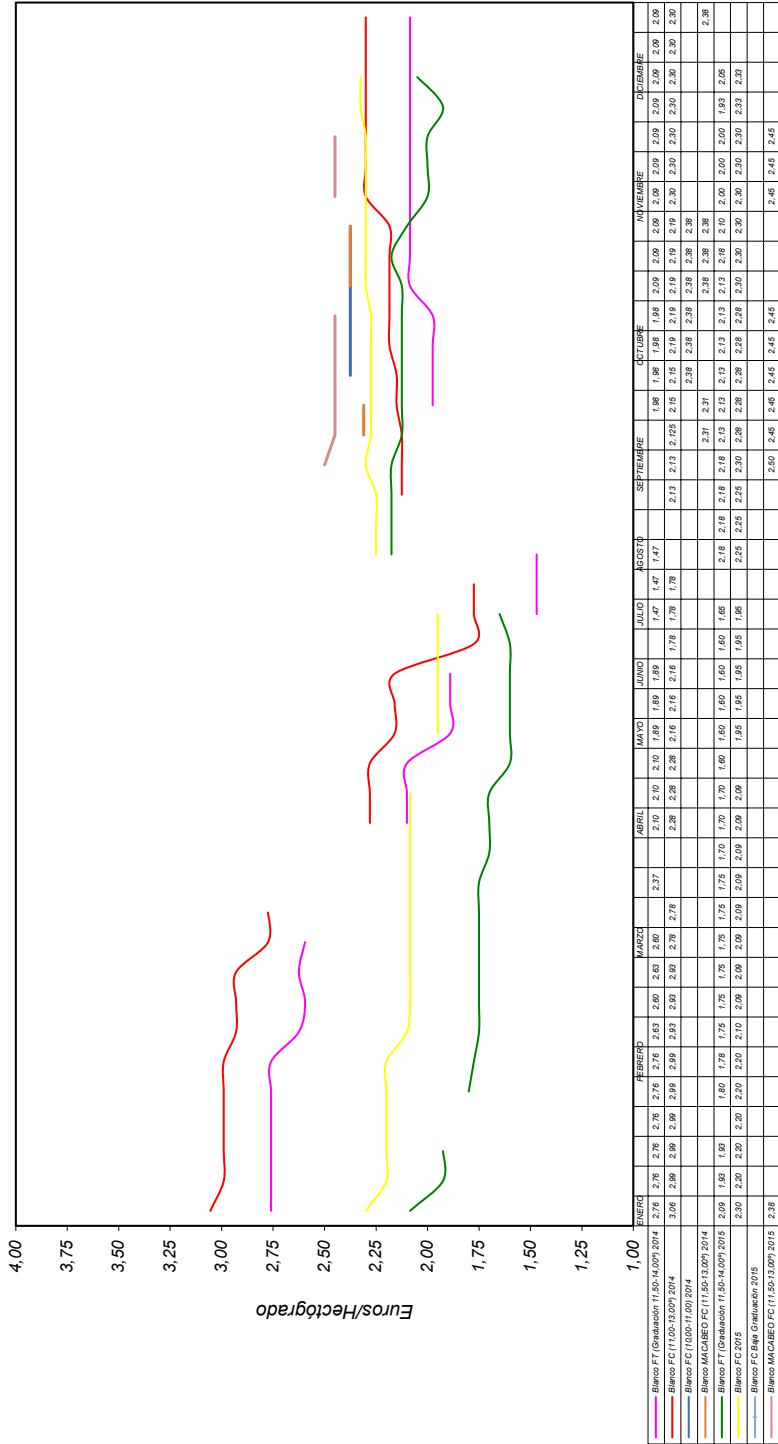
**ANEXO 2: COTIZACIONES MEDIAS DE LAS
MESAS DE PRECIOS DE LA LONJA
DE EXTREMADURA**

Raúl Flores Hernández

Aceite: Campaña 2014-2015 euros./tm. en origen



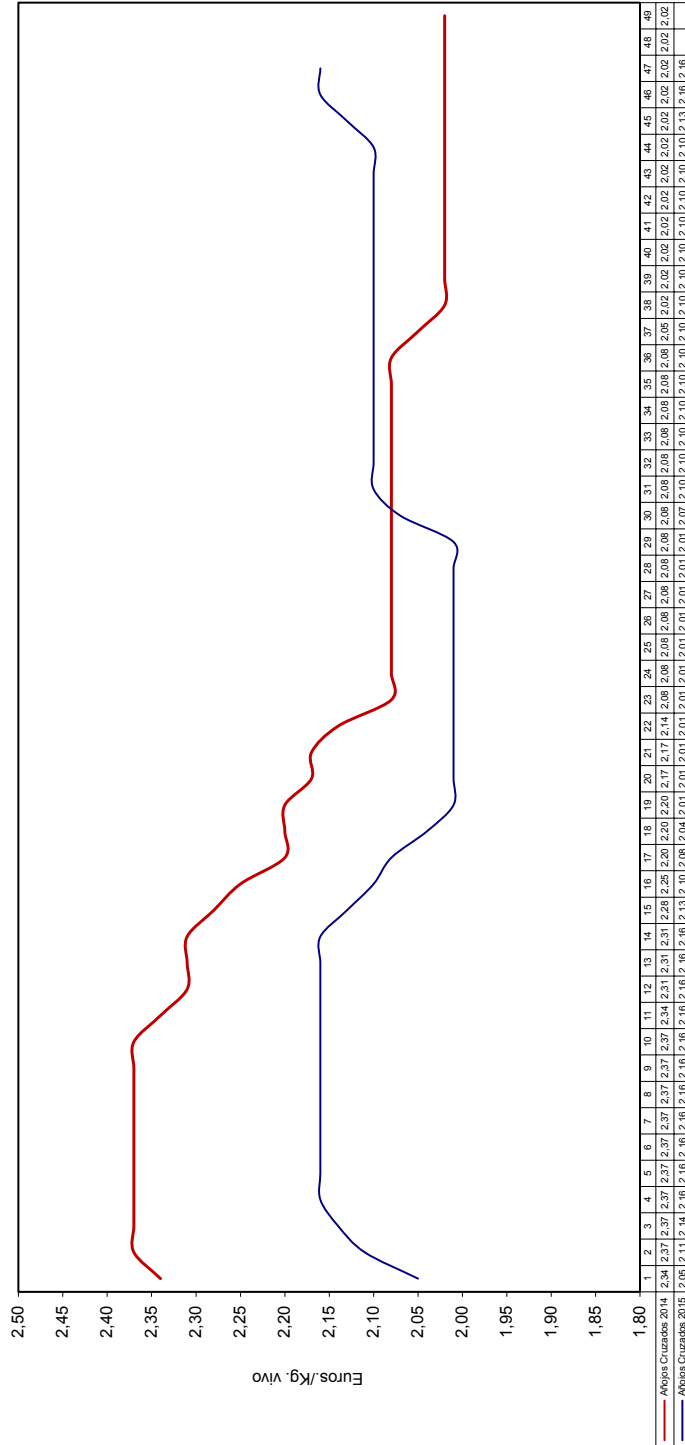
Vino Blanco: Fermentación tradicional, controlada y Macabeo (2014-2015) (euros/hectógrado)



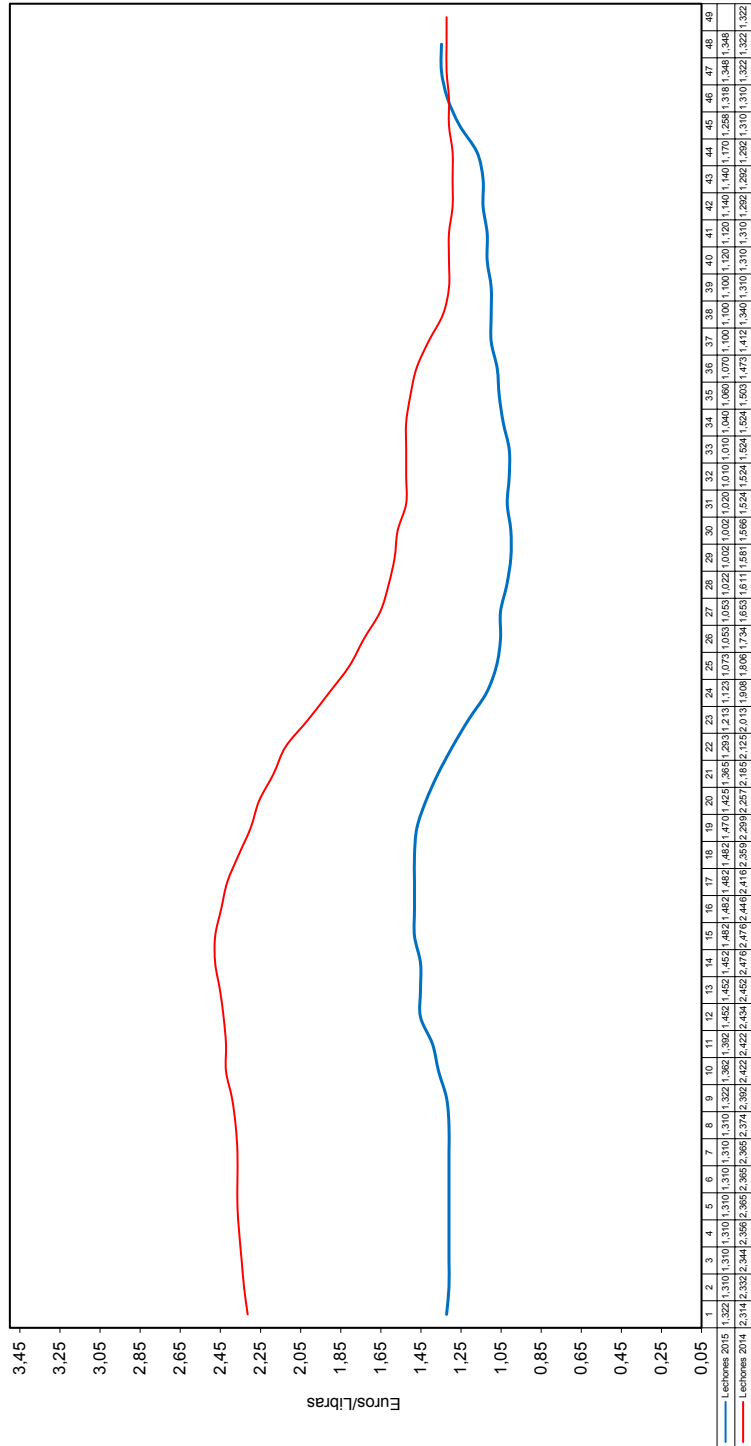
Vacuno para vida: Terneros y Terneras Cruzados, 200 Kg. 1ª (2014 y 2015) (euros./Kg. vivo)



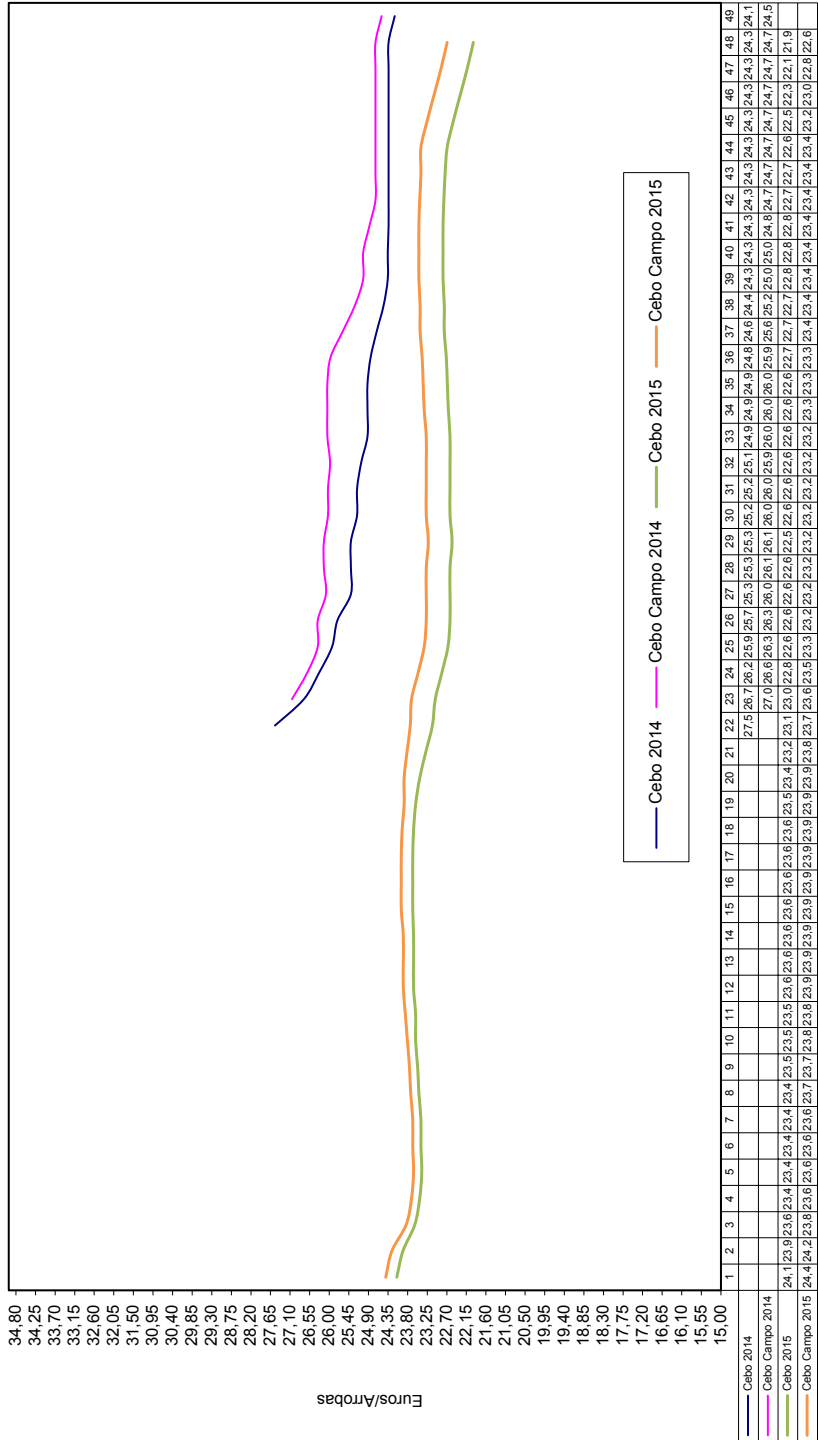
Vacuno para sacrificio: Años cruzados (2014 y 2015) (euros./Kg. vivo)



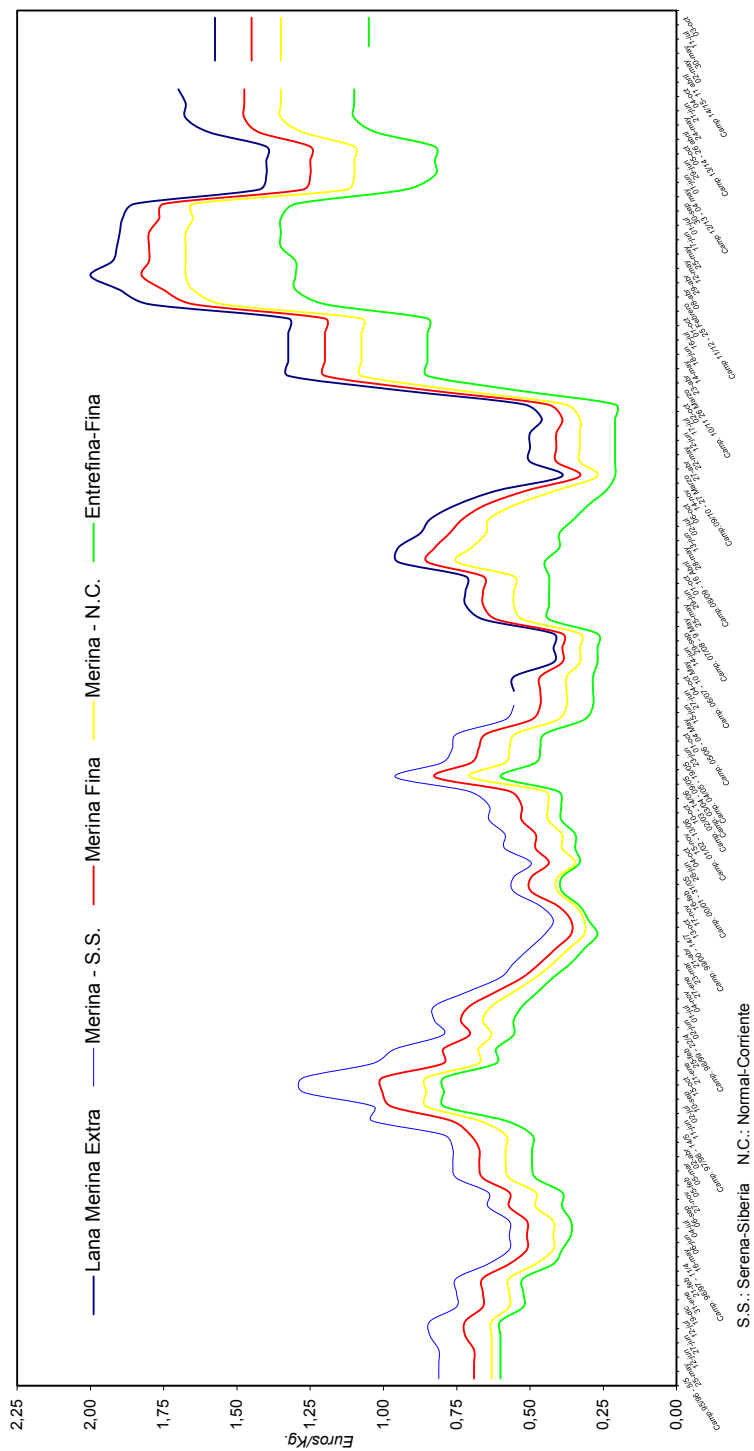
Porcino Ibérico: Lechones cruzados (2014-2015) (euros/libra)



Porcino Ibérico: Cebado extensivo (2014 y 2015) (euros./arroba)



Lana: Campañas 1995/96 a 2015/2016



S.S.: Serena-Siberia N.C.: Normal-Corriente