

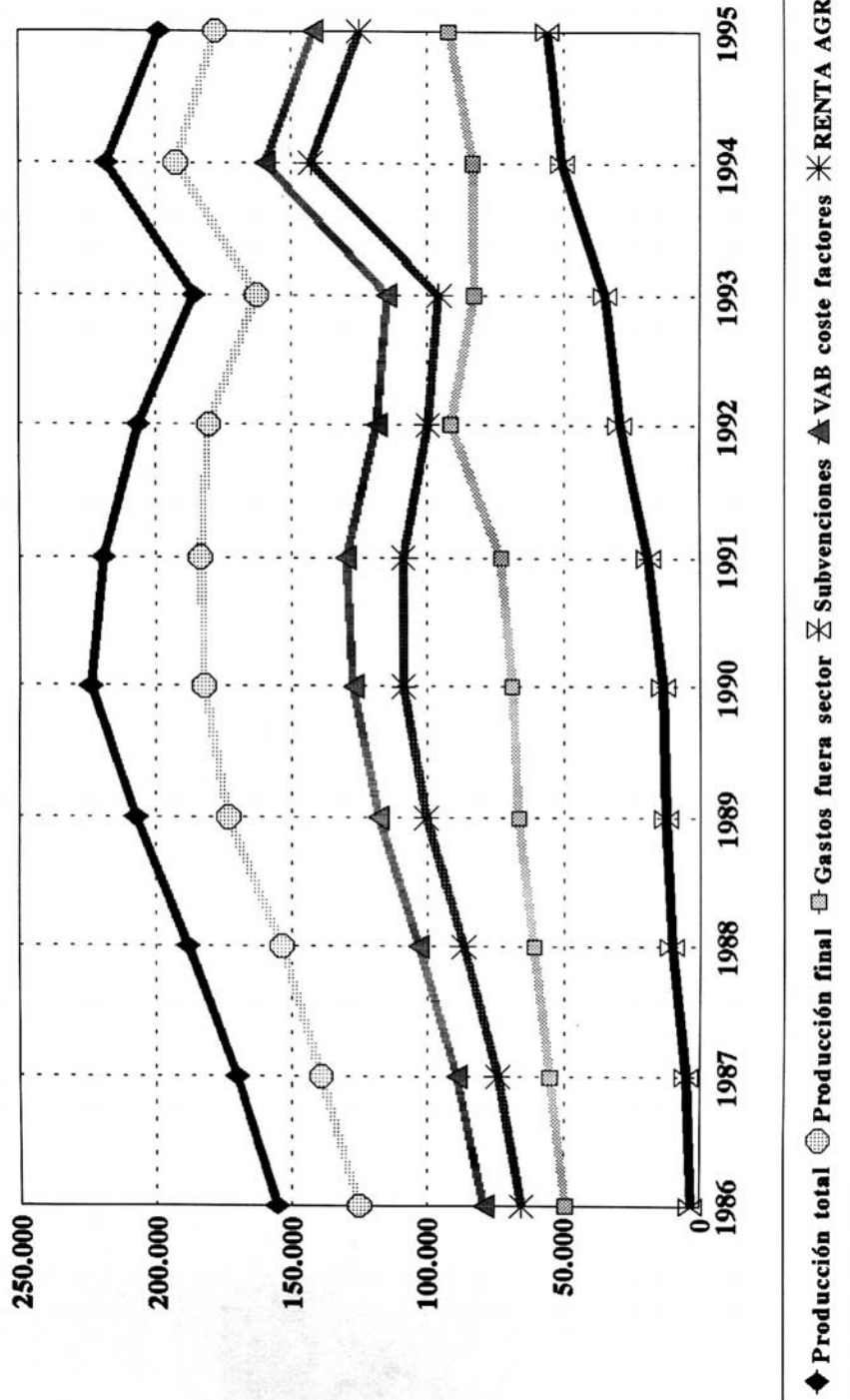
3.6. MACROMAGNITUDES AGRARIAS

PÁGINA EN BLANCO INTENCIONADA
PASAR A LA PÁGINA SIGUIENTE

CUADRO 20. Macromagnitudes Agrarias de Extremadura. 20.1. (Mill. ptas. corrientes)

	1986	1987	1988	1989	1990	1991	1992	1993	1994	1995
Producción										
BA	88.559,1	102.347,8	115.603,5	125.749,4	132.489,3	138.629,4	124.348,2	106.335,7	124.698,0	102.908,6
CC	66.777,5	67.722,6	72.485,2	81.450,9	91.453,9	50.603,9	81.930,5	79.369,4	93.211,3	95.853,7
EXT	155.336,6	170.070,4	188.088,7	207.200,3	223.943,2	219.233,3	206.278,7	185.725,1	217.909,3	198.762,3
Reempleo										
BA	14.850,1	17.126,6	19.077,7	21.154,2	25.418,5	23.496,2	13.109,1	10.624,5	12.930,5	8.895,6
CC	15.509,1	13.824,9	15.364,1	12.734,2	16.214,4	12.036,7	12.718,8	12.389,5	12.483,4	11.839,2
EXT	30.359,2	30.951,5	34.441,8	33.888,4	41.632,9	35.532,9	25.827,9	23.014,0	25.413,9	20.734,8
Producción final										
BA	73.709,0	85.221,2	96.525,8	104.595,2	107.070,8	115.133,2	111.239,1	95.731,2	111.767,5	94.013,0
CC	51.268,4	53.897,7	57.121,1	68.716,7	75.239,5	68.567,2	69.211,7	66.979,9	80.727,9	84.014,5
EXT	124.977,4	139.118,9	153.646,9	173.311,9	182.310,3	183.700,4	180.450,8	162.711,1	192.495,4	178.027,5
Gastos fuera del sector										
BA	31.262,7	35.102,4	37.339,7	39.741,3	39.572,6	42.736,7	60.401,9	56.770,0	54.776,1	60.280,8
CC	17.950,2	20.021,5	23.640,5	26.801,9	29.295,5	30.190,1	30.942,0	26.001,9	28.531,5	31.754,2
EXT	49.212,9	55.123,9	60.980,2	66.543,2	68.868,1	72.926,8	91.343,9	82.771,9	83.307,6	92.035,0
V.A.B. a precio de mercado										
BA	42.446,3	50.118,8	59.186,1	66.346,9	67.498,2	72.396,5	50.837,2	38.961,2	56.991,4	33.732,2
CC	33.318,2	33.876,2	33.480,6	41.914,8	45.944,0	38.377,1	38.269,7	40.978,0	52.196,4	52.260,3
EXT	75.764,5	83.995,0	92.666,7	105.261,7	113.442,2	110.773,6	89.106,9	79.939,2	109.187,8	85.992,5
Subvenciones										
BA	1.474,8	3.091,6	5.990,7	7.065,0	8.219,2	11.494,4	19.494,9	24.180,9	35.003,8	38.925,8
CC	1.911,4	2.168,8	4.492,8	5.563,0	5.463,7	7.478,1	9.840,6	10.585,0	15.472,2	16.886,4
EXT	3.386,2	5.260,4	10.483,5	12.628,0	13.682,9	18.972,5	29.335,5	34.765,9	50.476,0	55.812,2
V.A.B. a coste de los factores										
BA	43.921,1	53.210,4	65.176,8	70.411,9	75.717,4	83.890,9	70.332,1	63.142,1	91.995,2	72.658,0
CC	35.299,6	36.045,0	37.973,4	47.477,8	51.407,7	45.855,2	48.110,3	51.563,0	67.668,5	69.146,7
EXT	79.150,7	89.255,4	103.150,2	117.889,7	127.125,1	129.746,1	118.442,4	114.705,1	159.663,7	141.804,7
Amortizaciones										
BA	9.077,8	9.549,7	10.160,3	12.218,6	12.742,2	13.246,7	11.020,6	9.759,2	10.247,2	10.247,2
CC	4.811,0	5.539,0	6.210,0	5.243,8	5.717,7	7.826,1	7.906,2	6.307,7	6.623,1	6.623,1
EXT	13.888,8	15.088,7	16.370,3	17.462,4	18.459,9	21.072,8	18.928,8	16.066,9	16.870,3	16.870,3
RENTA AGRARIA										
BA	34.843,3	43.660,7	55.016,5	58.199,3	62.975,2	70.644,2	59.311,5	53.382,9	81.748,0	62.410,9
CC	30.418,6	30.506,0	31.763,4	42.234,0	45.690,0	38.029,1	40.204,1	42.255,3	61.045,5	62.523,6
EXT	65.261,9	74.166,7	86.779,9	100.433,3	108.673,3	108.673,3	99.515,6	95.638,2	142.793,5	124.934,5

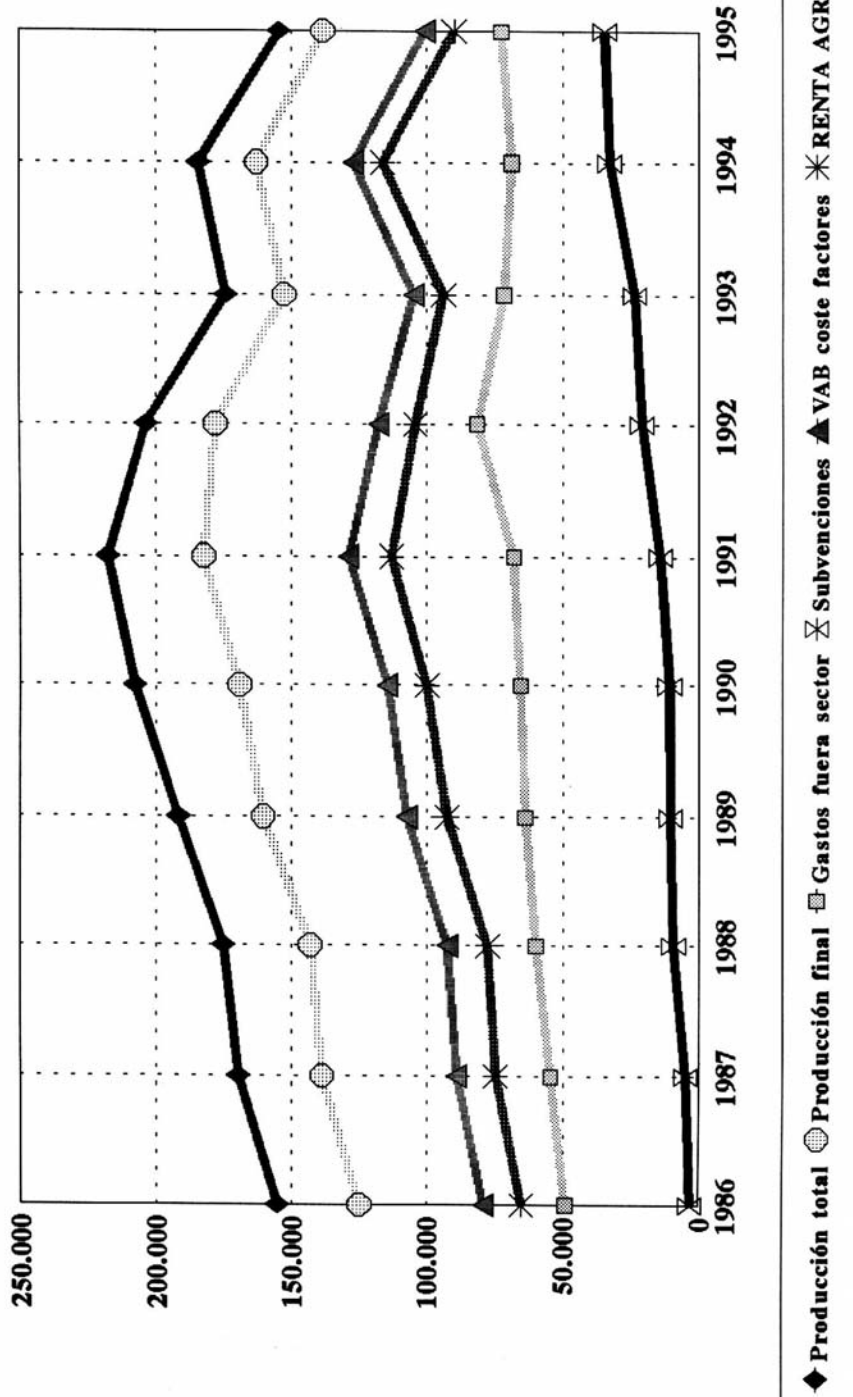
GRÁFICO 6. Macromagnitudes Agrarias de Extremadura. (Millones de ptas. corrientes)



CUADRO 20. Macromagnitudes Agrarias de Extremadura. 20.2. (Mill. ptas. constantes)

	1986	1987	1988	1989	1990	1991	1992	1993	1994	1995
Producción Total	BA	88.559,1	102.143,1	107.638,4	116.431,4	122.897,1	137.659,0	122.756,3	99.753,5	105.581,8
	CC	66.777,5	67.587,2	67.491,0	75.415,4	84.832,6	50.249,7	80.881,8	74.456,4	78.922,0
	EXT	155.336,6	169.730,3	175.129,4	191.846,8	207.729,7	217.698,7	203.638,3	174.228,7	184.503,8
Reempleo	BA	14.850,1	17.092,3	17.763,2	19.586,7	23.578,2	23.331,7	12.941,3	9.966,8	10.948,3
	CC	15.509,1	13.797,3	14.305,5	11.790,6	15.040,5	11.952,4	12.556,0	11.622,6	10.569,7
	EXT	30.359,2	30.889,6	32.068,8	31.377,3	38.618,7	35.284,2	25.497,3	21.589,4	21.517,9
Producción Final	BA	73.709,0	85.050,8	89.875,2	96.844,7	99.318,9	114.327,3	109.815,2	89.805,4	94.633,5
	CC	51.268,4	53.789,9	53.185,5	63.624,8	69.792,2	68.087,2	68.325,8	62.833,8	68.352,3
	EXT	124.977,4	138.840,7	143.060,6	160.469,5	169.111,0	182.414,5	178.141,0	152.639,3	162.985,9
Gastos fuera del sector	BA	31.262,7	34.790,0	36.753,5	38.139,7	37.653,3	39.830,6	53.836,2	49.066,3	45.195,8
	CC	17.950,2	19.843,3	23.269,3	25.721,8	27.874,7	28.137,2	27.578,6	22.473,4	23.541,3
	EXT	49.212,9	54.633,3	60.022,8	63.861,5	65.528,0	67.967,8	81.414,8	71.539,8	68.737,1
V.A.B. a precio de mercado	BA	42.446,3	50.260,8	53.121,7	58.705,0	61.665,5	74.496,7	55.979,0	40.739,1	25.510,7
	CC	33.318,2	33.946,6	29.916,1	37.903,0	41.917,5	39.950,1	40.747,2	40.360,4	44.811,0
	EXT	75.764,5	84.207,4	83.037,8	96.608,0	103.583,0	114.446,7	96.726,2	81.099,5	94.248,8
Subvenciones	BA	1.474,8	2.954,0	5.411,4	5.967,1	6.512,9	8.635,7	13.905,7	16.426,1	22.805,0
	CC	1.911,4	2.072,3	4.058,3	4.698,5	4.329,4	5.618,3	7.019,3	7.190,4	10.080,1
	EXT	3.386,2	5.026,3	9.469,7	10.665,6	10.842,3	14.254,0	20.925,0	23.616,5	32.885,1
V.A.B. a coste de los factores	BA	43.921,1	53.214,8	58.533,1	64.672,1	68.178,4	83.132,4	69.884,7	57.165,2	72.242,8
	CC	35.299,6	36.018,9	33.974,5	42.601,5	46.246,9	45.568,4	47.766,5	47.550,8	54.891,1
	EXT	79.150,7	89.233,7	92.507,6	107.273,6	114.425,4	128.700,8	117.651,2	104.716,0	127.133,9
Amortizaciones	BA	9.077,8	9.124,7	9.177,8	10.319,8	10.096,9	9.952,2	7.861,0	6.629,4	6.676,1
	CC	4.811,0	5.292,5	5.609,5	4.428,9	4.530,7	5.879,7	5.639,5	4.284,8	4.315,0
	EXT	13.888,8	14.417,3	14.787,3	14.748,7	14.627,6	15.832,0	13.500,5	10.914,2	10.991,0
Renta agraria	BA	34.843,3	44.090,1	49.355,3	54.352,3	58.081,5	73.180,2	62.023,7	50.535,8	65.566,7
	CC	30.418,6	30.726,4	28.365,0	38.172,6	41.716,2	39.688,6	42.127,0	43.266,0	50.576,2
	EXT	65.261,9	74.816,4	77.720,3	92.524,8	99.797,7	112.868,8	104.150,7	93.801,8	116.142,9

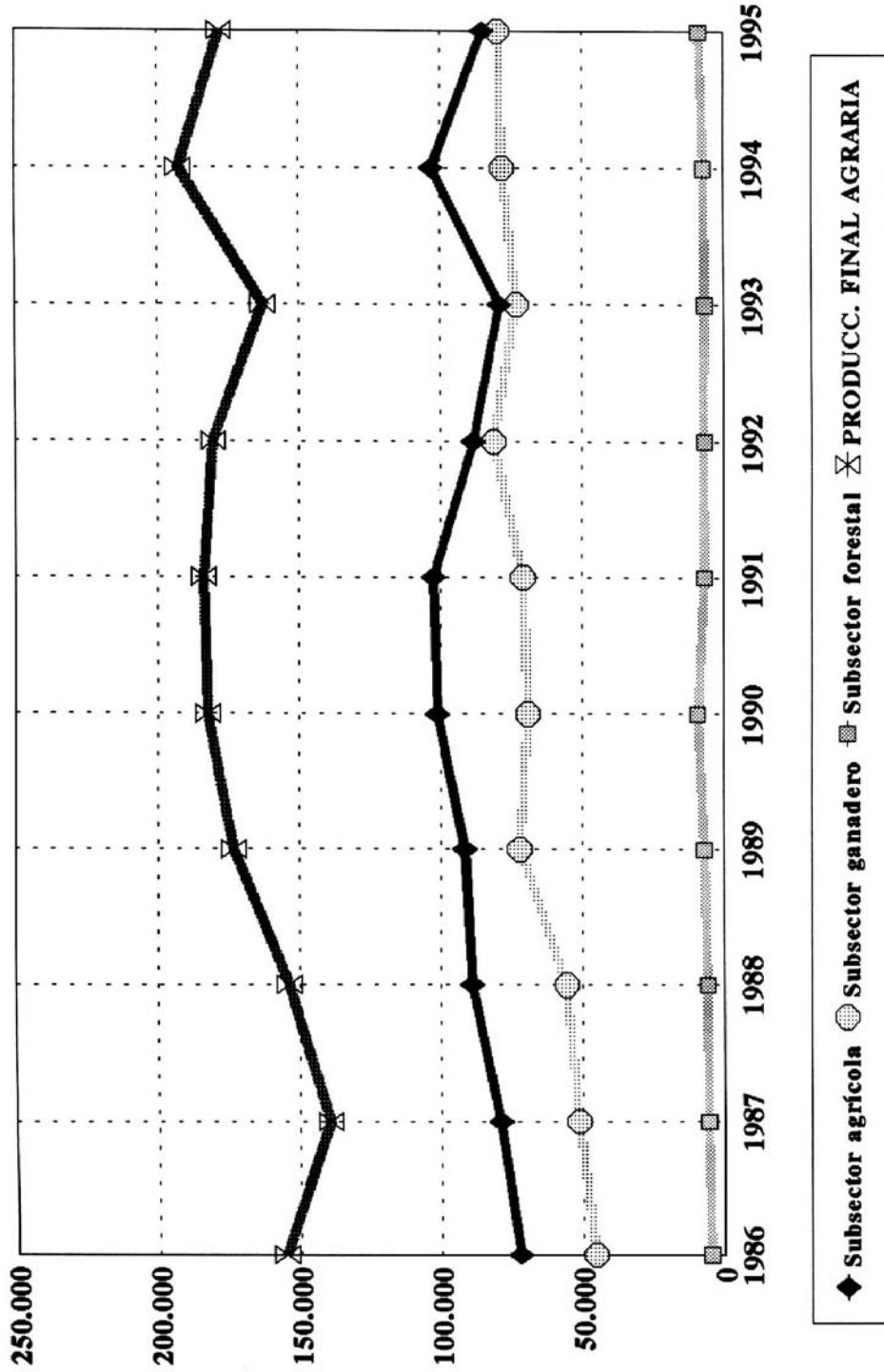
GRÁFICO 7. Macromagnitudes Agrarias de Extremadura. (Millones de pesetas constantes)



CUADRO 21. Producción Final Agraria. 21.1. (Millones ptas. corrientes)

	1986	1987	1988	1989	1990	1991	1992	1993	1994	1995
Aportación subsector agrícola	BA			56.097,5	59.208,9	63.501,0	55.384,0	45.811,7	60.625,6	40.648,4
	CC			35.271,2	41.900,9	38.908,4	32.813,4	33.181,9	42.412,5	44.385,9
	EXT	71.854,4	78.797,0	88.833	91.368,7	101.109,8	88.197,4	78.993,6	103.038,1	85.034,3
Aportación subsector ganadero	BA			43.491,5	42.730,8	46.831,3	51.499,6	44.864,1	45.953,5	47.280,2
	CC			28.567,7	26.368,6	23.850,5	29.547,8	28.151,4	31.878,4	32.354,4
	EXT	45.278,5	51.259,0	55.397	72.059,2	69.099,4	81.047,4	73.015,5	77.831,9	79.634,6
Aportación subsector forestal	BA			3.719,6	4.002,4	2.984,0	2.712,6	3.197,0	3.202,5	3.981,5
	CC			3.455,4	5.350,9	3.974,4	4.408,3	3.642,3	4.083,3	4.934,8
	EXT	4.746,0	5.794	5.998	7.175,0	9.353,3	6.958,4	7.120,9	6.839,3	7.285,8
Otras producciones	BA			1.286,6	1.128,7	1.816,9	1.642,9	1.854,4	1.986,0	2.102,9
	CC			1.422,4	1.619,1	1.833,9	2.442,2	2.004,3	3.353,7	2.339,5
	EXT	3.098,5	3.269	3.419	2.709,0	2.747,8	4.085,1	3.862,7	5.339,7	4.442,4
Producción Final Agraria	BA	73.709,0	85.221,2	96.525,8	104.595,2	115.133,2	111.239,1	95.731,2	111.767,5	94.013,0
	CC	51.266,4	53.897,7	57.121,1	68.716,7	75.239,5	68.567,2	69.211,7	66.979,9	80.727,9
	EXT	154.977,4	139.118,9	153.646,9	173.311,9	182.310,3	183.700,4	180.450,8	162.711,1	192.495,4

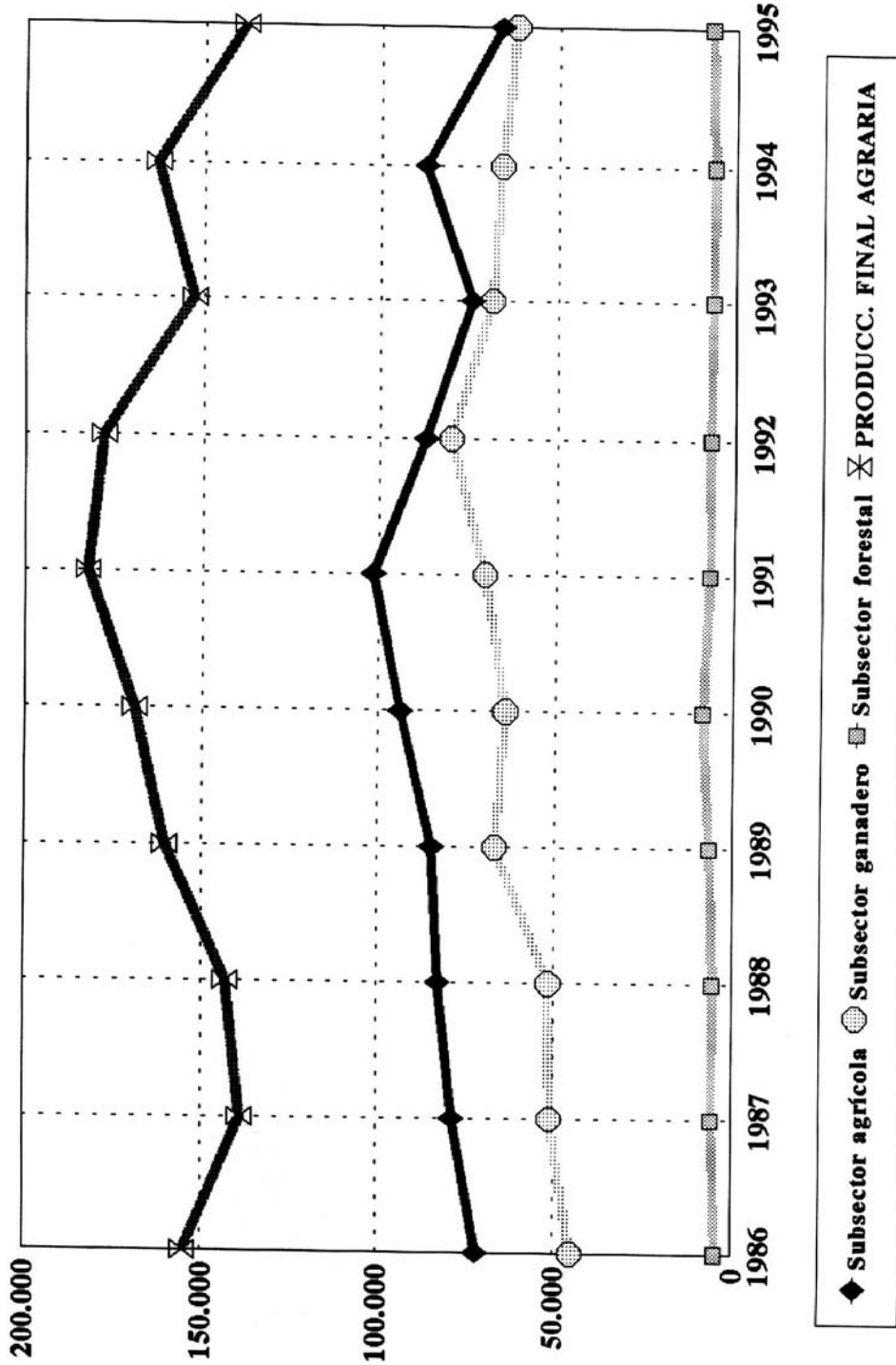
GRÁFICO 8. Macromagnitudes Agrarias de Extremadura. Producción Final Agraria. (Millones pias. corrientes)



CUADRO 21. Producción Final Agraria. 21.2. (Millones ptas. constantes)

	1986	1987	1988	1989	1990	1991	1992	1993	1994	1995
Aportación subsector agrícola	BA			51.940,7	54.922,2	63.056,5	54.675,1	42.976,0	51.331,7	31.583,8
	CC			32.657,6	38.867,3	38.636,0	32.393,4	31.127,9	35.910,7	34.487,8
	EXT	71.854,4	78.639,4	82.712,4	84.598,3	93.789,5	87.068,5	74.103,9	87.242,4	66.071,7
Aportación subsector ganadero	BA			40.268,8	39.637,1	46.503,5	50.840,4	42.087,0	38.908,8	36.736,7
	CC			26.450,8	24.459,5	23.683,5	29.169,6	26.408,8	26.991,4	25.139,4
	EXT	45.278,5	51.156,5	51.580,1	66.719,6	64.096,6	80.010,0	68.495,8	65.900,3	61.876,1
Aportación subsector forestal	BA			3.444,0	3.712,6	2.963,1	2.677,9	2.999,1	2.711,6	3.093,6
	CC			3.199,4	4.963,5	3.946,6	4.351,9	3.416,8	3.457,3	3.834,3
	EXT	4.746,0	5.782,4	5.584,7	6.643,3	8.676,1	6.909,7	7.029,8	6.415,9	6.928,0
Otras producciones	BA			1.191,3	1.047,0	1.804,2	1.621,9	1.739,6	1.681,5	1.634,0
	CC			1.317,0	1.501,9	1.821,1	2.410,9	1.880,2	2.839,6	1.817,8
	EXT	3.098,5	3.262,5	3.183,4	2.508,3	2.548,9	3.625,2	4.032,8	3.623,6	3.451,7
Producción Final Agraria	BA	73.709,0	85.050,8	89.875,2	96.844,7	99.318,9	114.327,3	109.815,2	89.805,4	73.048,1
	CC	51.266,4	53.789,9	53.185,5	63.624,8	69.792,2	68.087,2	68.325,8	62.833,8	65.279,3
	EXT	154.977,4	138.840,7	143.060,6	160.469,5	169.111,0	182.414,5	178.141,0	152.639,3	162.985,9

GRÁFICO 9. Macromagnitudes Agrarias de Extremadura. Producción Final Agraria. (Millones ptas. constantes)



CUADRO 22. Macromagnitudes Agrarias. % Extremadura / España

	1986	1987	1988	1989	1990	1991	1992	1993	1994
Producción Final	5,65	4,72	4,87	5,43	5,56	5,62	5,93	5,22	5,71
Gastos	4,10	4,42	4,68	4,98	5,03	5,12	6,18	5,61	5,30
V.A.B. a p.m.	4,88	4,93	5,01	5,68	5,95	5,99	5,71	4,88	6,07
V.A.B a c.f.	4,92	5,00	5,23	5,95	6,21	6,32	6,51	5,38	6,58
RENTA AGRARIA	4,38	4,48	4,73	5,45	5,71	5,63	5,76	4,65	6,10