

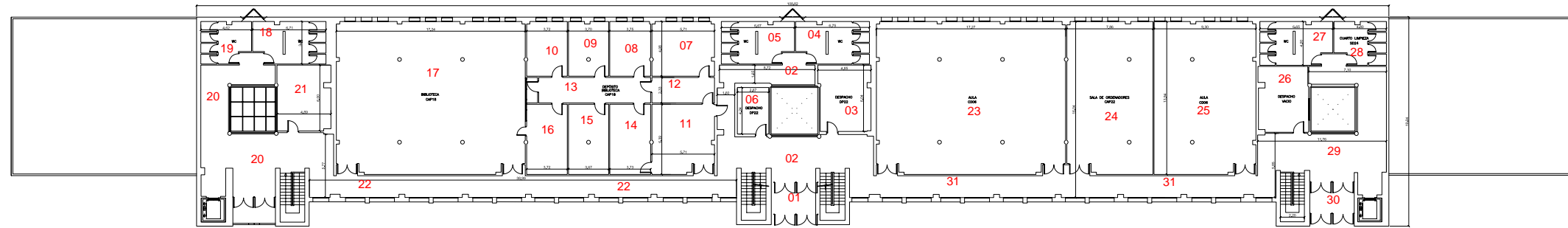
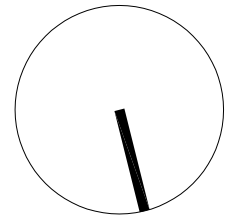
**ESCUELA POLITÉCNICA  
047 y 048**

SUPERFICIE CONSTRUIDA TOTAL : 22.953,42 m<sup>2</sup>



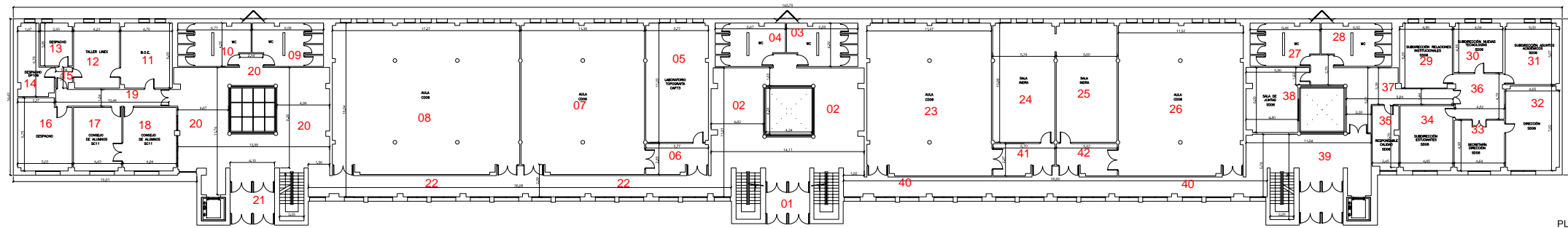
ESCALA GRÁFICA (m)

PROPIEDAD:	<b>UNIVERSIDAD DE EXTREMADURA</b>	
ESCALA :	PROVINCIA / MUNICIPIO: CÁCERES – CACERES	Nº PLANO : 47, 47-1, 47-2, 47-3, 47-4, 48, 48-1
1:1000	DIRECCIÓN: AVENIDA DE LA UNIVERSIDAD, SIN Nº	DIBUJADO POR: LBG y EST
	ESCUELA POLITÉCNICA_PLANO DE SITUACIÓN	APROBADO POR: CMH



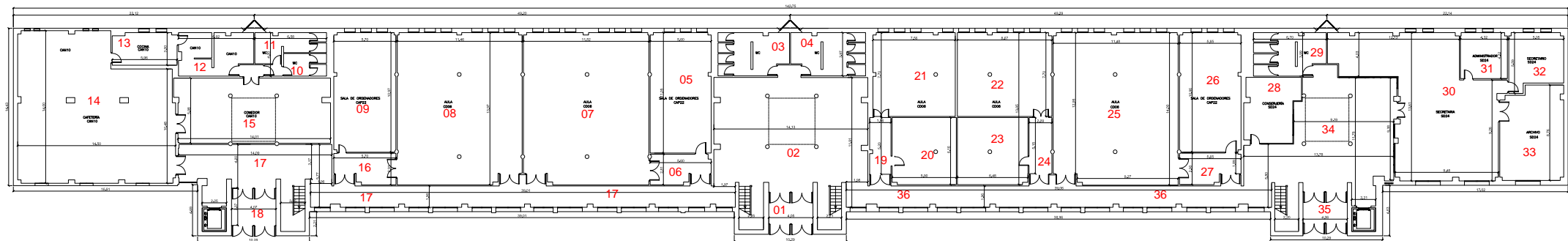
Edif. 1901  
Planta 2

PLANTA SEGUNDA



Edif. 1901  
Planta 1

PLANTA PRIMERA




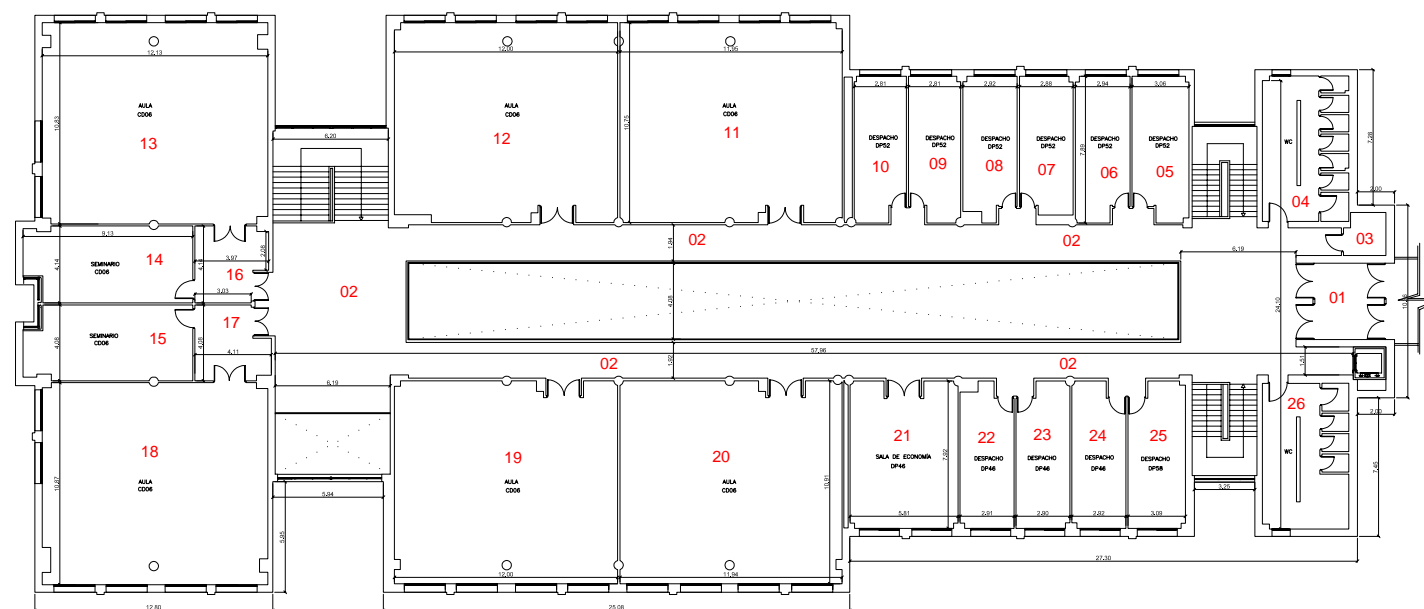
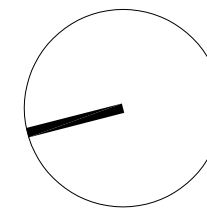
Edif. 1901  
Planta 0

PLANTA BAJA

SUPERFICIE CONSTRUIDA TOTAL : 6.580,30 m<sup>2</sup>



PROPIEDAD:	 UNIVERSIDAD DE EXTREMADURA	
ESCALA :	PROVINCIA / MUNICIPIO: CÁCERES – CÁCERES	Nº PLANO : E.047
1:250	DIRECCIÓN: AVENIDA DE LA UNIVERSIDAD, SIN N°	DIBUJADO POR: LBG y EST
	ESCUELA POLITÉCNICA	APROBADO POR: CMH
EDIFICIO DE SERVICIOS CENTRALES		



Edif. 1902  
Planta 1

PLANTA PRIMERA



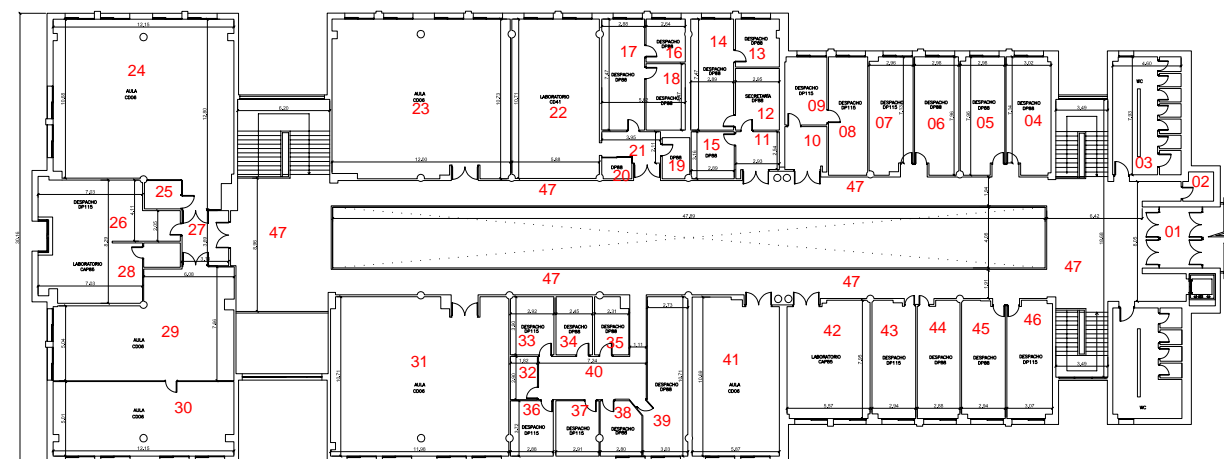
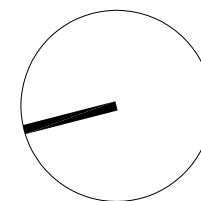
Edif. 1902  
Planta 0

PLANTA BAJA

SUPERFICIE CONSTRUIDA TOTAL : 3.751,81 m<sup>2</sup>

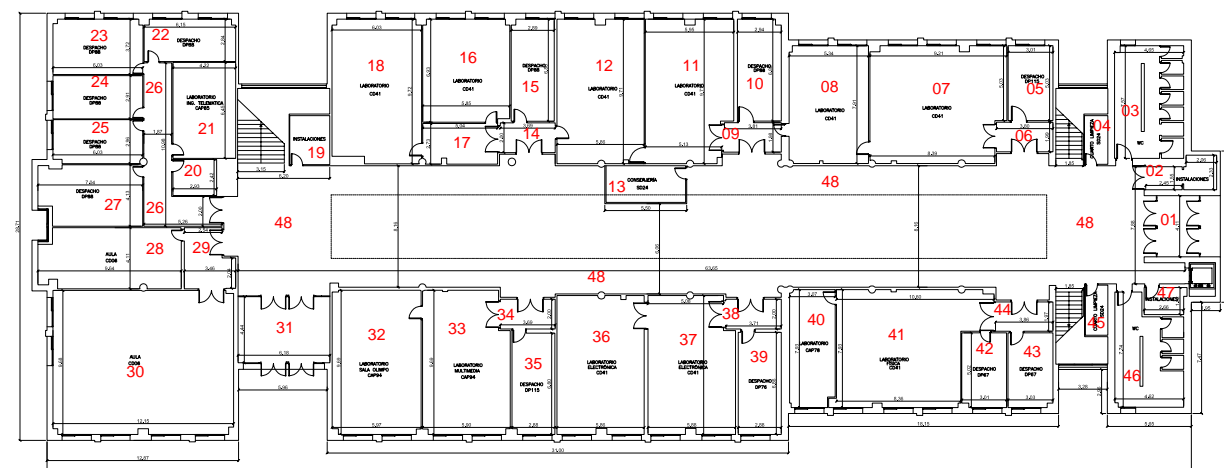


PROPIEDAD:	 <b>UNIVERSIDAD DE EXTREMADURA</b>	
ESCALA :	PROVINCIA / MUNICIPIO: CÁCERES – CACERES	Nº PLANO : E.047-1
1:200	DIRECCIÓN: AVENIDA DE LA UNIVERSIDAD, SIN N°	DIBUJADO POR: LBG y EST
	ESCUELA POLITÉCNICA	APROBADO POR: CMH
EDIFICIO DE ARQUITECTURA TÉCNICA		



Edif. 1903  
Plana 1

PLANTA PRIMERA



Edif. 1903  
Plana 0

PLANTA BAJA




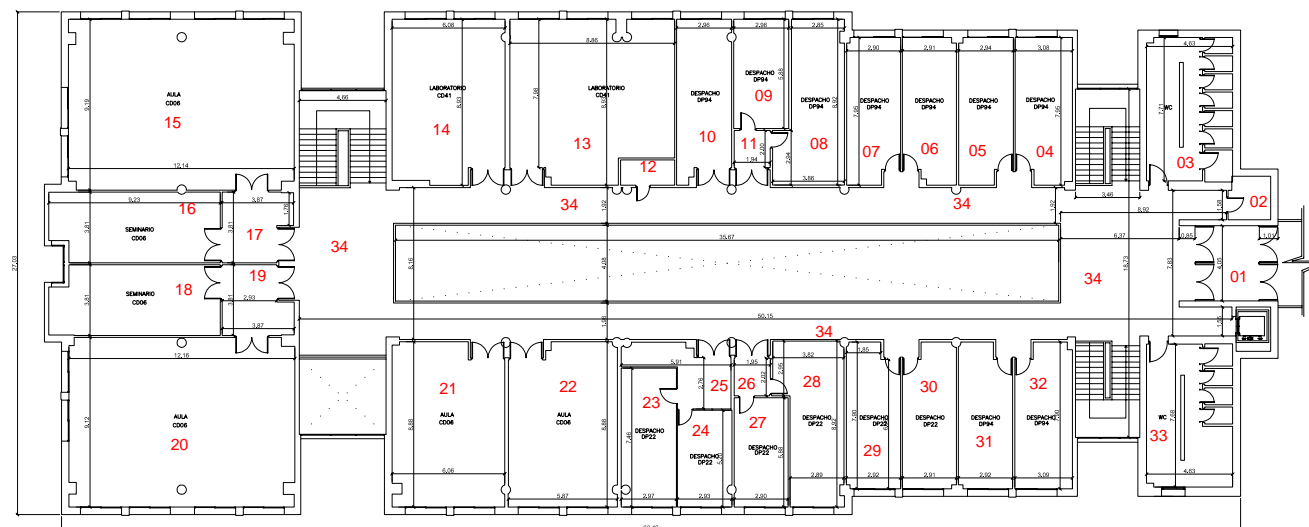
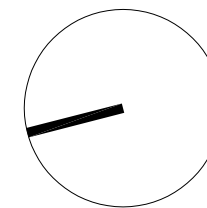
Edif. 1903  
Plana -1

PLANTA SEMISÓTANO

SUPERFICIE CONSTRUIDA TOTAL : 4,328,77 m<sup>2</sup>



PROPIEDAD:  UNIVERSIDAD DE EXTREMADURA		
ESCALA : 1:250	PROVINCIA / MUNICIPIO: CÁCERES – CÁCERES	Nº PLANO : E.047-2
	DIRECCIÓN: AVENIDA DE LA UNIVERSIDAD, SIN Nª	DIBUJADO POR: LBG y EST
	ESCUELA POLITÉCNICA	APROBADO POR: CMH
EDIFICIO DE INFORMÁTICA		



Edif. 1904  
Planta 1

PLANTA PRIMERA




Edif. 1904  
Planta 0

PLANTA BAJA

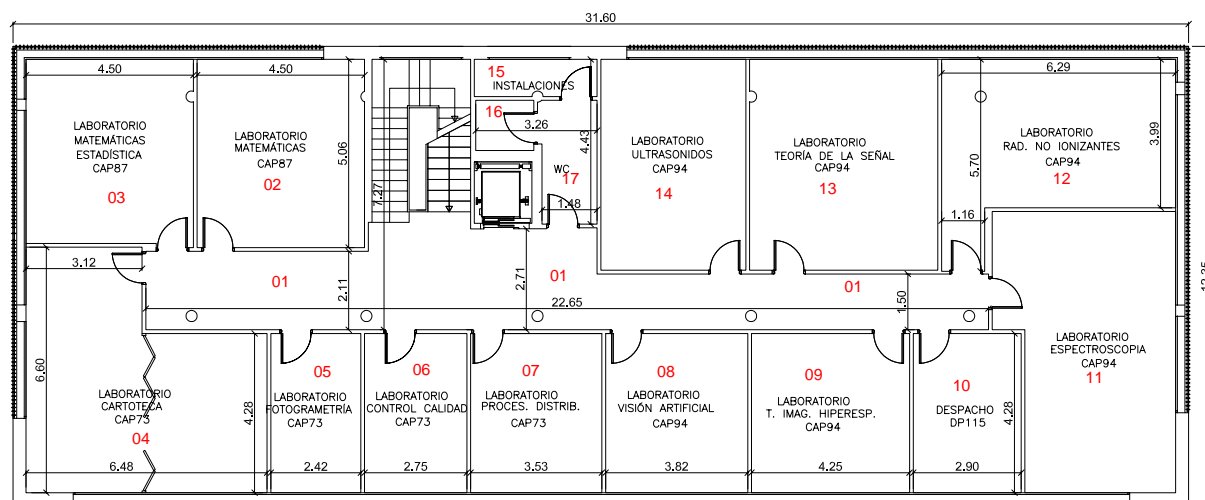
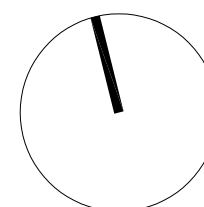
SUPERFICIE CONSTRUIDA TOTAL : 3.067,69 m<sup>2</sup>



PROPIEDAD:	 <b>UNIVERSIDAD DE EXTREMADURA</b>	
ESCALA :	PROVINCIA / MUNICIPIO: CÁCERES – CACERES	Nº PLANO : E.047-3
1:200	DIRECCIÓN: AVENIDA DE LA UNIVERSIDAD, SIN N°	DIBUJADO POR: LBG y EST
	ESCUELA POLITÉCNICA	APROBADO POR: CMH
EDIFICIO DE OBRAS PÚBLICAS		

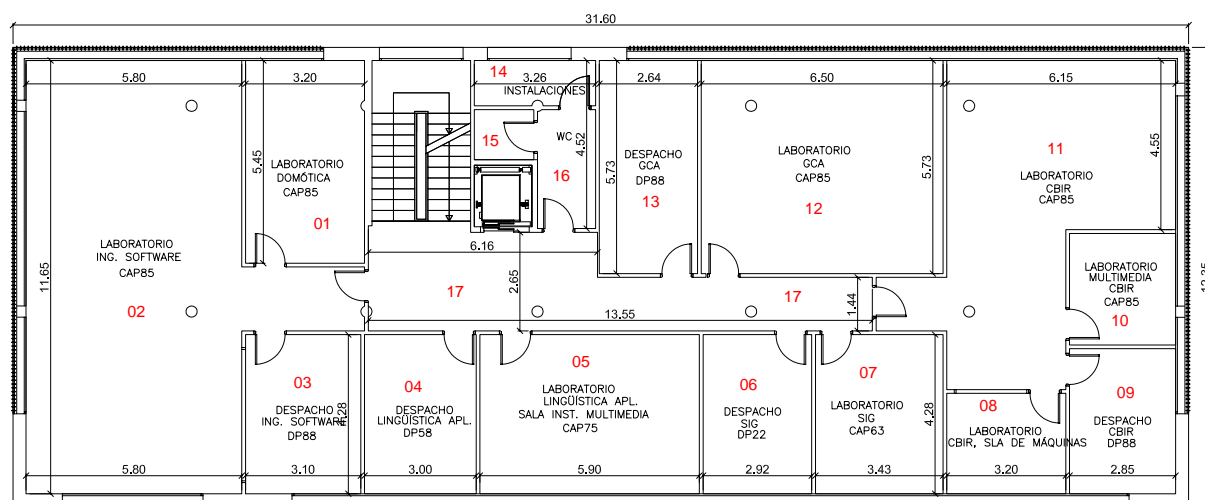






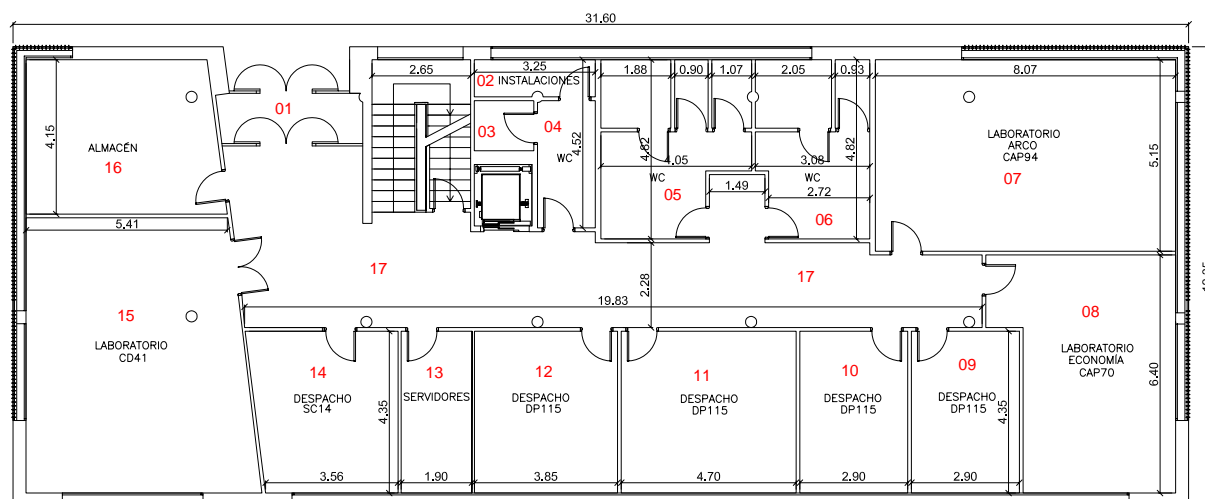
Edif. 1906  
Planta 2

P. SEGUNDA



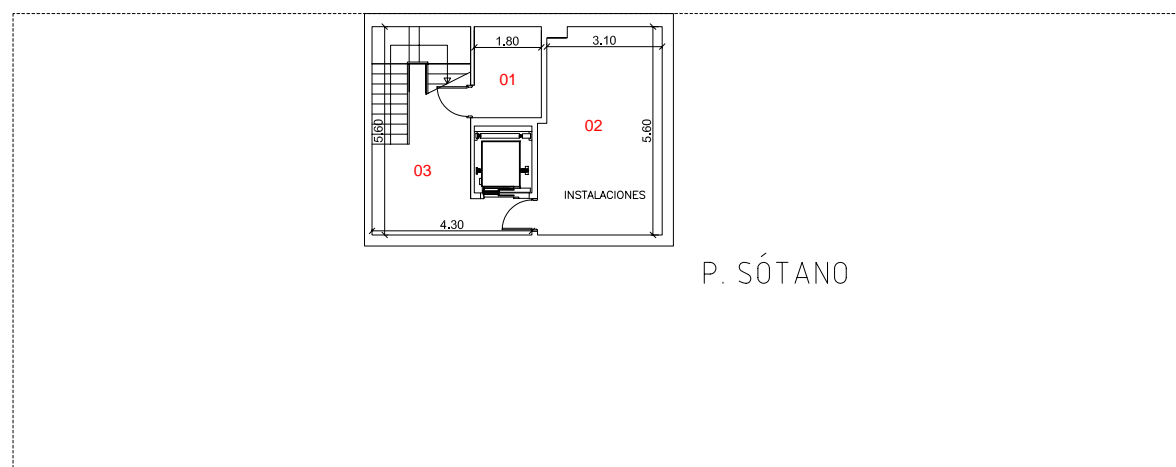
Edif. 1906  
Planta 1

P. PRIMERA



Edif. 1906  
Planta 0

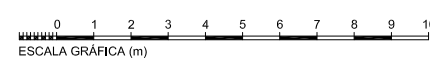
P. BAJA



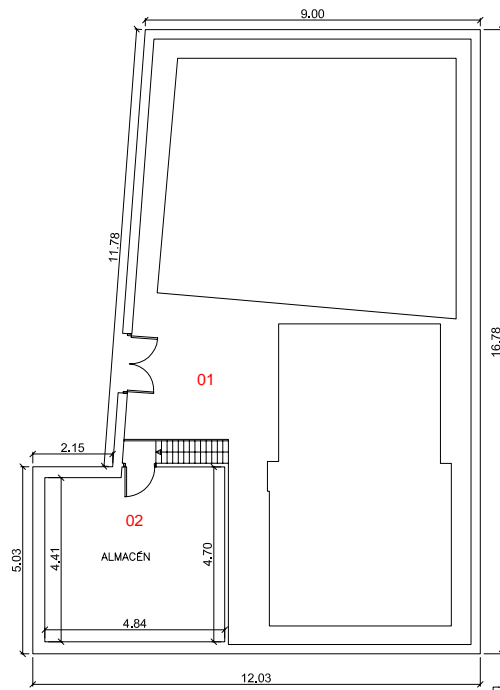
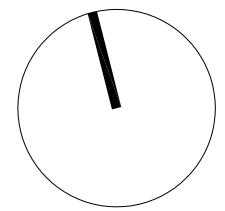
Edif. 1906  
Planta -1

P. SÓTANO

SUPERFICIE CONSTRUIDA TOTAL : 1.222,66 m<sup>2</sup>

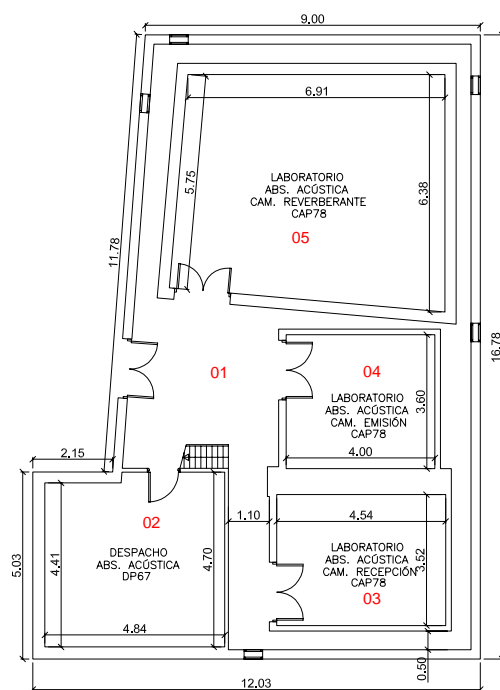


PROPIEDAD:	 <b>UNIVERSIDAD DE EXTREMADURA</b>	
ESCALA :	PROVINCIA / MUNICIPIO: CÁCERES – CACERES	Nº PLANO : E.048
1:100	DIRECCIÓN: AVENIDA DE LA UNIVERSIDAD, SIN N°	DIBUJADO POR: LBG y EST
	ESCUELA POLITÉCNICA	APROBADO POR: CMH
EDIFICIO DE INVESTIGACIÓN COMUNICACIONES 1		



Edif. 1907  
Planta 1

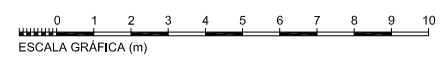
P. PRIMERA




Edif. 1907  
Planta 0

P. BAJA

SUPERFICIE CONSTRUIDA TOTAL : 198,22 m<sup>2</sup>



PROPIEDAD:	 <b>UNIVERSIDAD DE EXTREMADURA</b>	
ESCALA :	PROVINCIA / MUNICIPIO: CÁCERES – CACERES	Nº PLANO : E.048-1
1:100	DIRECCIÓN: AVENIDA DE LA UNIVERSIDAD, SIN N°	DIBUJADO POR: LBG y EST
	ESCUELA POLITÉCNICA	APROBADO POR: CMH
EDIFICIO DE INVESTIGACIÓN COMUNICACIONES 2		