

**ANEXO 2: COTIZACIONES MEDIAS DE  
LAS MESAS DE PRECIOS DE  
LA LONJA AGROPECUARIA DE  
EXTREMADURA**

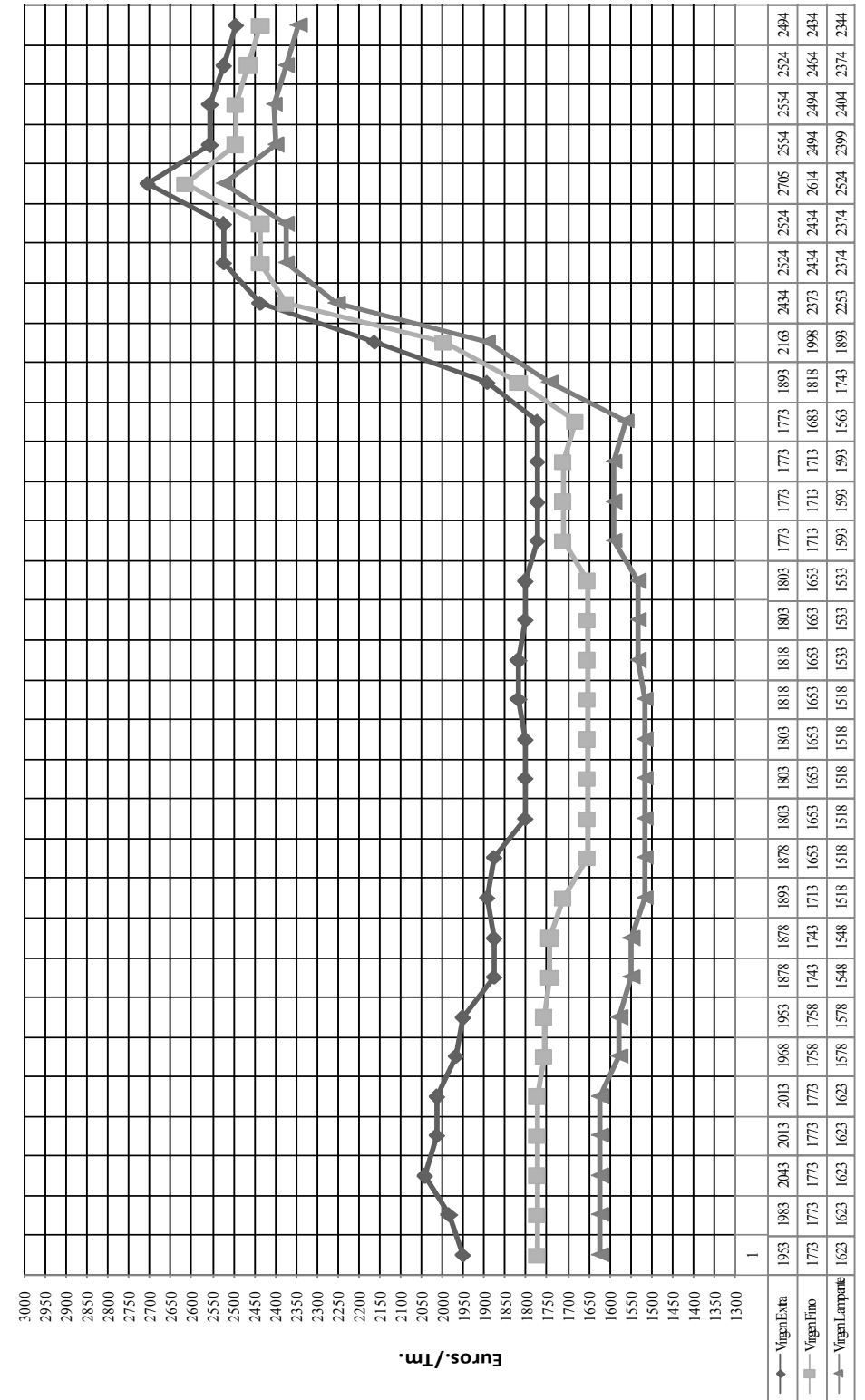
---



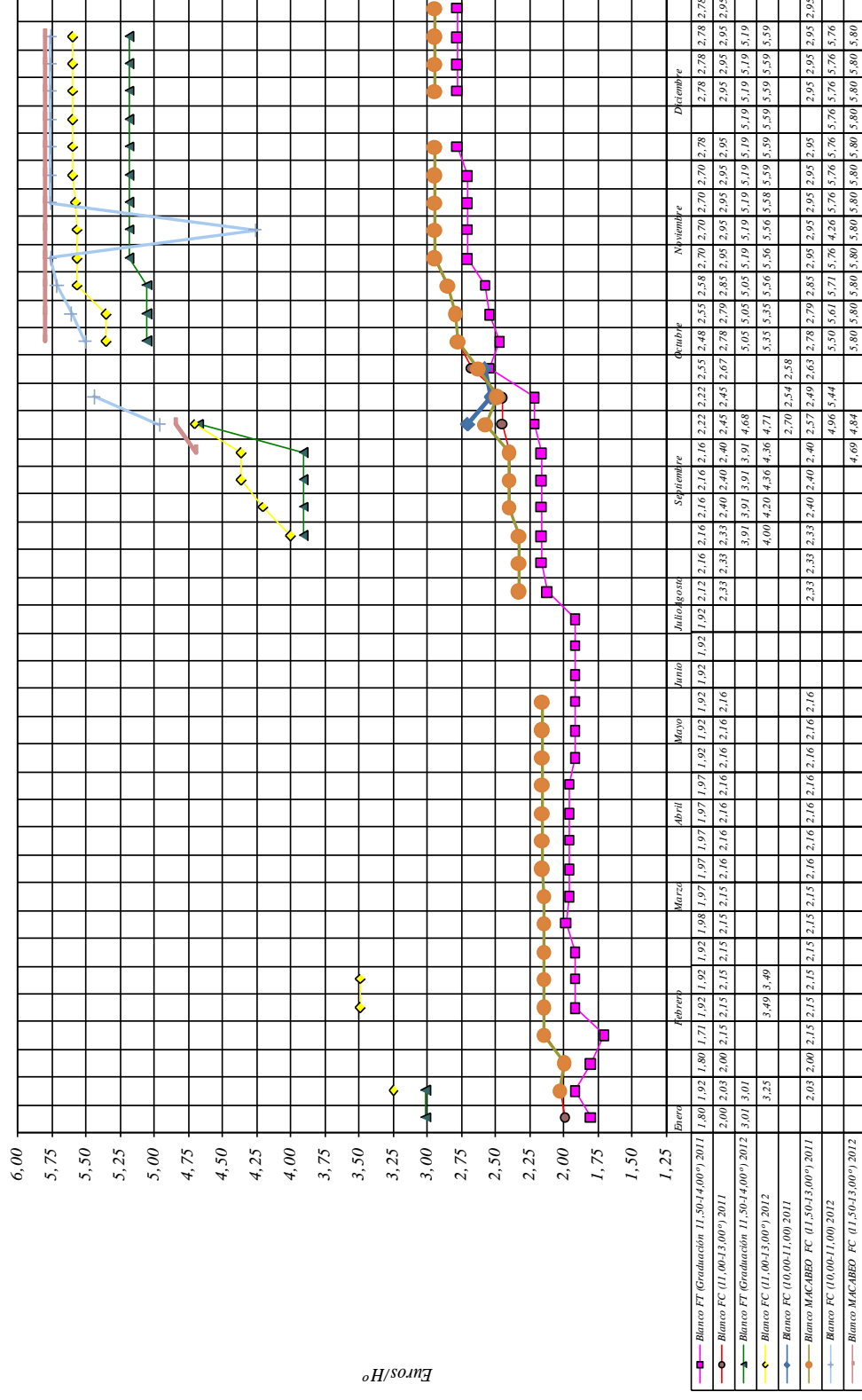
**Frutas**  
 Campaña 2012. Euros/kg en campo (granel)

	30-5	6-6	13-6	20-6	27-6	4-7	11-7	18-7	25-7	1-8	8-8	16-8	22-8	29-8	5-9	12-9
<b>MELOCOTÓN</b>																
Rojo 61y+		0,68														
Rojo 67y+			0,58	0,40		0,30	0,30	0,30	0,30	0,30	0,30	0,30	0,28			
Rojo 61-67			0,38													
<b>PERA</b>																
Ercolini 50y+						0,53	0,48									
<b>CIRUELA</b>																
Negras 50 y+					0,50											
Fortune 55y+							0,38	0,38								
Golden 55y+									0,38							
Larry Ann 55y+									0,38	0,38	0,38					
Sungold 55y+											0,38	0,38				
Angeleno 50y+													0,38	0,38	0,38	
Black Diamond 55 y+							0,36									
Amarillas 55y+									0,38							
<b>NECTARINA</b>																
Roja 56/61		0,63														
Roja 61Y+		0,75	0,60													
Roja 61-67				0,28												
Roja 67y+				0,50	0,38	0,35	0,35	0,35	0,35	0,33	0,33	0,33				

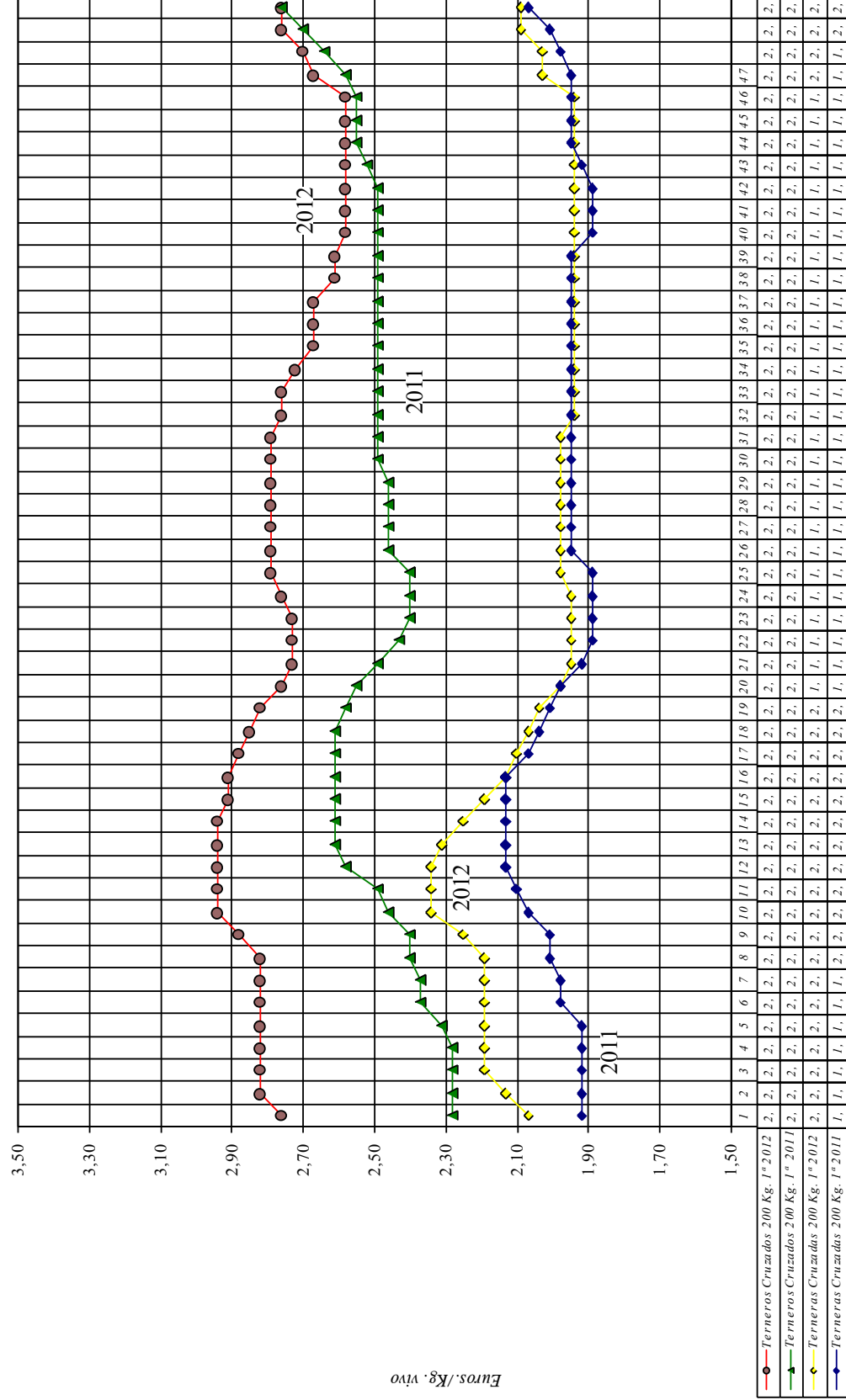
Aceite: Campaña 2011- 2012 euros./tm. en origen



Vino Blanco: Fermentación tradicional, controlada Macabeo (2011-2012) (euros/hectógrado)

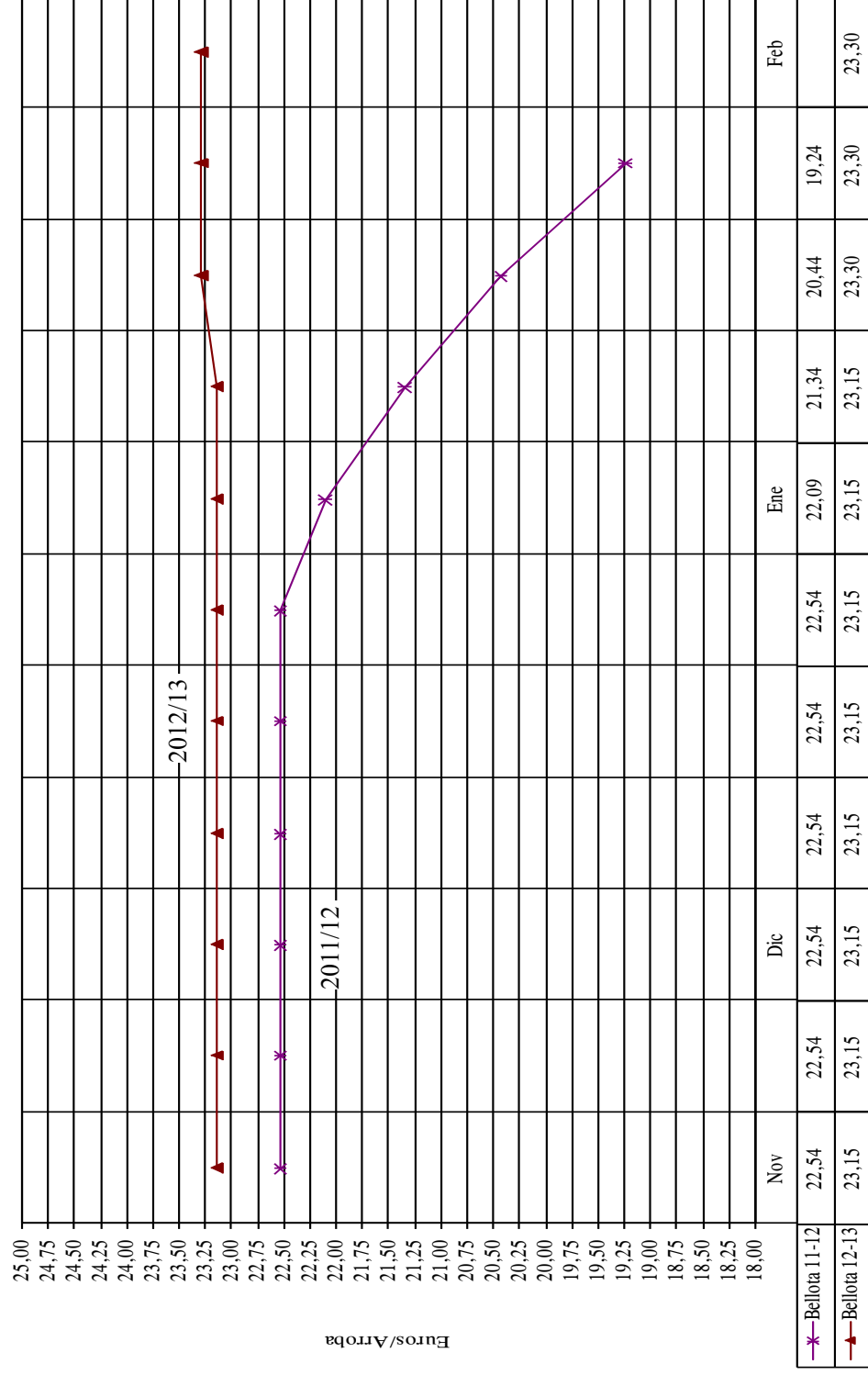


Vacuno para vida: Terneros y Terneras Cruzados, 200 Kg. 1ª (2011 y 2012) (euros./Kg. vivo)

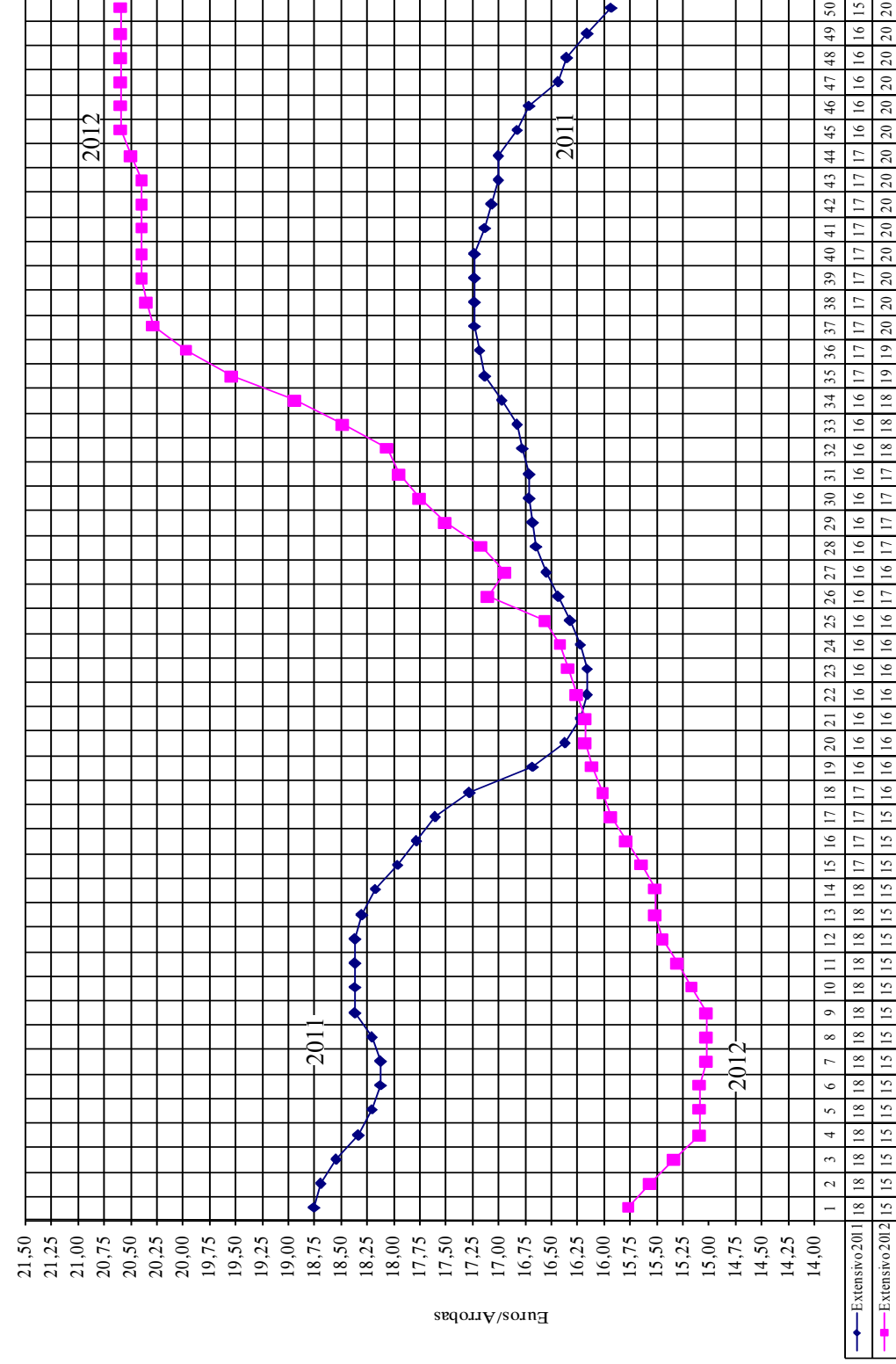




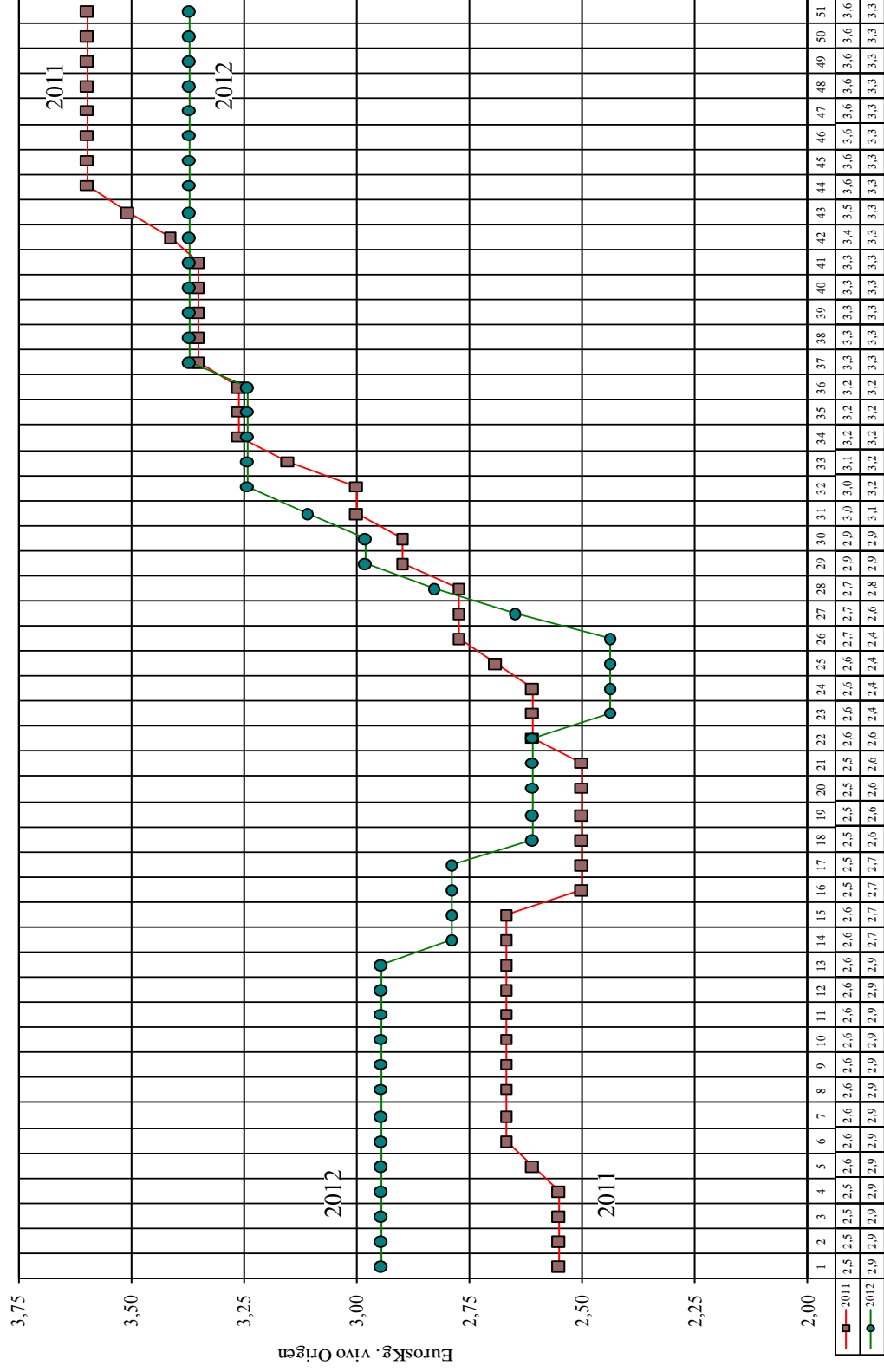
Porcino Ibérico: Cebado de bellota (campaña 2011-2012) (euros/arroba)



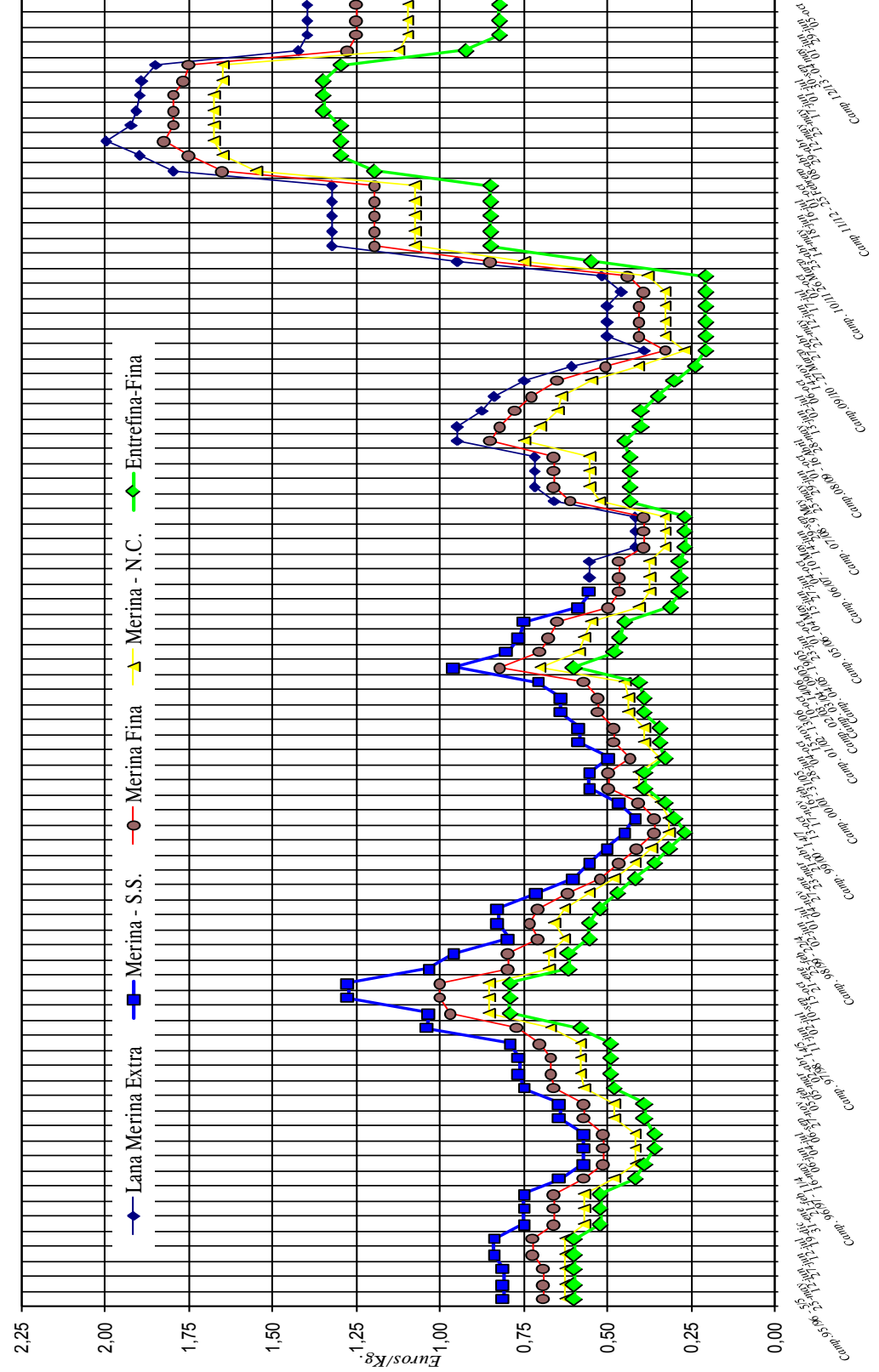
Porcino Ibérico: Cebado extensivo (2011 y 2012) (euros./arroba)



Ovino: Corderos de 23 Kg. Media 2011-2012 (euros/kg vivo en origen)



Lana: Campañas 1995/96 a 2012/2013



S.S.: Serena-Siberia N.C.: Normal-Corriente

