

Prueba de Evaluación de Bachillerato para el acceso a la Universidad de Extremadura Modelo de Examen

Asignatura: **GEOGRAFÍA**

Tiempo máximo de la prueba: 1h. 30 min.

El alumno deberá elegir una de las dos opciones completas de examen, sin posibilidad de que se puedan combinar preguntas de ambos.

La puntuación total de cada una de las opciones será de 10 puntos, pudiendo modificarse en un punto la calificación final por la presentación, ortografía y calidad de redacción, a juicio del corrector.

OPCIÓN B:

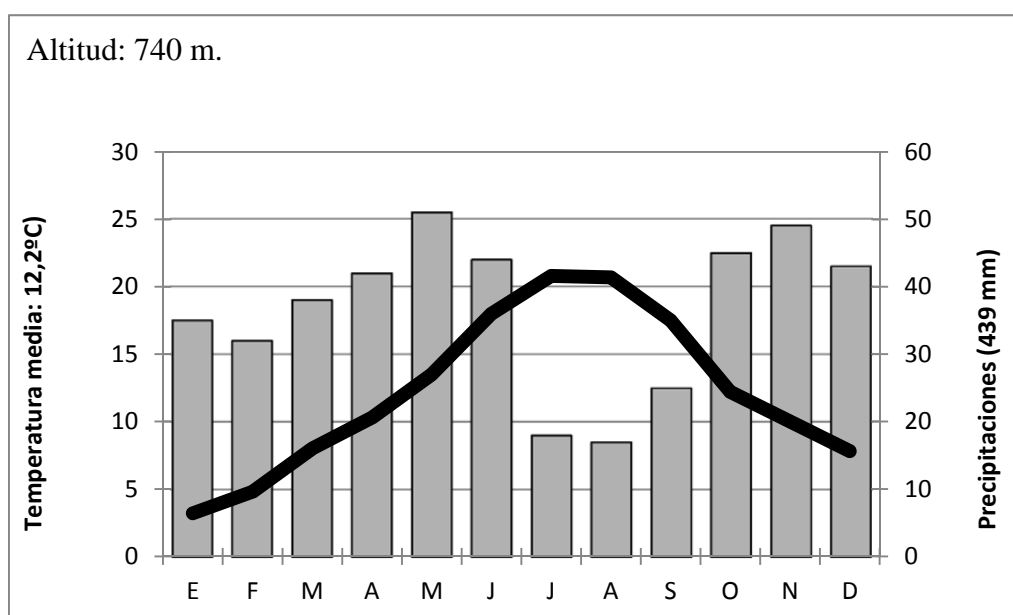
1.- RESPONDA A UNO DE LOS TEMAS SIGUIENTES:

A.- El roquedo peninsular y los tipos de relieve. Defina los siguientes términos geográficos: **Tasa de Natalidad, Ganadería intensiva y Efecto Föhn**

B.- Comenta la población de las regiones que crecen y las que disminuyen su población. Defina los siguientes términos geográficos: **Amplitud Térmica, Éxodo Rural y Ensanche**

Las respuestas se desarrollarán, como máximo, en dos caras de folio, y se valorará con 2,5 puntos. Cada uno de los términos geográficos se valorará con 0,5 puntos. El valor máximo de la pregunta es de 4 puntos

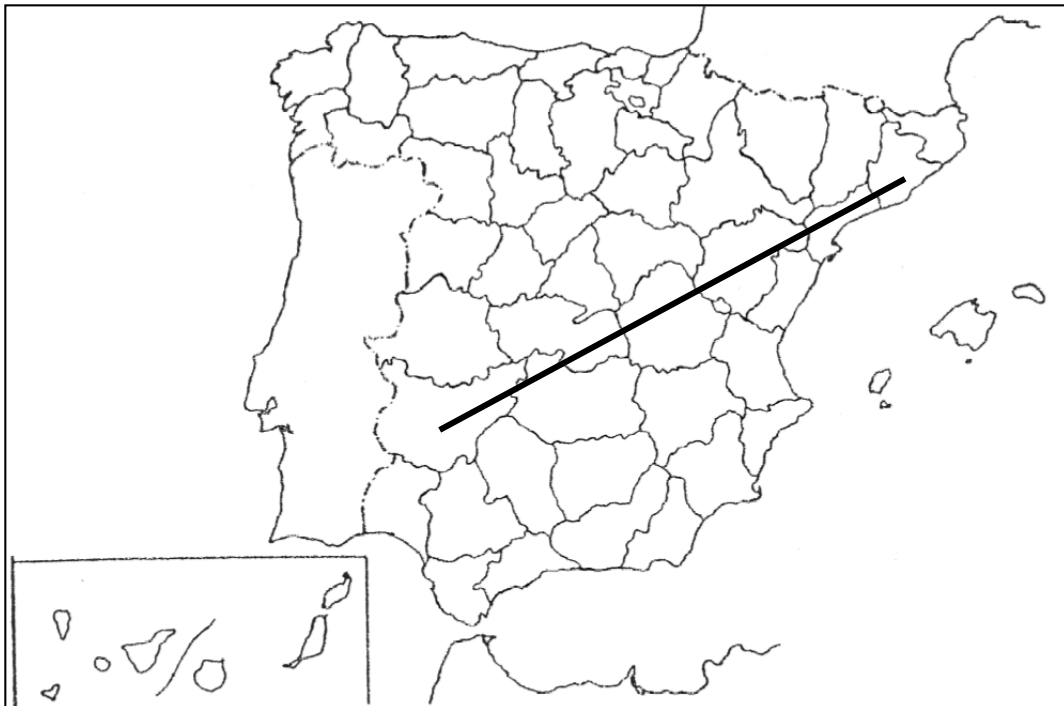
2.- A LA VISTA DEL SIGUIENTE CLIMOGRAMA:



- a) Indica las características generales de este clima.
- b) Explica los factores que lo condicionan e intenta localizarlo espacialmente
- c) Define los siguientes términos geográficos: **Dehesa, Latifundio y Presión Atmosférica**

La respuesta a la pregunta se desarrollará, como máximo, en dos caras de folio, y se valorará con 2,5 puntos. Cada uno de los términos geográficos se valorará con 0,5 puntos. El valor máximo de la pregunta es de 4 puntos

3.- EN UNO DE LOS FOLIOS DEL EXAMEN, ENUMERE –DE NORESTE A SUROESTE- LAS PROVINCIAS ATRAVESADAS POR LA LÍNEA, DESDE EL ORIGEN HASTA EL FINAL DE LA MISMA, ASÍ COMO LAS UNIDADES DE RELIEVE Y LOS RÍOS PRINCIPALES.



Modelo de tabla para enumerar las respuestas a la pregunta:

Provincias	Unidades relieve	Ríos

La respuesta se valorará con un máximo de dos puntos