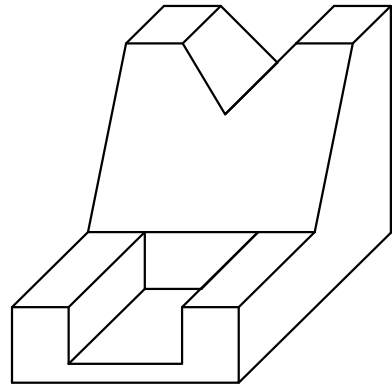
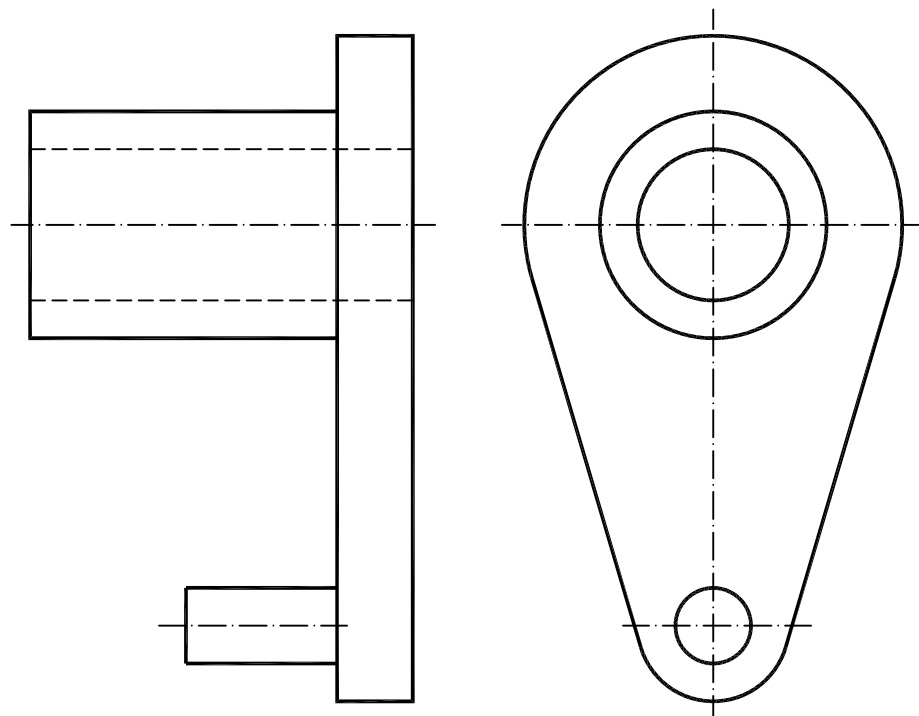


3.- VISTAS. Dibuja a mano alzada las vistas (alzado, planta y perfil), sin escala, de la pieza representada.



Puntuación máxima 1.5

4.- ACOTACIÓN. Acota la pieza según normas UNE.

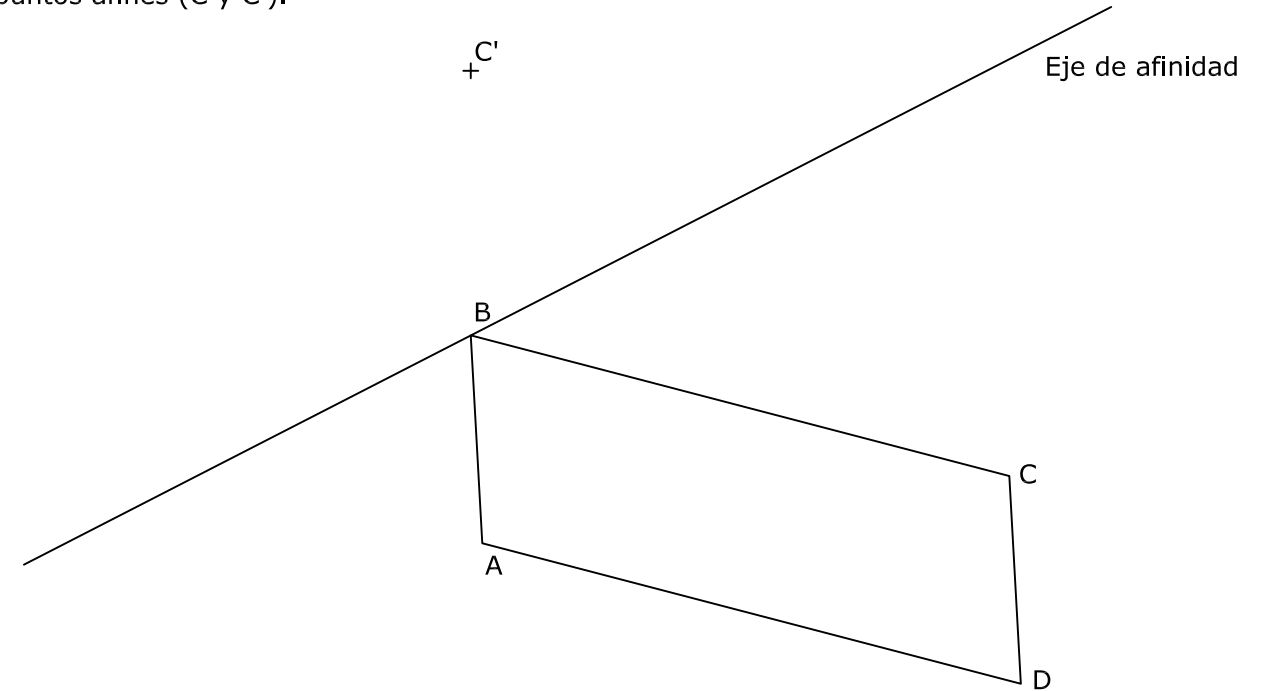


Puntuación máxima 1.5

OPCIÓN A DIBUJO TÉCNICO

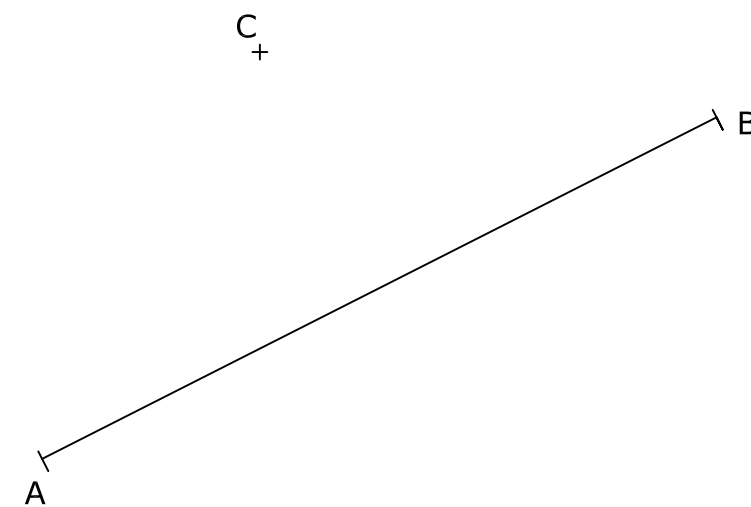
Tiempo máximo 1h 30 min

1.- AFINIDAD. Halla la figura afín de la ABCD dada, conocidos el eje de la afinidad y un par de puntos afines (C y C').



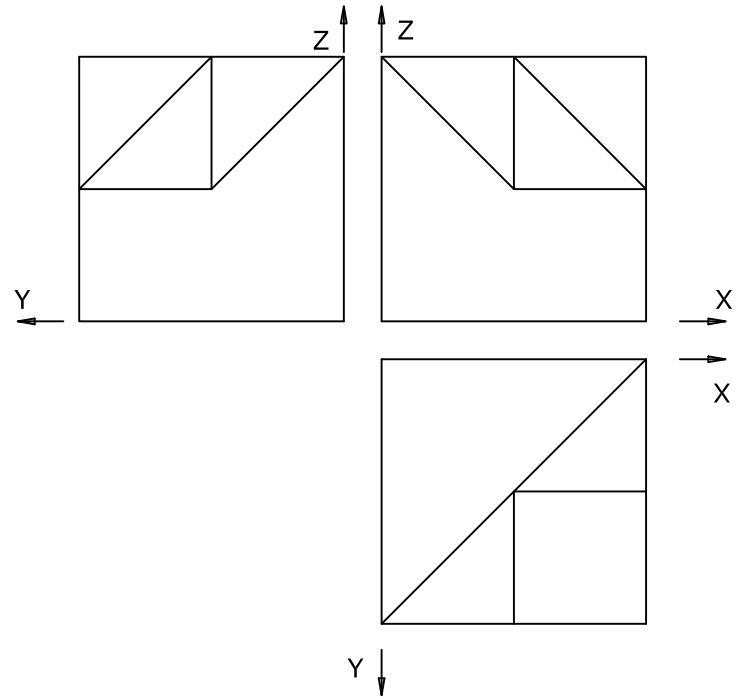
Puntuación máxima 1.5

2.- ELIPSE. Dibuja la elipse de la cual se conoce que el punto C es un extremo del eje menor y que el segmento AB dado constituye su eje mayor. Define la parábola y la hipérbola como lugares geométricos.



Puntuación máxima 1.5

5.- ISOMÉTRICO. Representa en PERSPECTIVA ISOMETRICA, a escala 3:1, la figura correspondiente a las proyecciones. Calcular gráficamente y aplicar en la representación los coeficientes de reducción.



6.- DIÉDRICO. Dibuja las proyecciones de un tetraedro que tiene una cara situada en el plano P dado, conociendo las proyecciones horizontales de dos vértices (A y B), ambos situados sobre dicho plano P. Distingase las partes vistas y ocultas del conjunto. El tetraedro estará situado en el primer diedro.

