

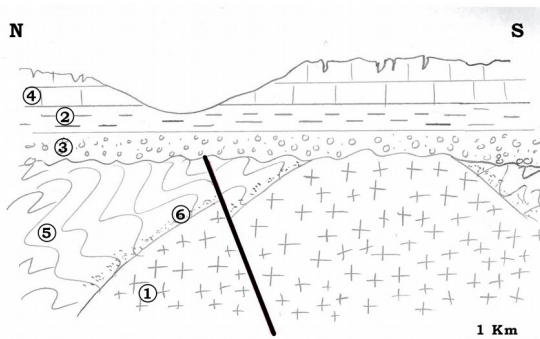
INSTRUCCIONES PARA REALIZAR EL EXAMEN

El examen consta de **10 preguntas**, cuyo valor es de **2 puntos**.

El estudiante ha de elegir 5 preguntas.

Observación importante: en ningún caso se corregirá un número mayor de preguntas de las indicadas. Para la corrección se seguirá el orden en el que las respuestas aparezcan desarrolladas por el estudiante. Sólo si el estudiante ha tachado alguna de ellas, se entenderá que esa pregunta no debe ser corregida; en ese caso, se le corregirá aquella que ocupase el correspondiente y lógico lugar de la tachada.

1. Explicar cuál es el principal método indirecto en el estudio del interior de la Tierra. (1 punto).
Discontinuidades que se han establecido en el interior de la Tierra. (1 punto).
2. Describir la estructura de los inosilicatos señalando los grupos más importantes. (1 punto).
Propiedades características de los minerales de ese grupo. (1 punto).
3. Concepto de diagénesis y procesos diagenéticos más frecuentes. (2 puntos).
4. En relación a la Tectónica de Placas:
 - a) ¿Cómo se forman los arcos islas? (1 punto).
 - b) ¿Con qué áreas se corresponden los bordes constructivos de placas? Explicar. (1 punto).
5. Definir los elementos de un pliegue. (1 punto). Dibujar un esquema marcando cada uno de estos elementos. (1 punto).
6. Explicar las etapas de formación del suelo, indicando el orden en el que se originan cada uno de sus horizontes hasta constituir el perfil completo. (2 puntos).
7. Explicar el proceso de formación y agente geológico de las siguientes morfologías:
 - a) Lapiaz. (1 punto).
 - b) Abanico aluvial. (1 punto).
8. Respecto a los riesgos geológicos:
 - a) Definir qué es un riesgo geológico y los factores que intervienen. (1 punto).
 - b) ¿Cuál es el principal riesgo geológico en España? Describir brevemente. (1 punto).
9. Explicar qué son recursos renovables y no renovables (1 punto). Señalar dos ejemplos de cada uno de ellos. (1 puntos).
10. En el siguiente corte geológico:
 - a) Establecer su historia geológica. (1.5 puntos)
 - b) Indica la edad de las calizas (0.25 puntos) y tipo de relieve que se da en su superficie (0.25 puntos).



1: Granitos 2: Lutitas 3: Conglomerados y arenas 4: Calizas con Nummulites
5: Pizarras 6: Metamorfismo de contacto