

MIGRACIÓN DE UEXCLOUD A ONEDRIVE (WINDOWS)

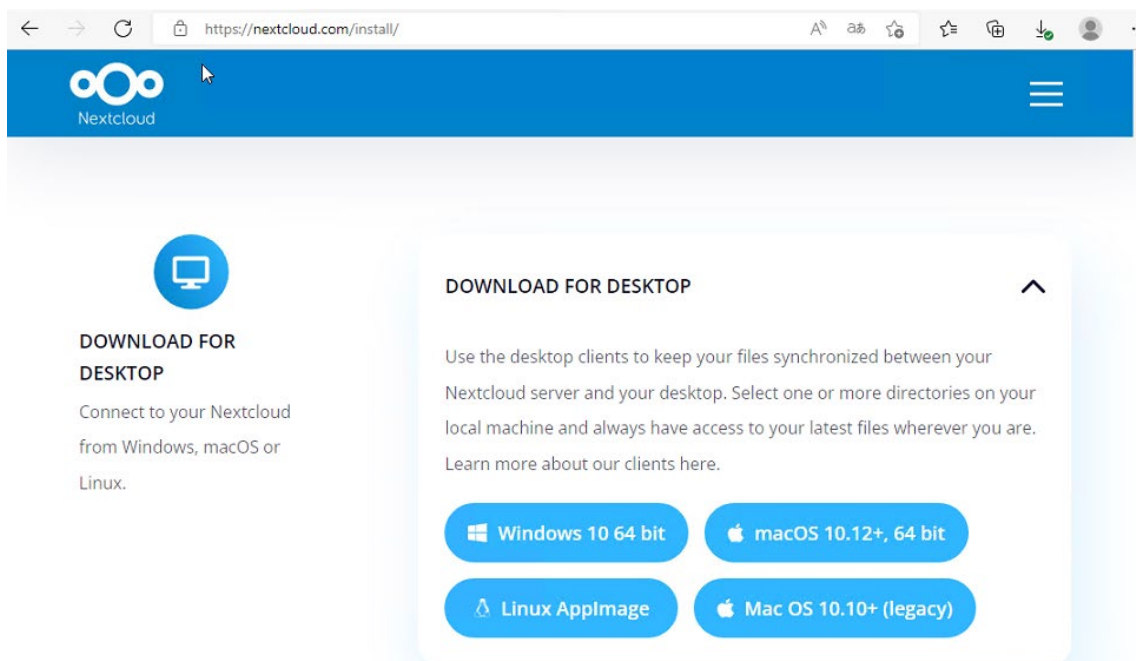
Instalación Cliente UExCloud (NextCloud)	1
Añadir otra cuenta a NextCloud	8
Instalación Cliente de OneDrive	11
Añadir otra cuenta a OneDrive	16
Copiar archivos de UExCloud a OneDrive	19

MIGRACIÓN DE UEXCLOUD A ONEDRIVE (WINDOWS)

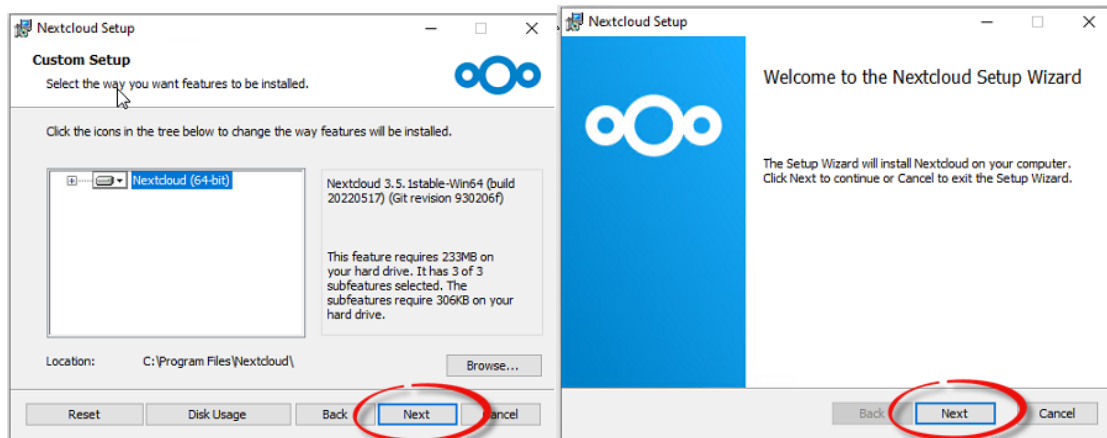
Para poder migrar los datos de la nube UExCloud a OneDrive **es necesario tener instaladas y sincronizadas ambas nubes**. Con esto conseguimos tener una carpeta de nuestro ordenador siempre sincronizada con la nube, con lo que podremos acceder a los archivos sin necesidad de abrir un navegador web.

Instalación Cliente UExCloud (NextCloud)

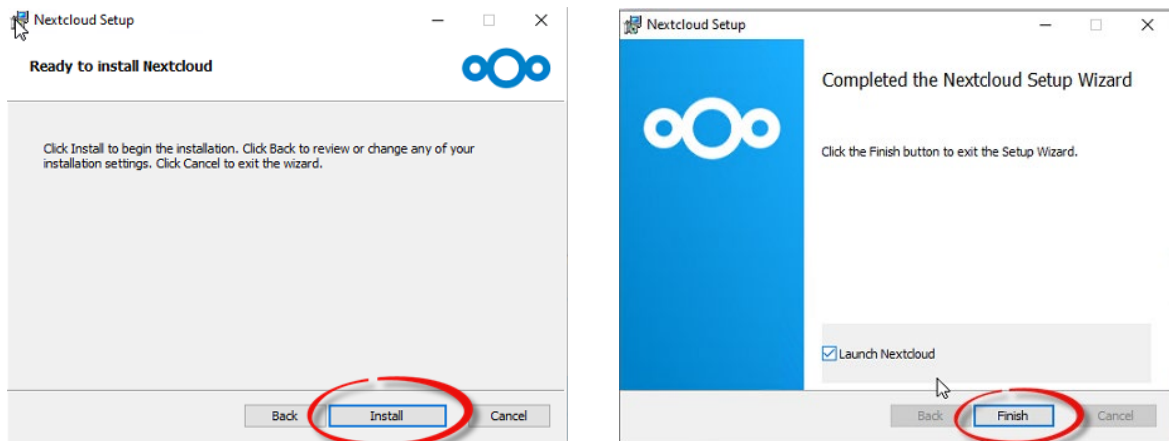
Para sincronizar el UExCloud, descarga e instala el cliente de NextCloud desde la página <https://nextcloud.com/install>



Para descargarlo, pulsa sobre Windows 10. Una vez que se ha descargado, debes instalarlo. Para ello haz doble clic sobre el archivo y sigue las indicaciones del asistente de instalación.

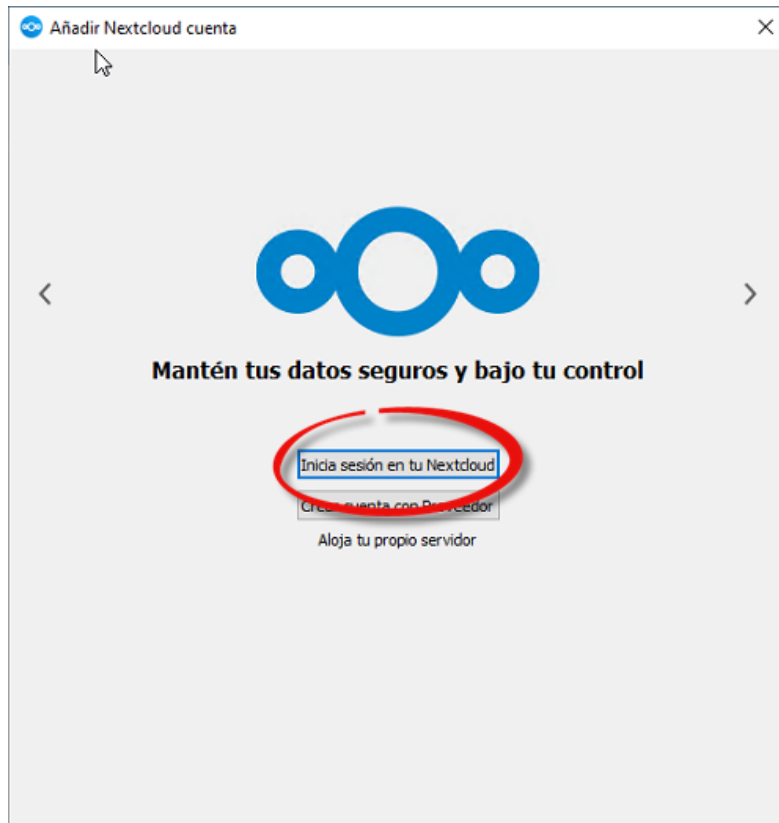


Al pinchar sobre Finalizar se nos abrirá lo que hemos instalado para configurar nuestra cuenta de UExCloud.

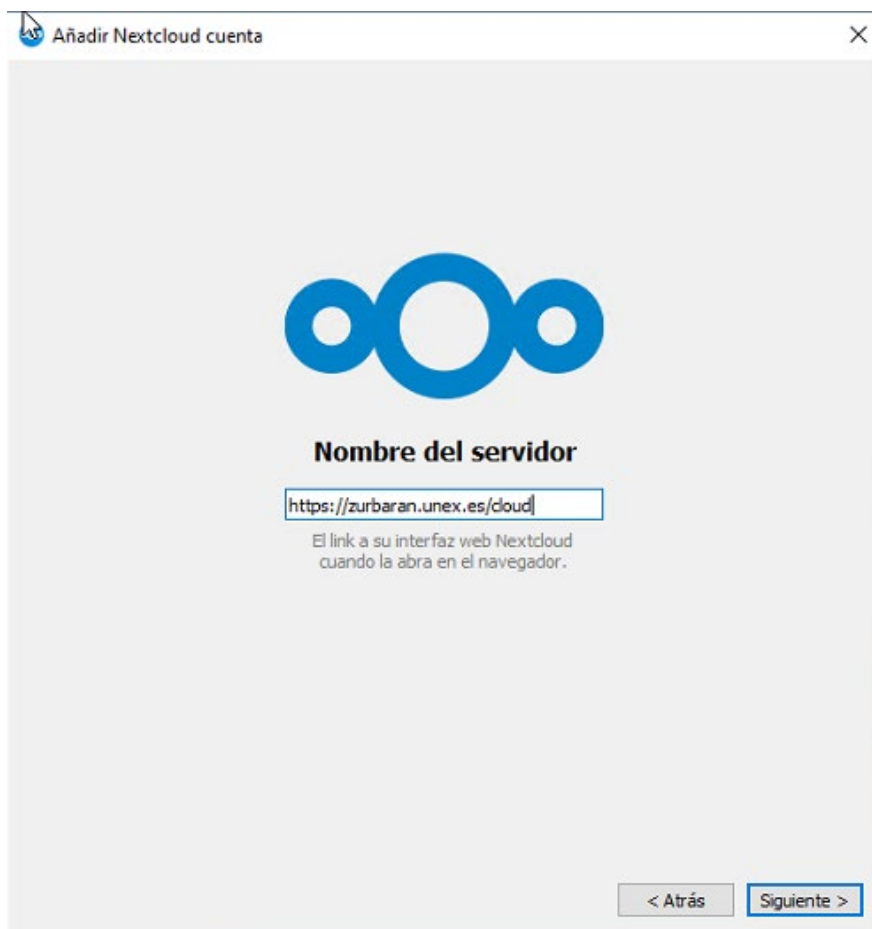


IMPORTANTE: Es posible que nos pida reiniciar el ordenador, no es necesario por lo que marcaremos “NO”

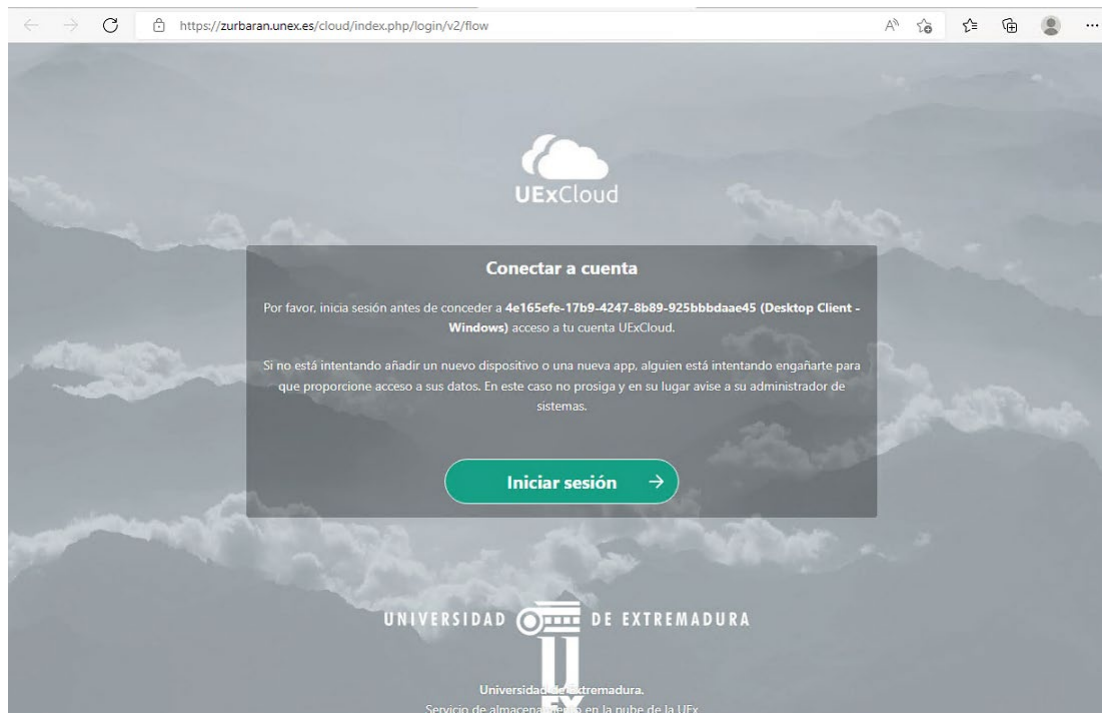
Una vez abierto el cliente de sincronización de UExCloud pulsamos sobre “**Inicia sesión en tu NextCloud**”



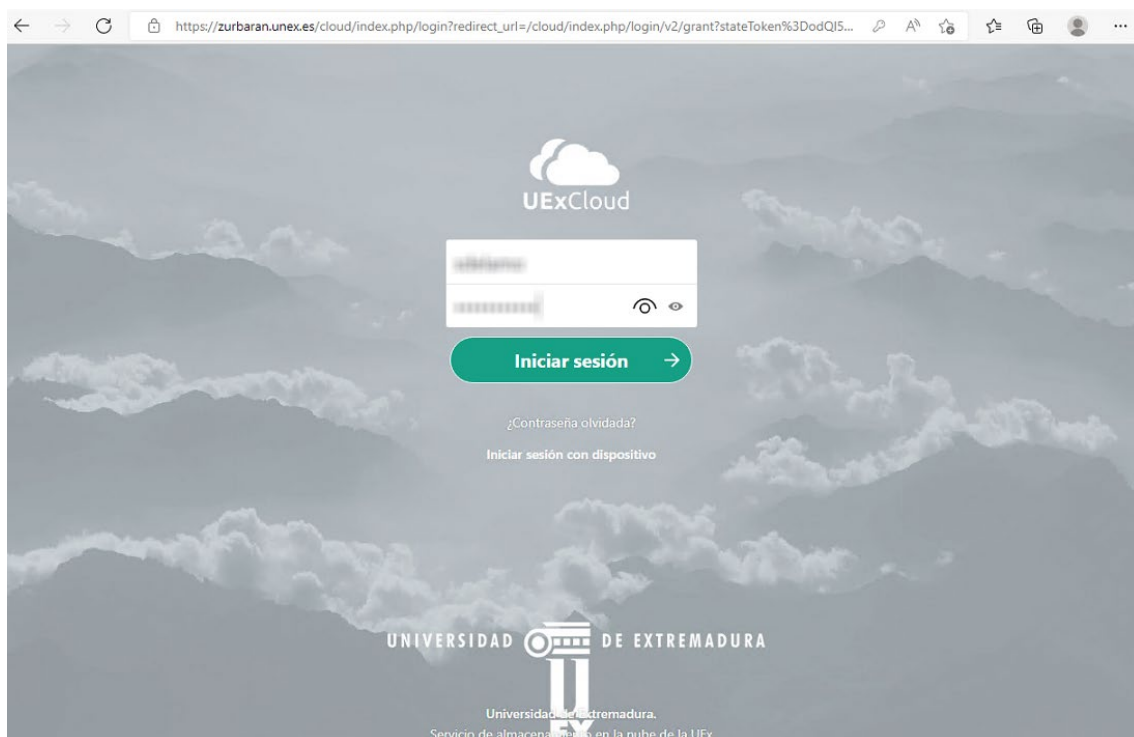
En nombre del servidor pondremos <https://zurbaran.unex.es/cloud>



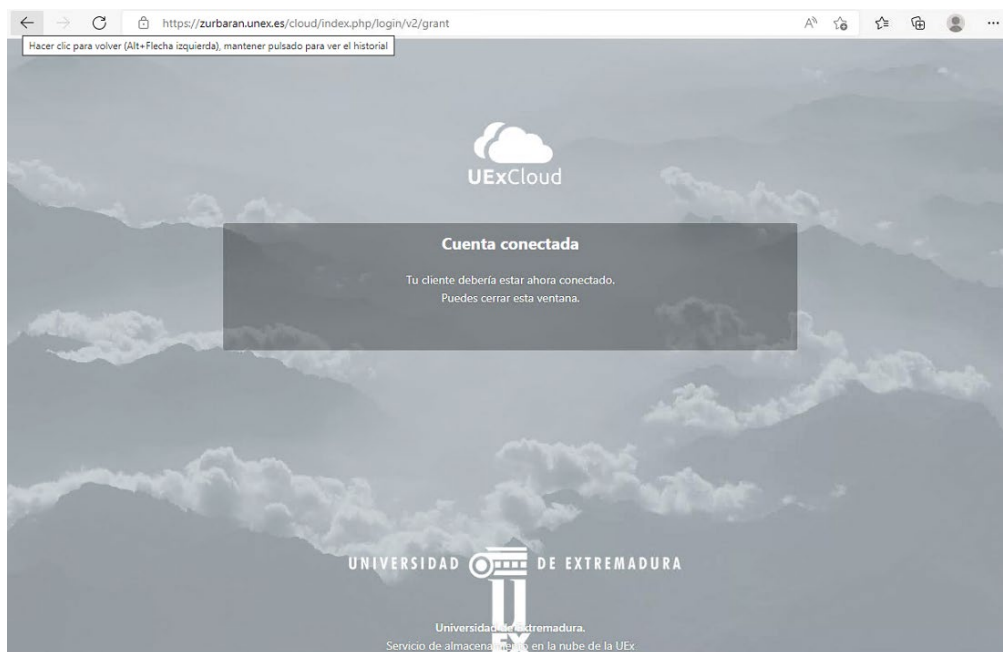
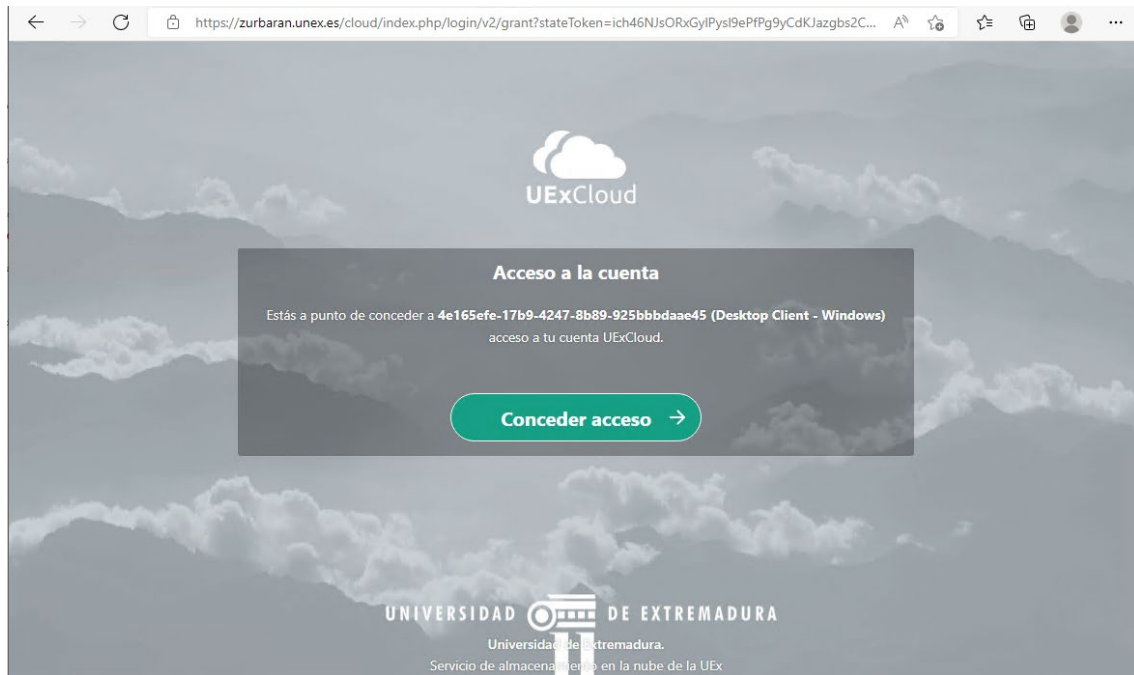
Se nos abrirá una ventana o pestaña de nuestro navegador predeterminado, en el deberemos iniciar sesión con los datos de la cuenta que queremos añadir.



Indicamos el nombre de usuario (únicamente lo que va antes de @unex.es) y contraseña de la cuenta que estemos configurando.



Pulsamos sobre “Iniciar sesión” y en la siguiente pantalla sobre “Conceder acceso” (le estamos dando permisos al cliente para sincronizar tus datos).

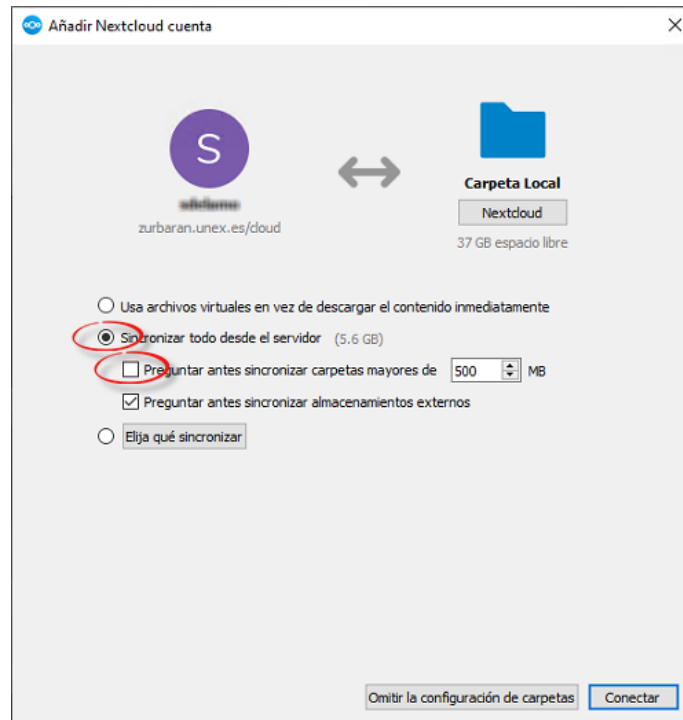


Una vez conectados, deberemos cerrar el navegador y volver a la configuración del cliente de NextCloud.

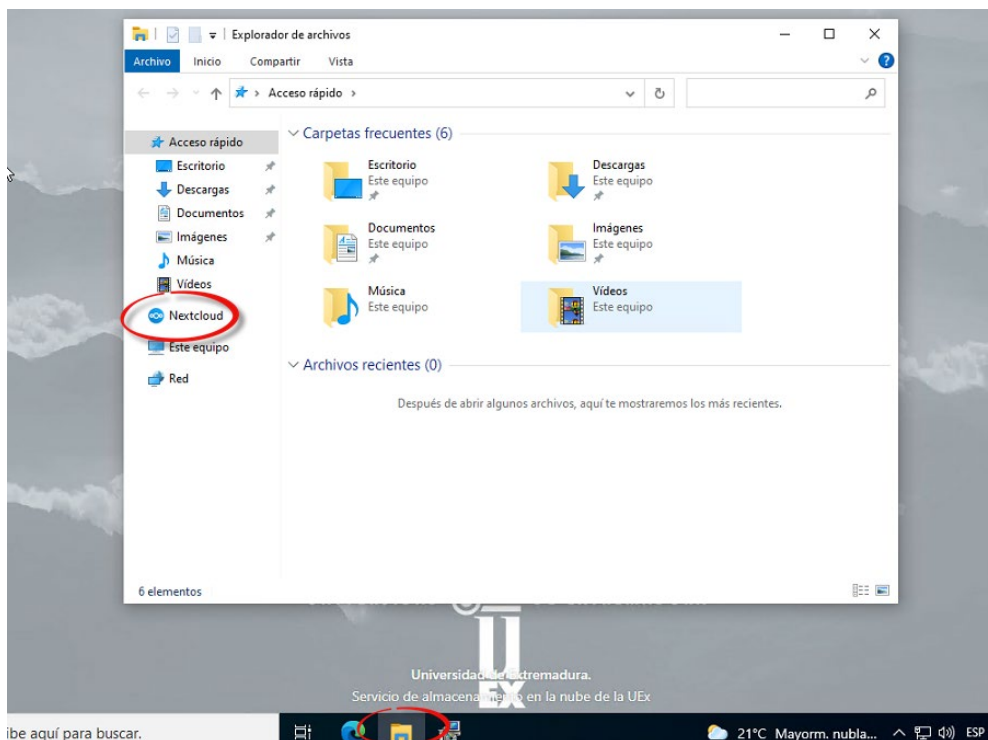
Marcaremos la opción de **“Sincronizar todo desde el servidor”**, así se descargará todo el contenido de la nube en el ordenador.

Desmarcaremos también la opción de **“Preguntar antes sincronizar carpetas mayores de 500MB”**, por la misma razón.

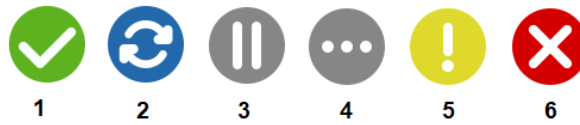
Pulsamos **Conectar** y el cliente de NextCloud comenzará a sincronizar sus archivos.



Para acceder a ellos, abriremos un explorador de archivos y en el menú de la izquierda encontraremos un acceso directo llamado NextCloud, en el que estarán todos tus archivos de la nube UExCloud.



Para ver el estado de la sincronización, nos vamos al icono de NextCloud de la barra de tareas (al lado del reloj), y buscamos uno de estos 6 iconos; cada uno tiene un significado diferente:

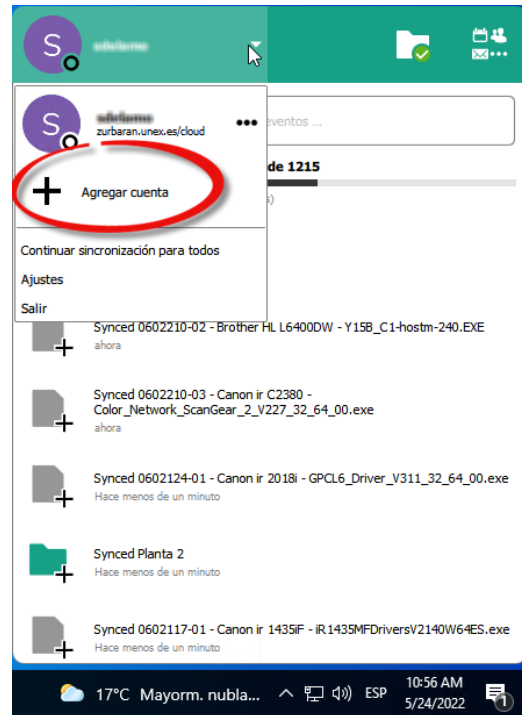
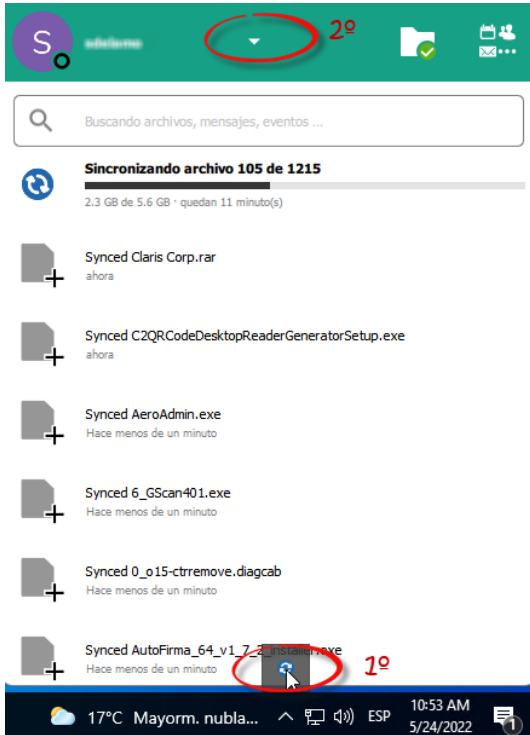


1. La sincronización es correcta y que estamos conectados al servidor de NextCloud.
2. La sincronización está en proceso, es decir, que se está produciendo en este preciso momento.
3. La sincronización está en pausa. La mayoría de las veces que aparece este icono es porque el usuario ha pausado dicha sincronización.
4. El cliente ha perdido la sincronización con el servidor de NextCloud.
5. Es un icono informativo. Cada vez que aparezca, deberás pulsar sobre él para ver de qué se trata.
6. Indica un error de configuración, como un inicio de sesión incorrecto o que hay algún error en la URL del servidor.

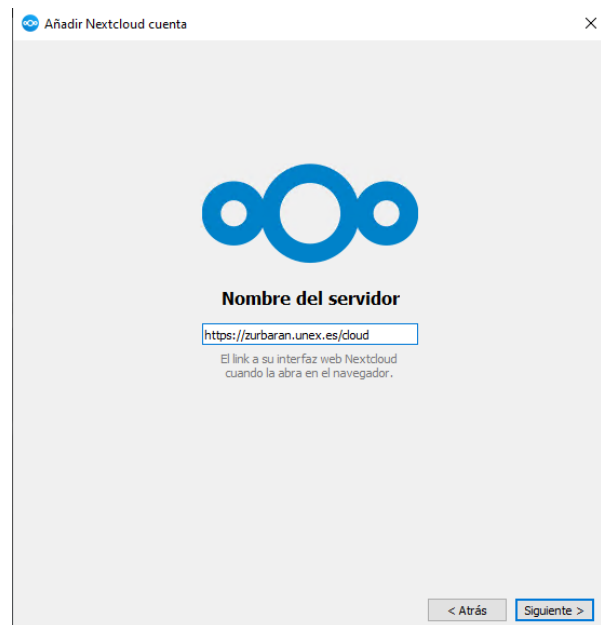
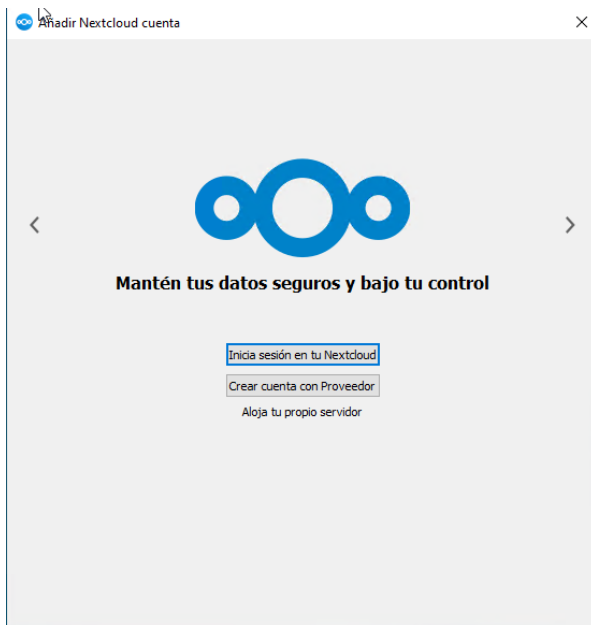
Antes de copiar ningún archivo **nos aseguraremos de que estamos en el estado de sincronización 1**, es decir, el del círculo verde con el check blanco, lo que significa que ya tenemos todos los archivos de la nube en nuestro equipo.

Añadir otra cuenta a NextCloud

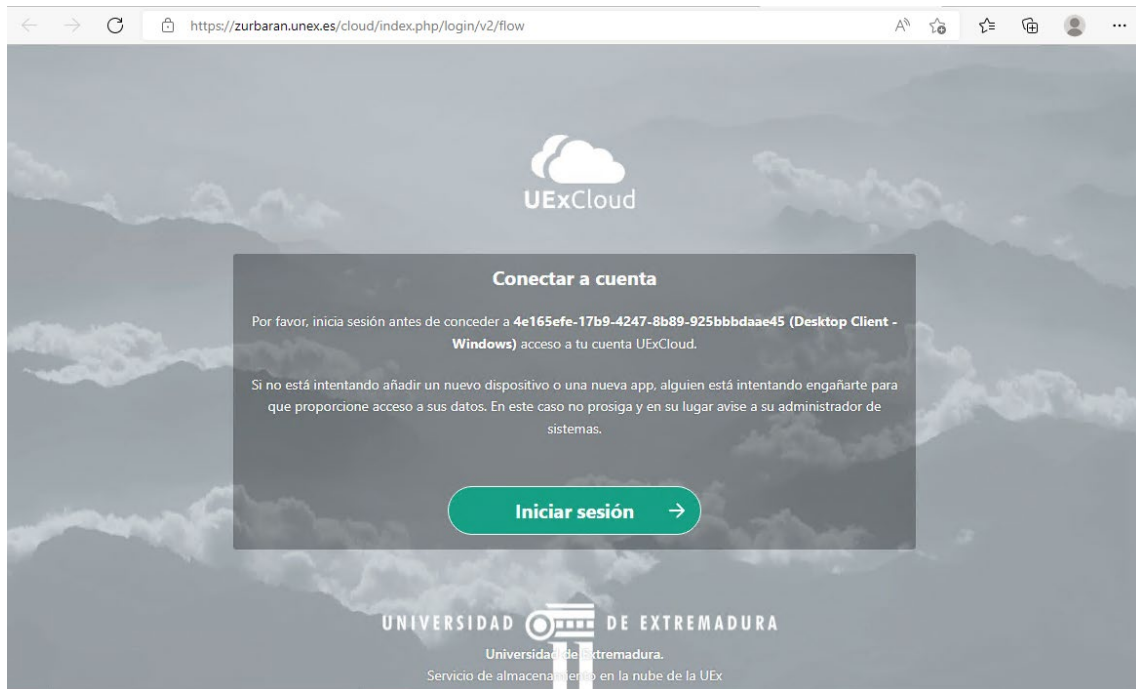
Para añadir una nueva cuenta (cuentas secundarias o institucionales) de la nube de UExCloud, pulsamos con el botón izquierdo del ratón sobre el icono de NextCloud y después sobre la flecha que hay arriba junto al nombre de nuestra cuenta, y pulsamos sobre **“Agregar cuenta”**



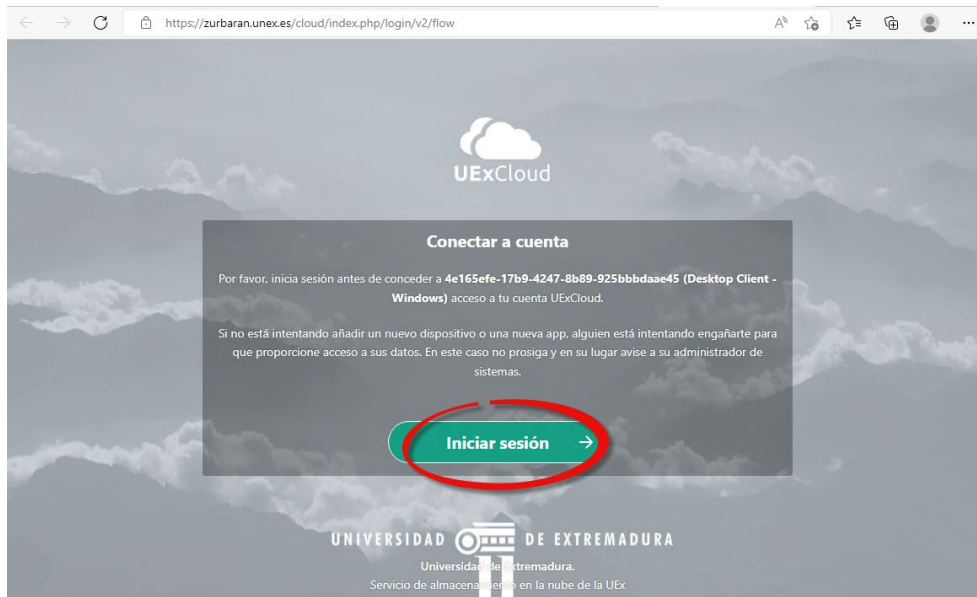
Seguiremos las indicaciones pinchando sobre **“Inicia sesión en tu NextCloud”**, y en nombre del servidor pondremos la dirección del servidor: <https://zurbaran.unex.es/cloud>



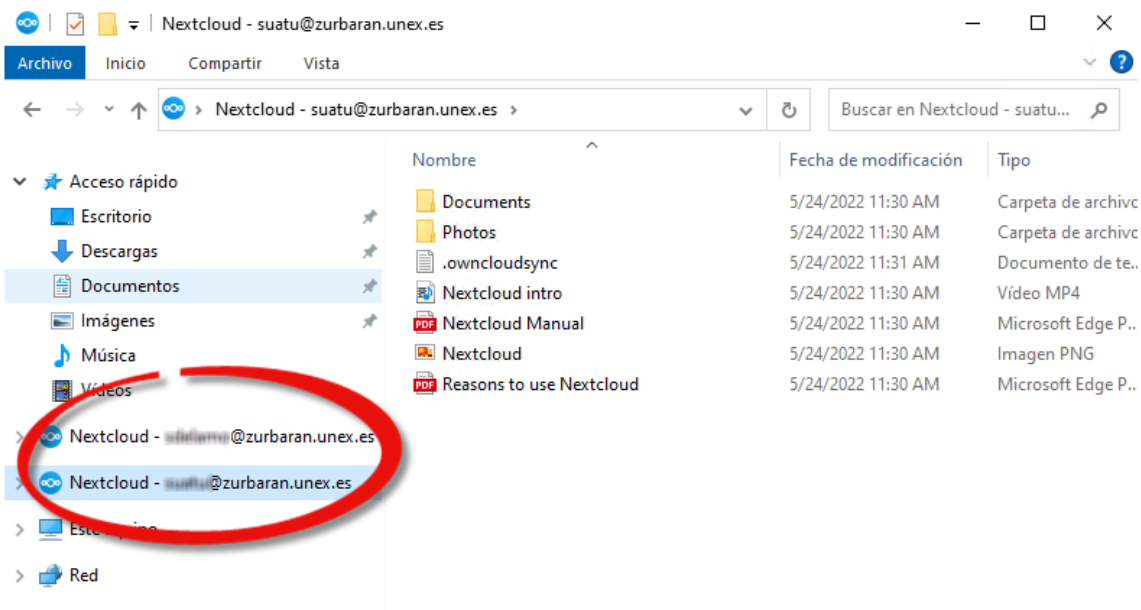
IMPORTANTE: Se nos abre el navegador predeterminado, con la pantalla de “Iniciar sesión”, pero como antes hemos metido un usuario y una contraseña, y el navegador tiene guardados los datos de la sesión, y tendríamos que cerrar sesión en la nube, es decir, habría que abrir una nueva pestaña, ir a <https://zurbaran.unex.es/cloud>, y cerrar sesión antes de darle a iniciar sesión esta segunda vez.



Cerramos esta pestaña, pulsamos sobre “Iniciar sesión” e introducimos nuestras credenciales.



Ya se han sincronizado todas las cuentas de UExCloud. Para verlas abrimos un explorador de archivos y vemos que a la izquierda tenemos varias carpetas de NextCloud cada una con una de las cuentas que hemos sincronizado

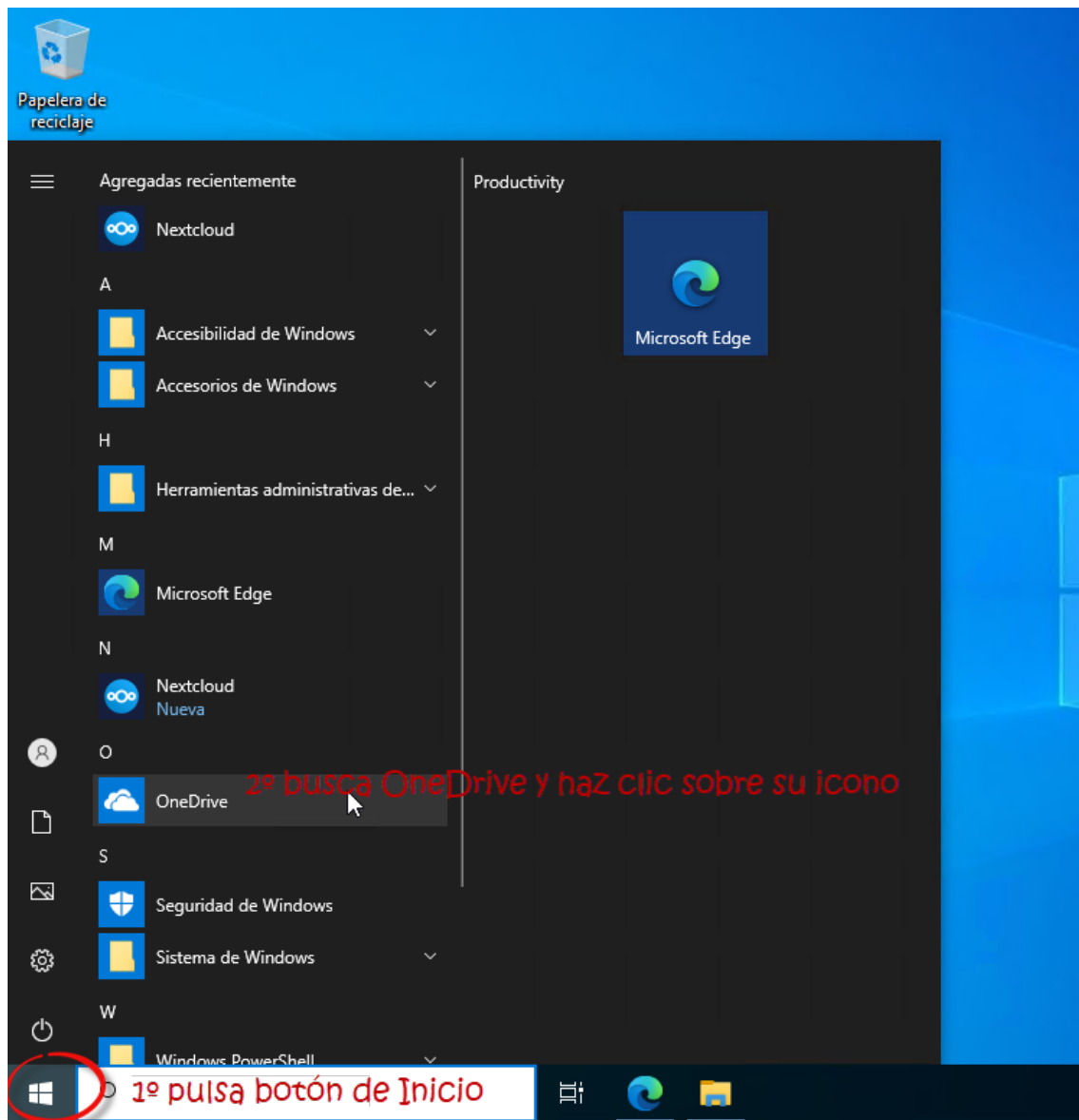


Instalación Cliente de OneDrive

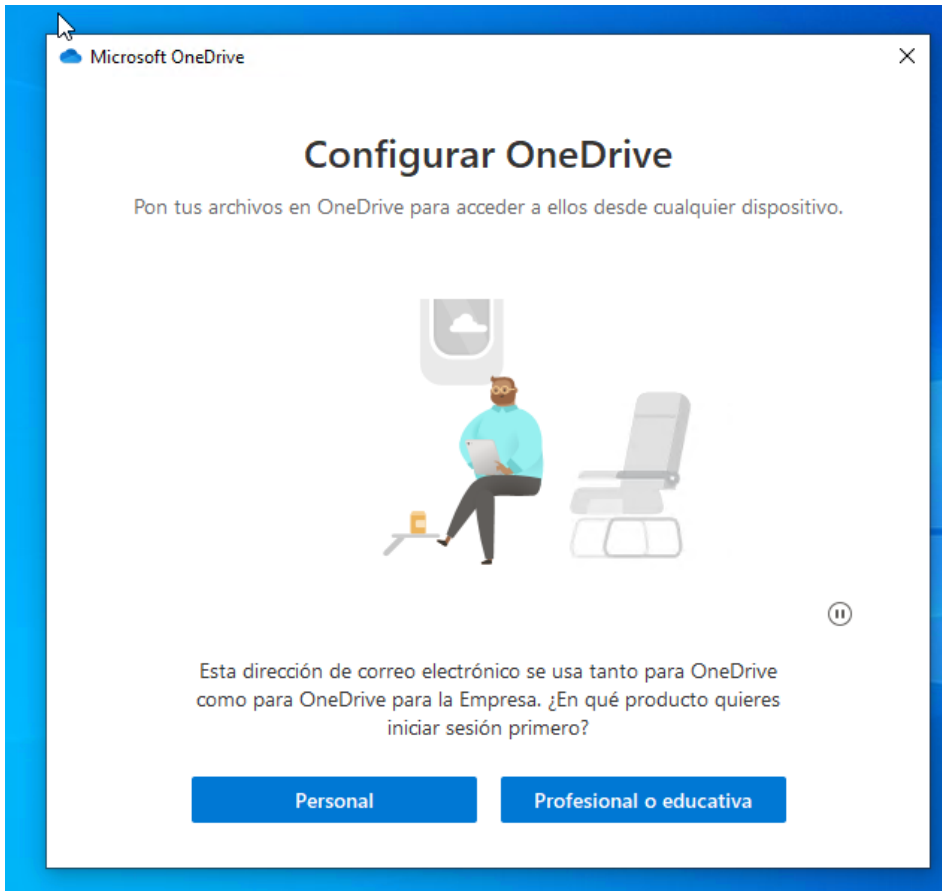
Todos los ordenadores con Windows 10 tienen el cliente de OneDrive instalado. Aunque no tengas instalado el paquete de Office 365.

Si tienes una versión anterior a Windows 10 entra en <https://www.microsoft.com/es-es/microsoft-365/onedrive/download> y descarga e instala la aplicación.

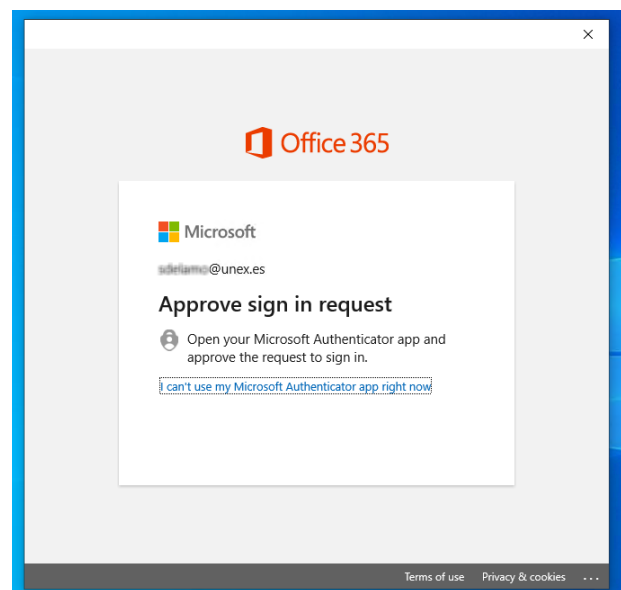
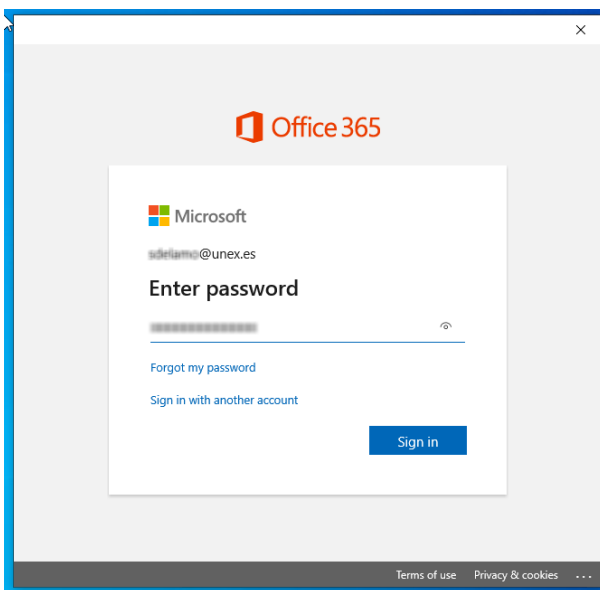
Para configurar OneDrive pulsa el botón de Inicio del ordenador, vete a la "O" y ahí tendrás el cliente. Ejecútalo y te saldrá una ventana para configurarlo.



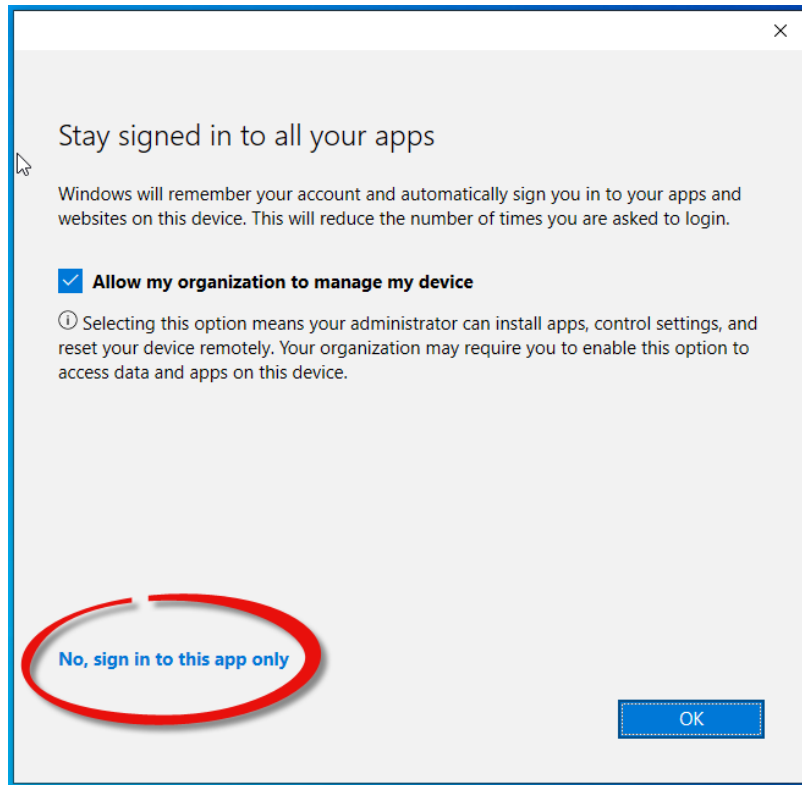
En la ventana de configuración le indicamos nuestra dirección de correo electrónico que vamos a sincronizar y pulsamos sobre "Iniciar sesión". Seleccionamos "Profesional o educativa"



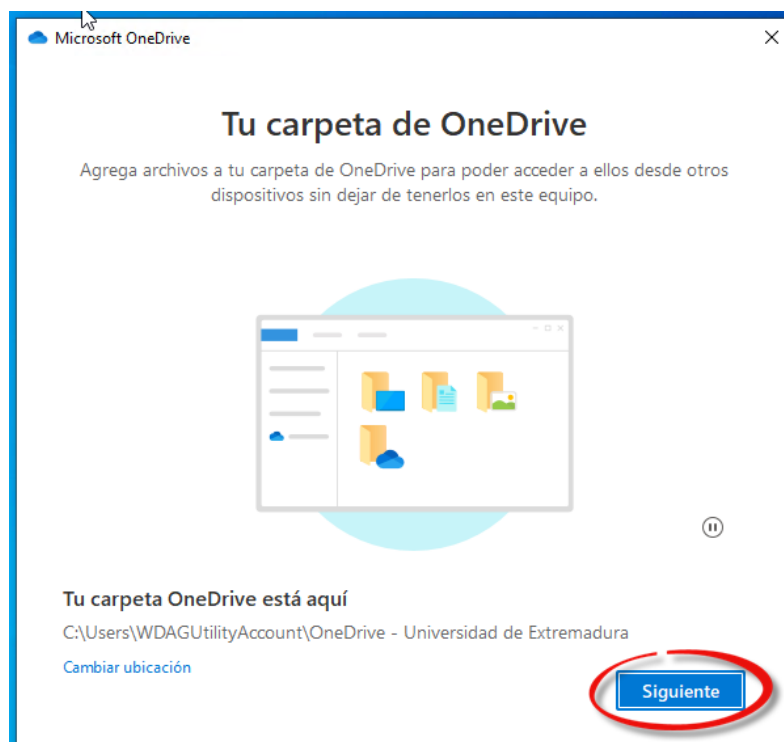
Introducimos la contraseña de ese correo y verificamos el segundo factor de autenticación, con la llamada, sms o aplicación de Microsoft Authenticator (en el ejemplo sale en ingles por estar usando una máquina virtual)



En la siguiente pantalla pulsamos sobre **No, iniciar sesión solo en esta aplicación**. Si no os sale es porque tenéis instalado y estáis logueado en el paquete de Office 365.



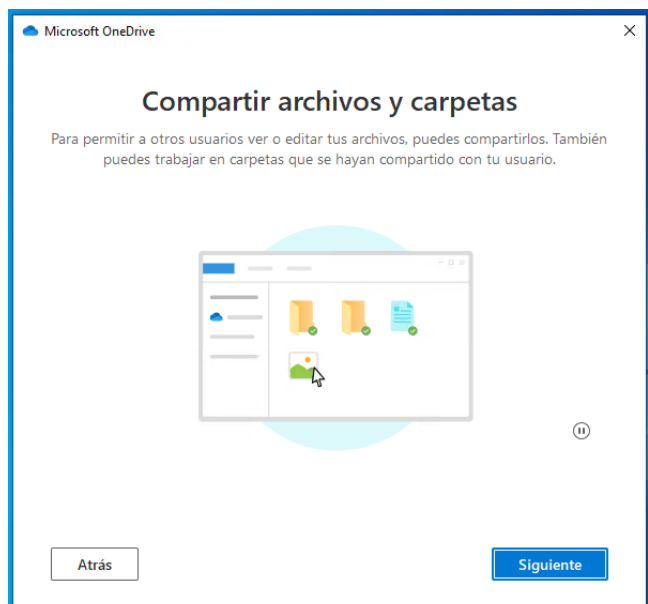
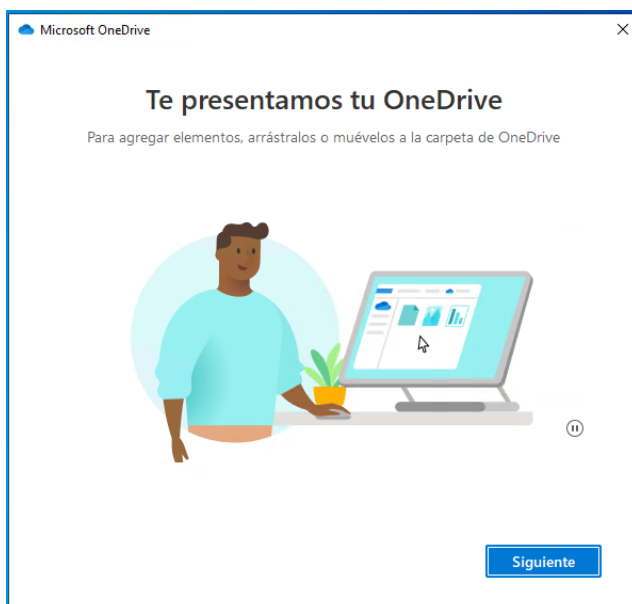
En la siguiente pantalla nos indica donde se van a almacenar los documentos de OneDrive, si no tenemos problemas de espacio en la unidad C lo quedamos donde está por defecto y pulsamos sobre **“Siguiete”**

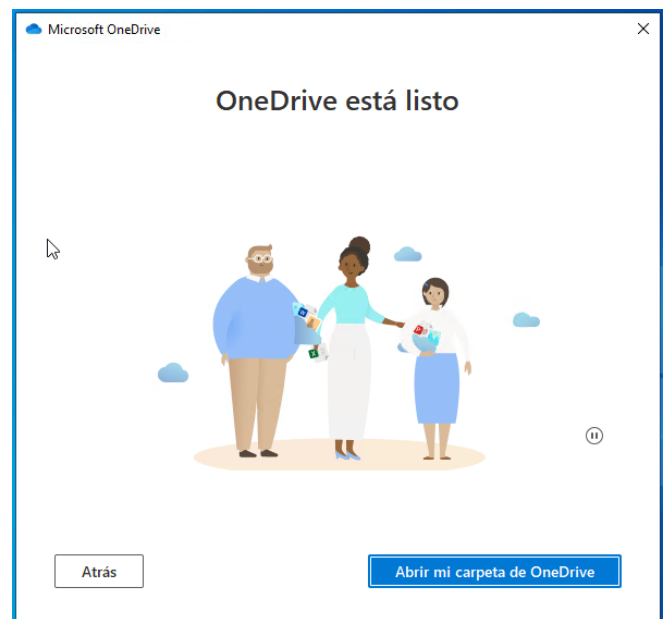
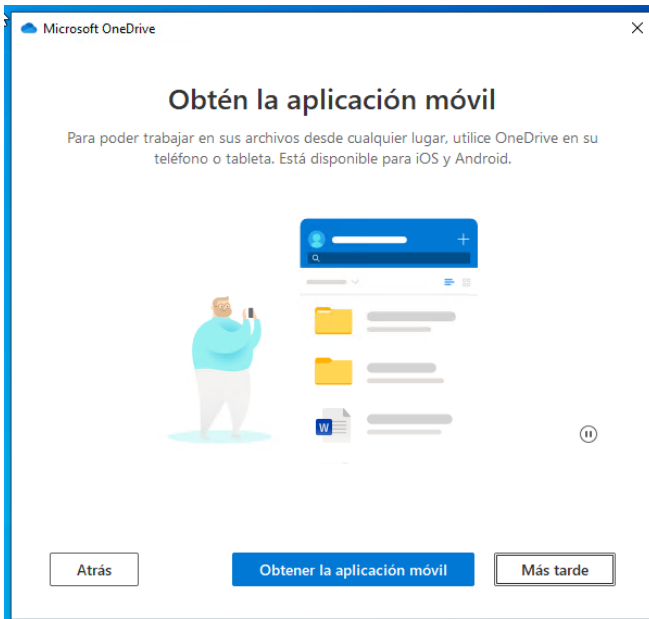


IMPORTANTE: Ahora nos pregunta si queremos hacer copia de seguridad en la nube de las carpetas Escritorio, Documentos e Imágenes, en este tutorial no lo vamos a hacer, **por lo que pulsamos sobre cada una de estas 3 carpetas, para desmarcarlas**, y nos aparecerá un botón de **Omitir** en vez del de **Continuar**. Pulsamos sobre **“Omitir”**.

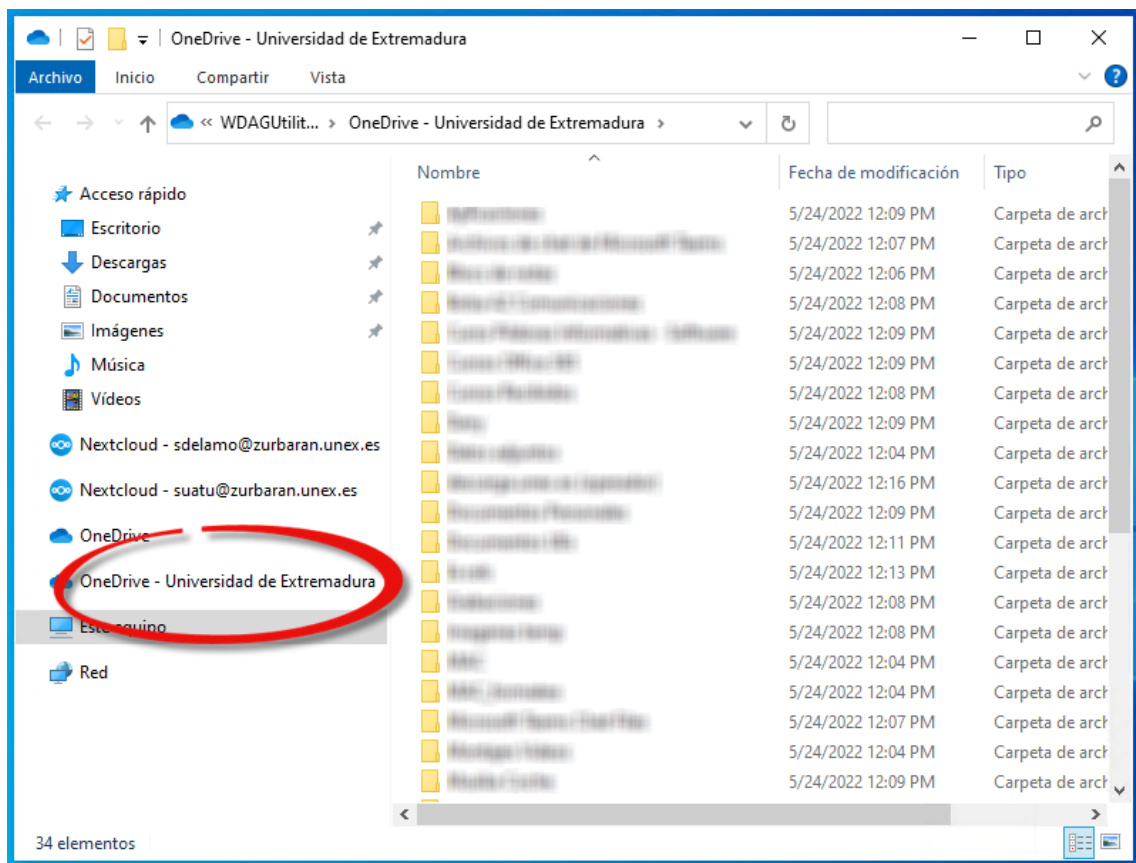


Seguimos las indicaciones del asistente pulsando las opciones de las siguientes pantallas **“Siguiete”**, **“Siguiete”**, **“Más tarde”** y **“Abrir mi carpeta de OneDrive”**



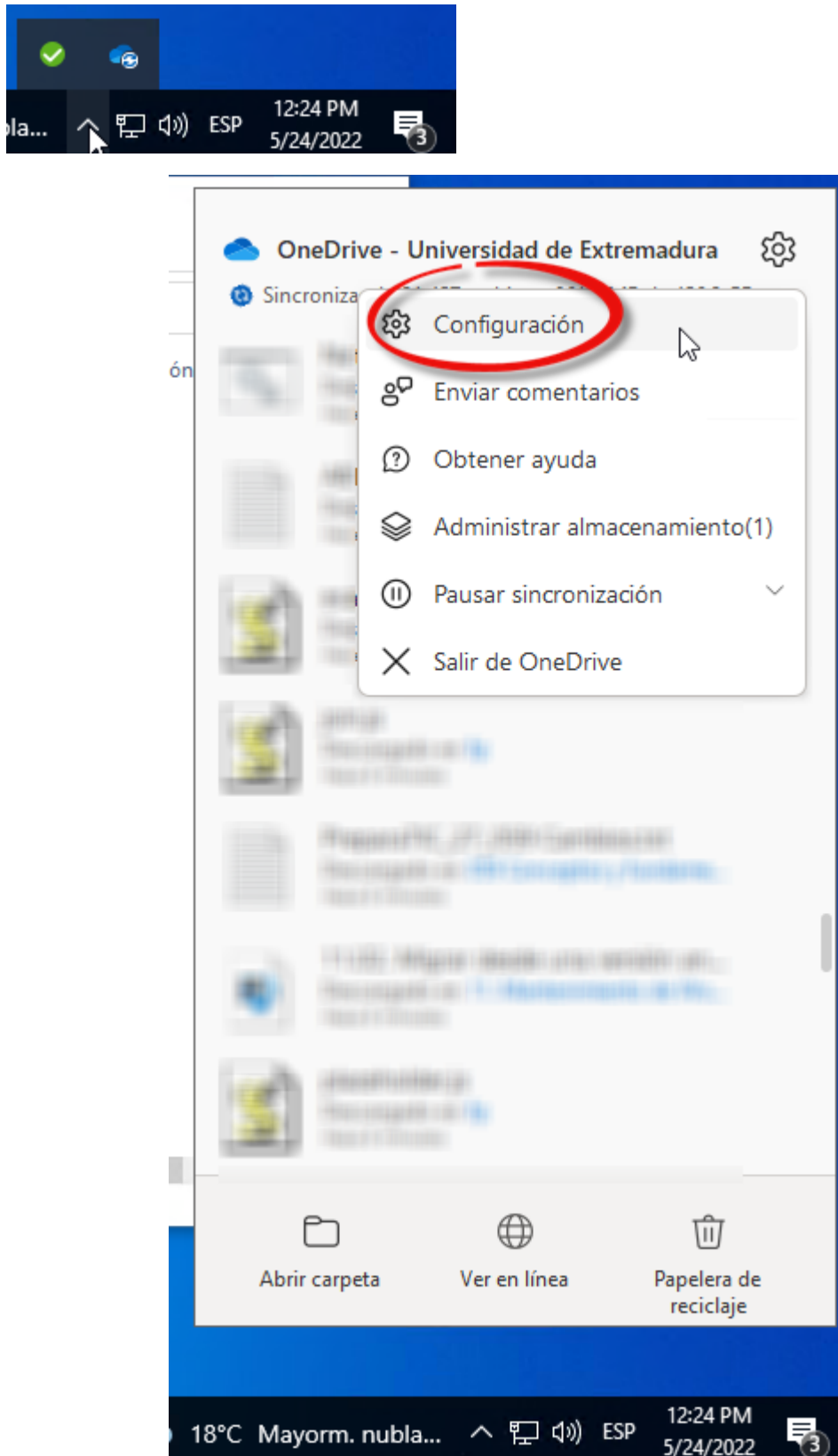


Se nos abrirá un explorador de archivos, en la que veremos los documentos de la nube. A la izquierda veremos un acceso directo rápido a esta misma carpeta.

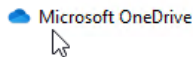
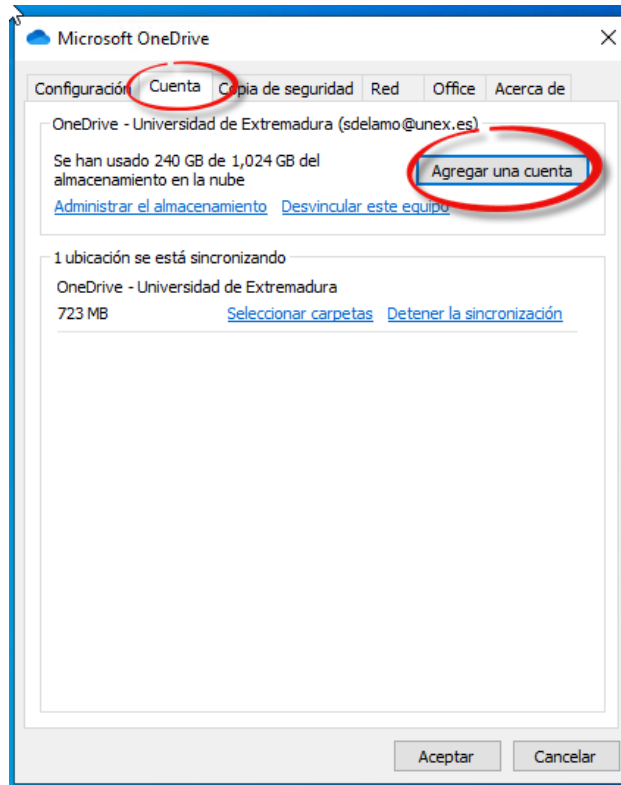


Añadir otra cuenta a OneDrive

Para añadir cuentas de correo secundarias o institucionales, en la barra de tareas, al lado del reloj, buscamos el icono de onedrive, le damos con el botón derecho del ratón y seleccionamos **“Configuración”**

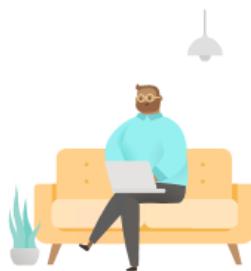


En la pestaña Cuenta, pulsamos sobre Agregar una cuenta, y volveremos a ver las pantallas comentadas con anterioridad a la hora de configurar la cuenta anterior



Configurar OneDrive

Pon tus archivos en OneDrive para acceder a ellos desde cualquier dispositivo.



Dirección de correo electrónico

Crear cuenta

Iniciar sesión

Una vez configurada la segunda cuenta (opcional), podremos ver ambos espacios de OneDrive en el explorador de archivos, a la izquierda (acceso directo)

