


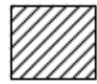
CENTRO UNIVERSITARIO
PLASENCIA (053)

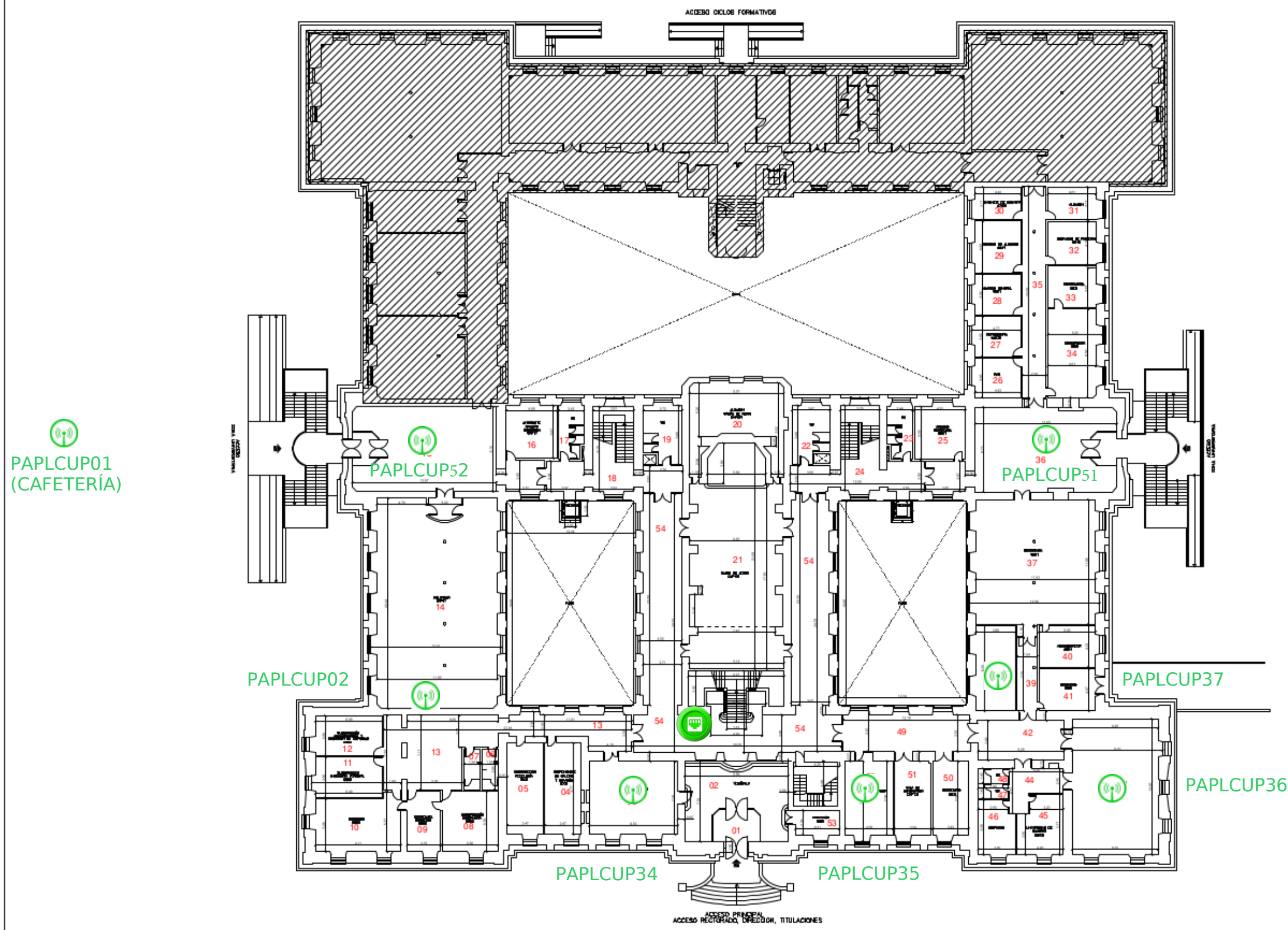
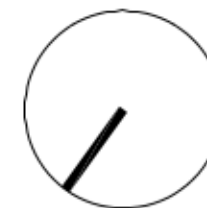
8101

SUPERFICIE CONSTRUIDA TOTAL: 12.029,24 m²

ESCALA GRAFICA (m)


 UNIVERSIDAD DE EXTREMADURA		
ESCALA : 1:1000	PROYECTO / MUNICIPIO : PLASENCIA - CACERES	Nº PLANO : E. 053
DIRECCION: AVENIDA VIRGEN DEL PUERTO, SIN Nº		DISEÑADO POR: LBC y EST
PLANO DE SITUACION		APROBADO POR: CIH
CENTRO UNIVERSITARIO PLASENCIA		

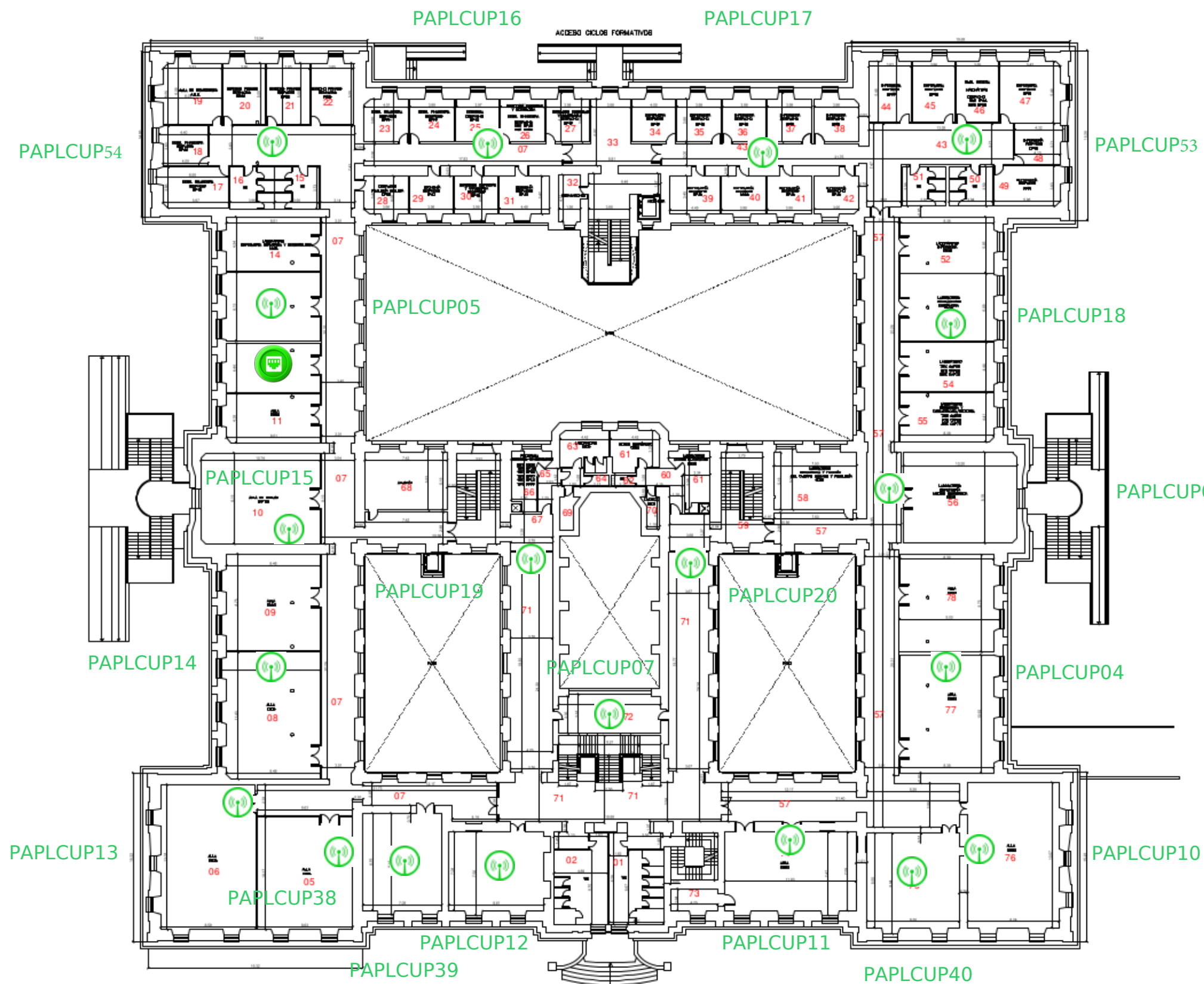
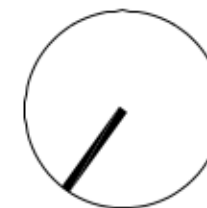
 ZONA ASIGNADA AL GOBIERNO DE EXTREMADURA



Edif. 8101
Planta 0

SUPERFICIE CONSTRUIDA TOTAL : 3.158,88 m²


 UNIVERSIDAD DE EXTREMADURA		
ESCALA :	PROVINCIA / MUNICIPIO: PLASENCIA – CACERES	Nº PLANO : E.053
1:200	DIRECCIÓN: AVENIDA VIRGEN DEL PUERTO, SIN N°	DEBIDO POR: LBC y EST
	PLANTA BAJA	APROBADO POR: CIH
CENTRO UNIVERSITARIO PLASENCIA		

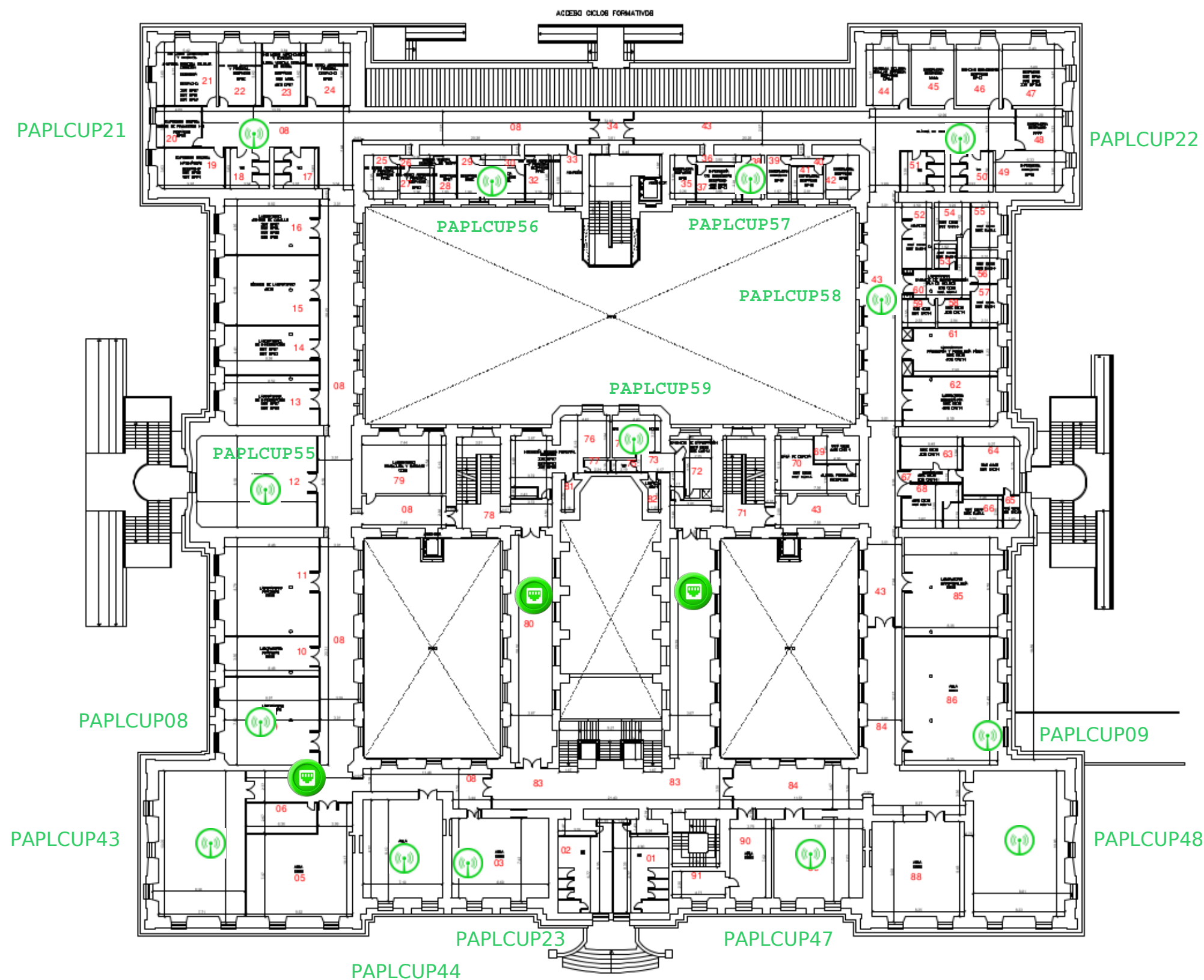
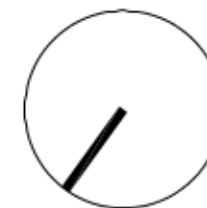


Edif. 8101
Planta 1

SUPERFICIE CONSTRUIDA TOTAL : 4.453,18 m²

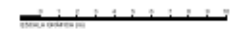



PROPIEDAD:	 UNIVERSIDAD DE EXTREMADURA	Nº PLANO:	E.053
ESCALA:	PROVINCIA / MUNICIPIO: PLASENCIA - CACERES	DIRECCIÓN:	AVENIDA VIRGEN DEL PUERTO, SIN Nº
1:200			PLANTA PRIMERA
			APROBADO POR: CIH
CENTRO UNIVERSITARIO PLASENCIA			



Edif. 8101
Planta 2

SUPERFICIE CONSTRUIDA TOTAL : 4.417,18 m²



PROPIEDAD:	 UNIVERSIDAD DE EXTREMADURA	Nº PLANO:	E.053
ESCALA:	PROVINCIA / MUNICIPIO: PLASENCIA – CACERES	DIRECCIÓN:	AVENIDA VIRGEN DEL PUERTO, SIN N°
1:200			PLANTA SEGUNDA
			APROBADO POR: CIH
CENTRO UNIVERSITARIO PLASENCIA			

