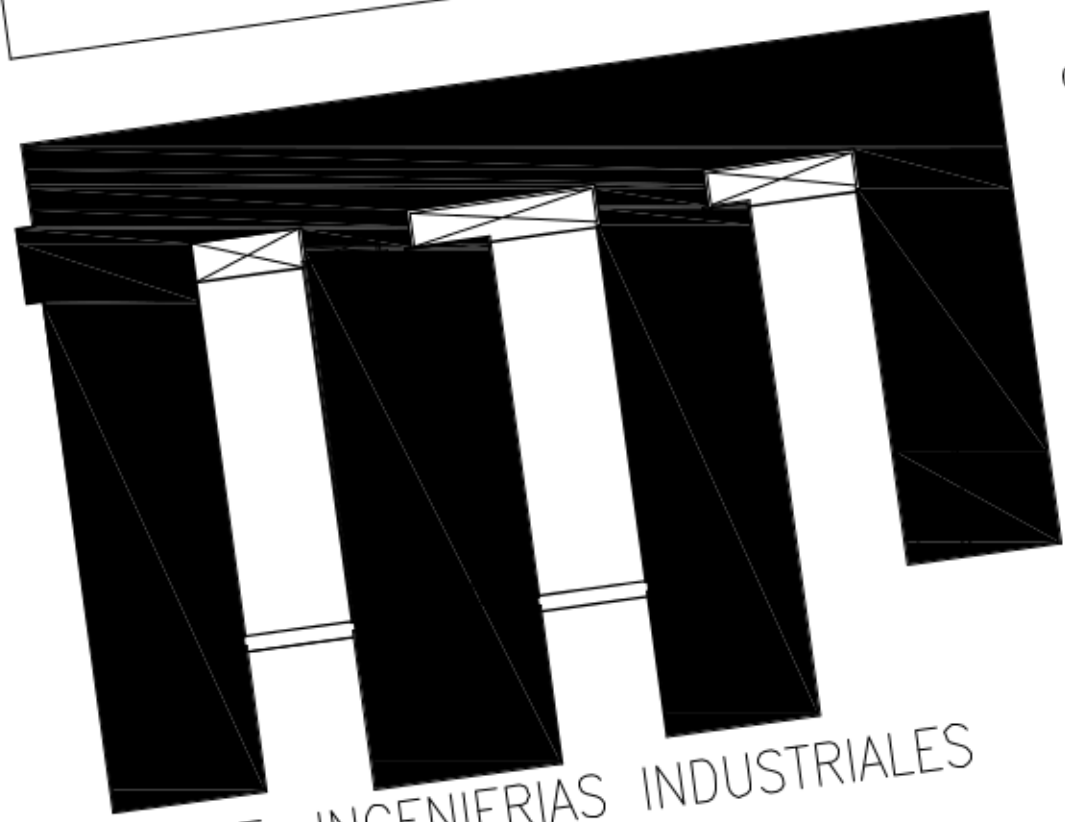




TUNEL DEL VIENTO

017_ESCUELA DE INGENIERIAS INDUSTRIALES

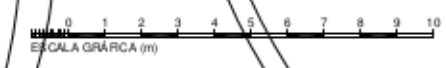



E. INGENIERIAS INDUSTRIALES

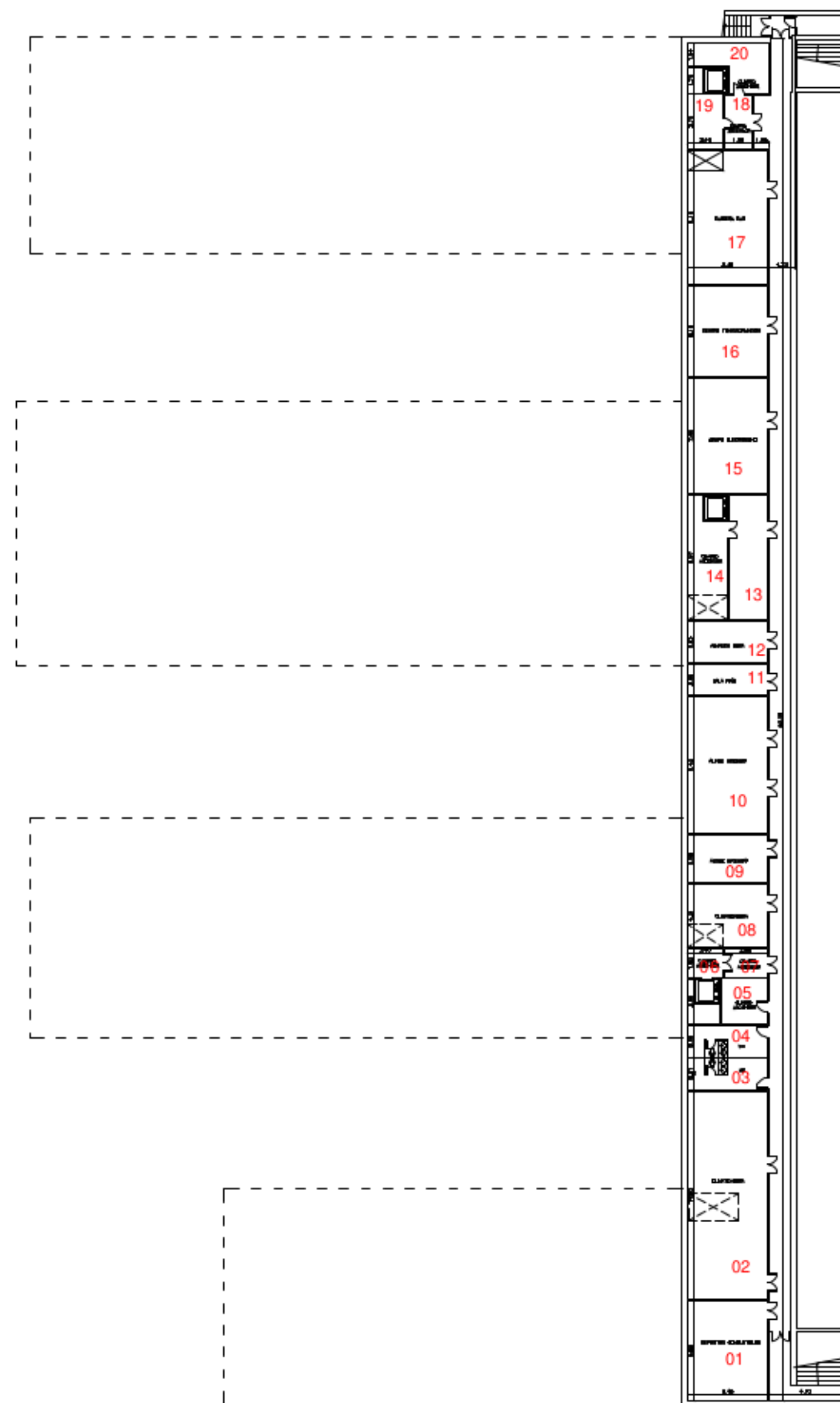
Edif. 1701

RECTORADO

SUPERFICIE CONSTRUIDA TOTAL: 15.238,34 m²




PROPIEDAD:  UNIVERSIDAD DE EXTREMADURA		
ESCALA: 1:1000	PROVINCIA / MUNICIPIO: BADAJOZ - BADAJOZ	Nº PLANO: E.017
	DIRECCIÓN: AVENIDA ELVAS, SIN N°	DIBUJADO POR: LBG y EST
	ESCUELA INGENIERIAS INDUSTRIALES_PLANO DE SITUACIÓN	APROBADO POR: CMH

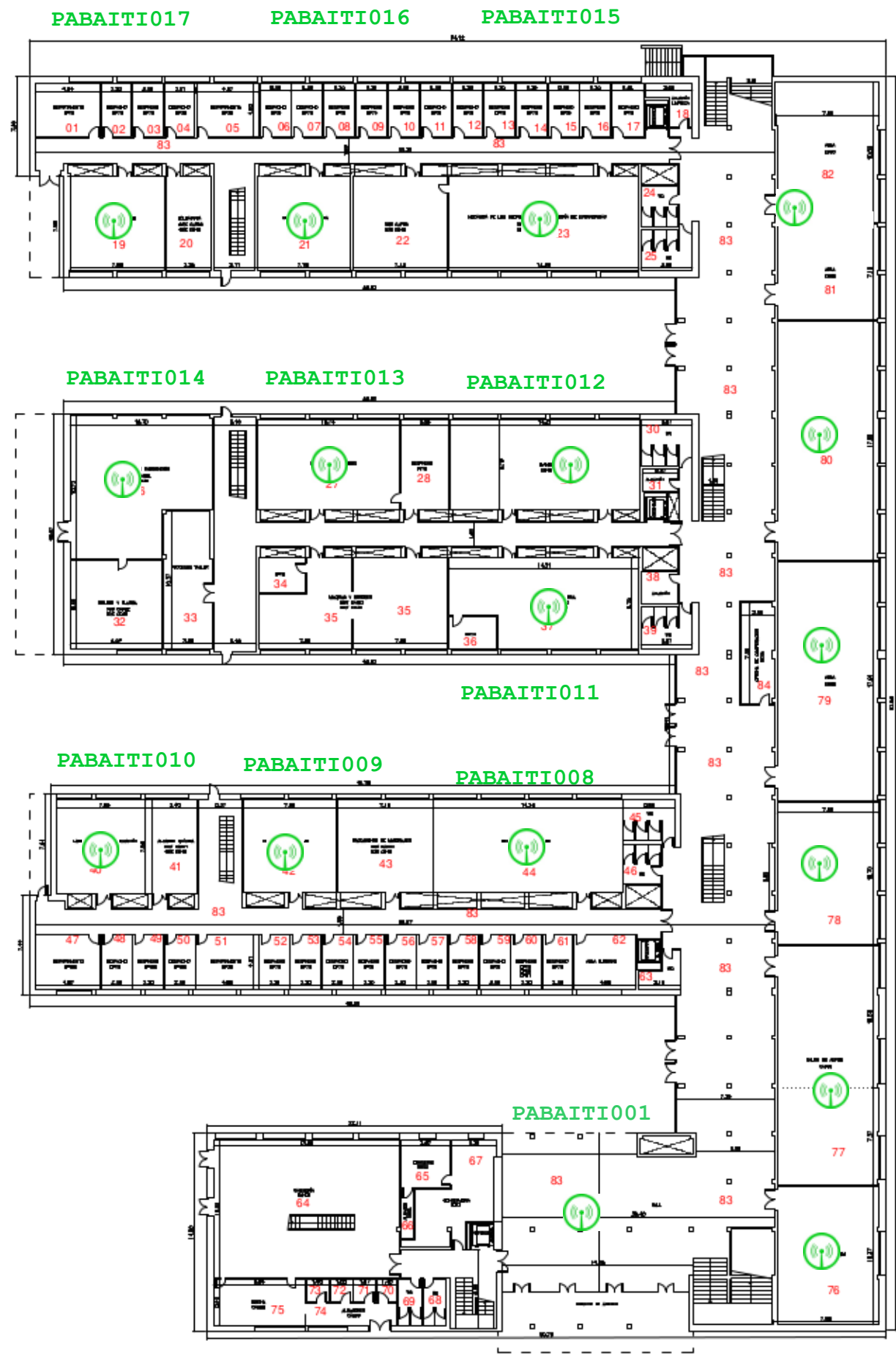


Edif. 1701
Planta -1

SUPERFICIE CONSTRUIDA TOTAL: 76,71 m²



PROPIEDAD:  UNIVERSIDAD DE EXTREMADURA		
ESCALA: 1:200	PROVINCIA / MUNICIPIO: BADAJOZ - BADAJOZ	Nº PLANO: E.017
	DIRECCIÓN: AVENIDA ELVAS, SIN N°	DIBUJADO POR: LBG y EST
	ESCUOLA INGENIERIAS INDUSTRIALES_PLANTA SÓTANO	APROBADO POR: CMH



PABAITI017 PABAITI016 PABAITI015

PABAITI014 PABAITI013 PABAITI012

PABAITI010 PABAITI009 PABAITI008

PABAITI001

PABAITI007

PABAITI006

PABAITI005

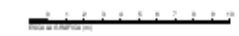
PABAITI004


PABAITI003

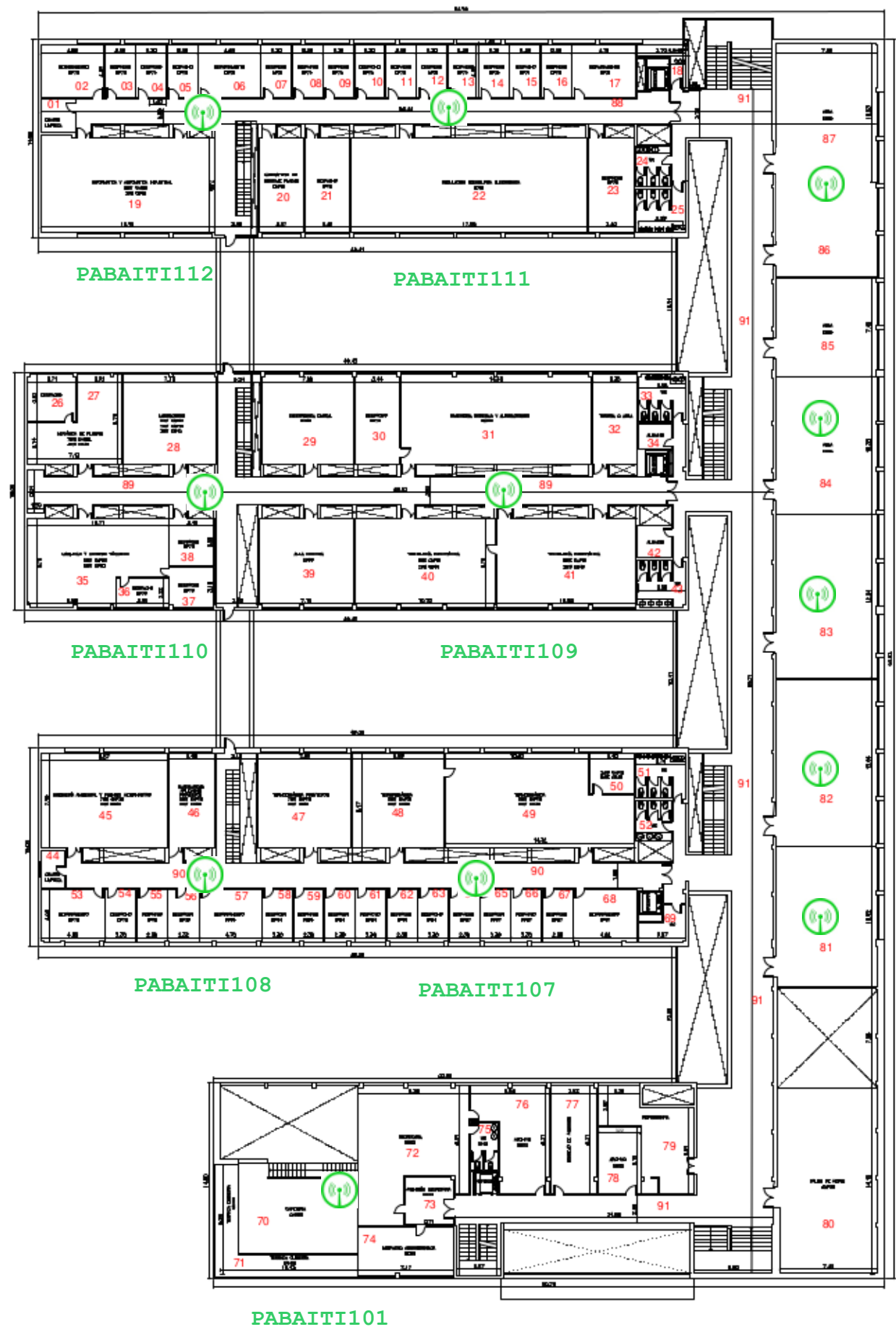
PABAITI002

Edif. 1701
Planta 0

SUPERFICIE CONSTRUIDA TOTAL : 4.214,27 m²




 UNIVERSIDAD DE EXTREMADURA		
PROPIEDAD: ESCOLA I 1:200	PROVINCIA / MUNICIPIO: BADAJOZ - BADAJOZ DIRECCIÓN: AVENIDA ELVAS, SIN N° ESCUELA INGENIERIAS INDUSTRIALES_PLANTA BAJA	N° PLANO : E.017 DIBUJADO POR: LBG y EST APROBADO POR: CMH



Edif. 1701
Planta 1

SUPERFICIE CONSTRUIDA TOTAL: 5.000,00 m²

PROPIEDAD:	 UNIVERSIDAD DE EXTREMADURA
ESCALA:	PROVINCIA / MUNICIPIO: BADAJOZ - BADAJOZ
1:200	DIRECCIÓN: AVENIDA ELVAS, SIN N°
	ESCUELA INGENIERIAS INDUSTRIALES_PLANTA PRIMERA
	N° PLANO: E.017
	DIBUJADO POR: LBC y EST
	APROBADO POR: OMH

PABAITI101

PABAITI108

PABAITI107

PABAITI110

PABAITI109

PABAITI102

PABAITI103

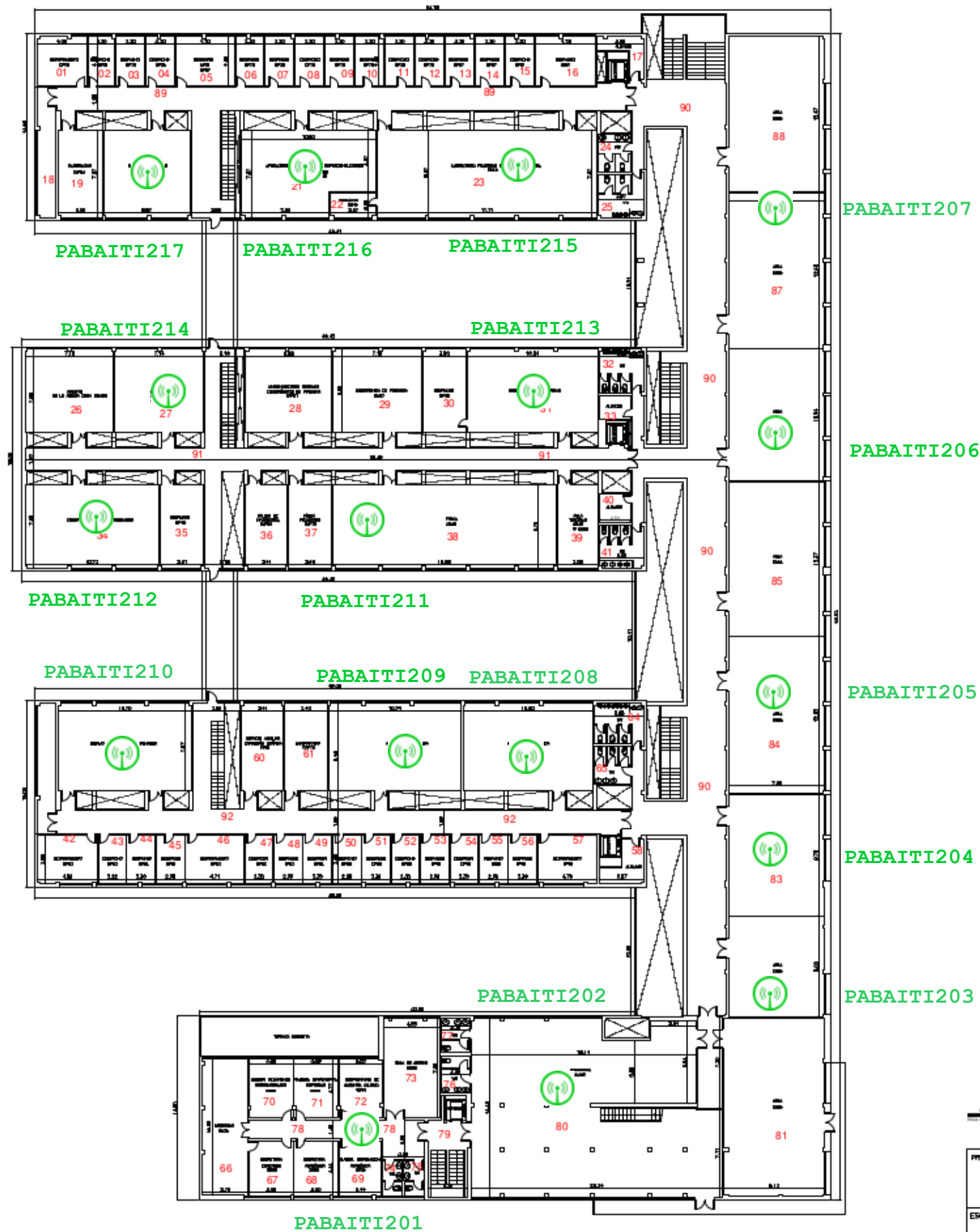
PABAITI104

PABAITI105

PABAITI106

PABAITI112


PABAITI111

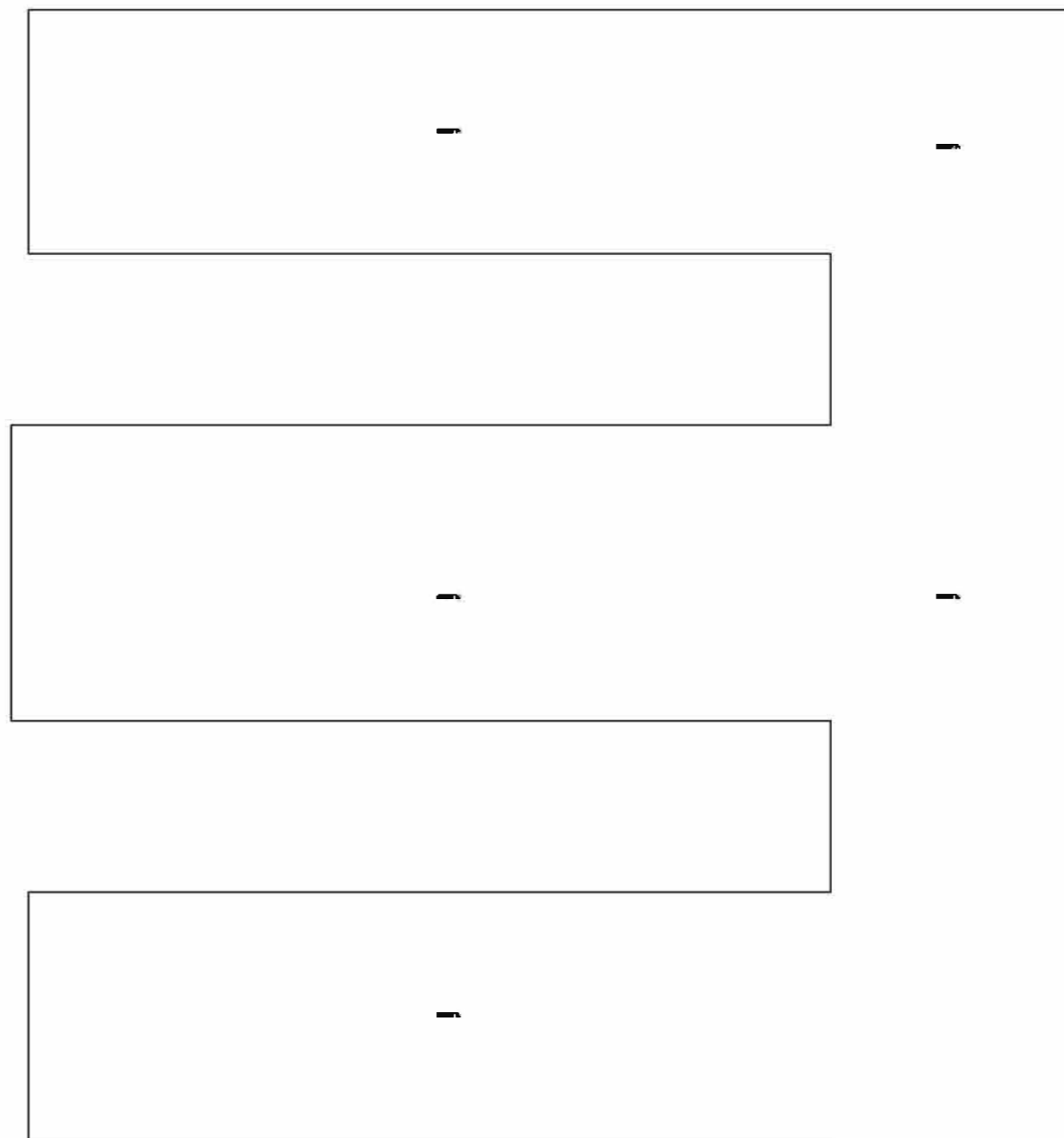


Edif. 1701
Planta 2

SUPERFICIE CONSTRUIDA TOTAL : 5.025,88 m²

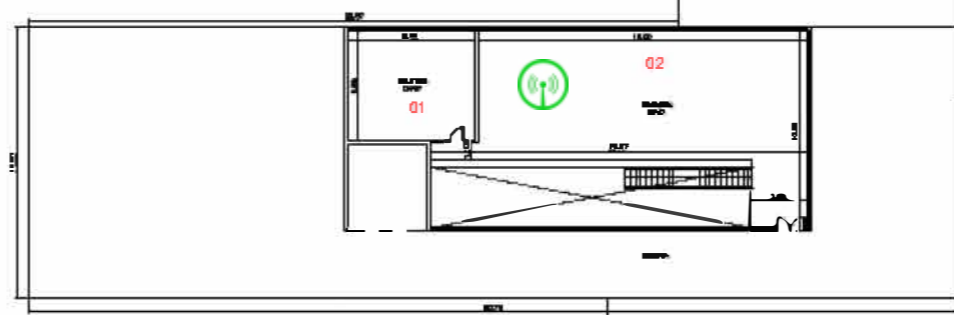


 UNIVERSIDAD DE EXTREMADURA		
ESCALA : 1:200	PROVINCIA / MUNICIPIO: BADAJOZ – BADAJOZ	Nº PLANO : E.017
	DIRECCIÓN: AVENIDA ELVAS, SIN N°	DIBUJADO POR: LBG y EST
	ESCUELA INGENIERIAS INDUSTRIALES_PLANTA SEGUNDA	APROBADO POR: OHH



Edif. 1701
Planta 3

PABAITI218



SUPERFICIE CONSTRUIDA TOTAL: 286,50 m²

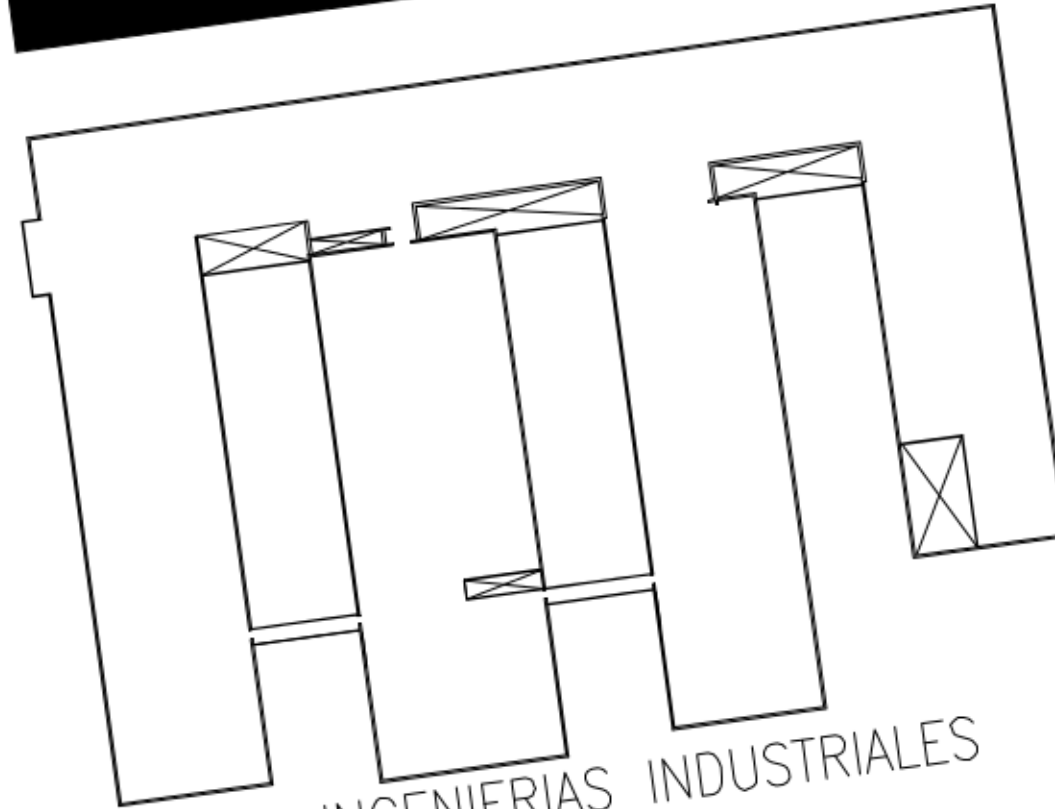
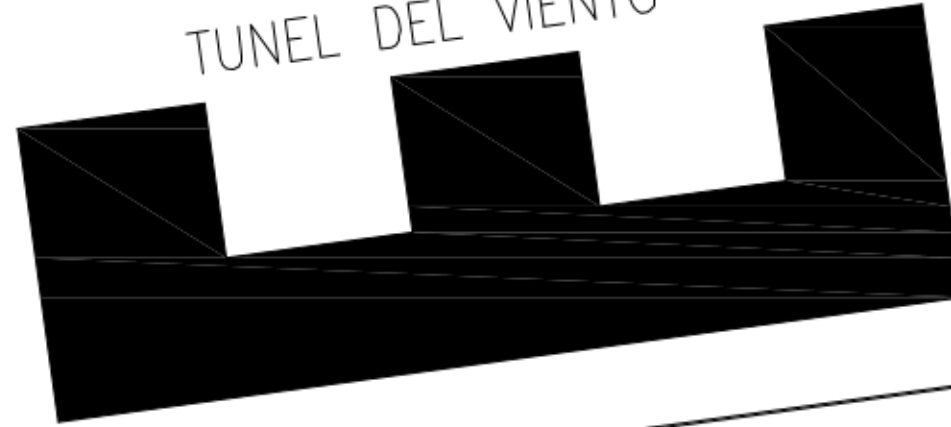


PROPIEDAD:		
 UNIVERSIDAD DE EXTREMADURA		
ESCALA:	PROVINCIA / MUNICIPIO:	Nº PLANO:
1:200	BADAJÓZ - BADAJÓZ	E.017
	DIRECCION:	DIBUJADO POR:
	AVENIDA ELVAS, SIN N°	LEG y INT
	ESCUELA INGENIERIAS INDUSTRIALES_PLANTA CUBIERTA	APROBADO POR:
		OH

Edif. 0118

017-1_EDIFICIO DESARROYO EMPRESARIAL

TUNEL DEL VIENTO

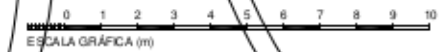



E. INGENIERIAS INDUSTRIALES

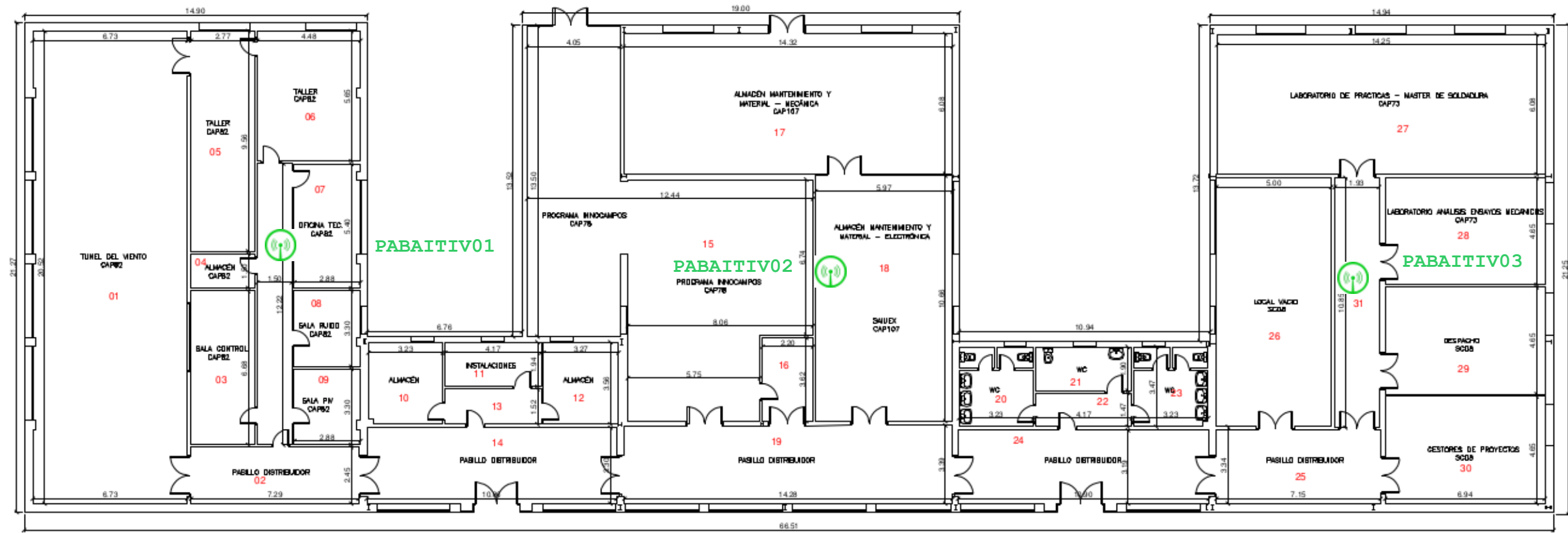
RECTORADO



SUPERFICIE CONSTRUIDA TOTAL : 1.167,37 m²




PROPIEDAD:  UNIVERSIDAD DE EXTREMADURA		
ESCALA: 1:1000	PROVINCIA / MUNICIPIO: BADAJOZ - BADAJOZ	Nº PLANO: E.017-1
	DIRECCIÓN: AVENIDA ELVAS, SIN N°	DIBUJADO POR: LBG y EST
	EDIF. TUNEL DEL VIENTO_PLANO DE SITUACIÓN	APROBADO POR: CMH



Edif. 0118
Planta 0

SUPERFICIE CONSTRUIDA TOTAL : 1.167,37 m²

0 1 2 3 4 5 6 7 8 9 10
ESCALA GRAFICA (m)

PROPIEDAD:  UNIVERSIDAD DE EXTREMADURA		
ESCALA: 1:100	PROVINCIA / MUNICIPIO: BADAJOZ - BADAJOZ	Nº PLANO: E.017-1
	DIRECCIÓN: AVENIDA ELVAS, SIN N°	DIBUJADO POR: LBG y EST
	EDIF. TUNEL DEL VIENTO	APROBADO POR: CMH