



[INFORME RINUEX 2012]

Laboratorio WIFI de la Universidad de Extremadura

Escuela Politécnica

Marco Jaraíz - Ana Gallardo

David Rodríguez - Arturo Durán

rinuex.unex.es

INDICE

1	Introducción	2
2	Estadísticas de uso de la red inalámbrica	3
2..1	<i>Estadísticas de las sesiones establecidas en la red inalámbrica de la UEx.....</i>	4
2..1.1	Distribución geográfica de la sesiones	4
	Distribución de las sesiones por campus.....	4
	Distribución de las sesiones por zona Wi-Fi.....	5
2..1.2	Distribución temporal de las sesiones	7
	Distribución de las sesiones por mes	7
	Distribución de las sesiones por día de la semana	7
	Distribución de las sesiones por hora del día.....	8
2..1.3	Distribución de las sesiones por identificador de red.....	8
2..2	<i>Estadísticas de los dispositivos conectados a la red inalámbrica de la UEx.....</i>	9
2..2.1	Distribución geográfica de los dispositivos.....	9
	Distribución de los dispositivos por campus.....	10
	Distribución de los dispositivos por zona WiFi	10
2..2.2	Distribución temporal de los dispositivos	12
	Distribución de los dispositivos por mes	12
	Distribución de los dispositivos por día de la semana	13
	Distribución de los dispositivos por hora del día.....	13
2..3	<i>Estadísticas de los usuarios que han accedido a la red inalámbrica de la UEx.....</i>	14
2..3.1	Distribución geográfica de los usuarios	14
	Distribución de los usuarios por campus	14
	Distribución de los usuarios por zona WiFi.....	14
2..3.2	Distribución temporal de los usuarios	16
	Distribución de los usuarios por mes	16
	Distribución de los usuarios por día de la semana	17
	Distribución de los usuarios por hora del día.....	17
2..4	<i>Iniciativa eduroam.....</i>	18

1 Introducción

El presente documento muestra los datos estadísticos referentes al uso de la red inalámbrica de la Universidad de Extremadura (rinuex) durante el año 2012.

Estos datos se obtienen de los registros de autenticación de los servidores de control de acceso que la red tiene instalados en los campus de Cáceres, Badajoz, Plasencia, Mérida y en la Residencia Universitaria V Centenario de Jarandilla de la Vera (Cáceres).

En 2012, se han registrado cerca de **2,6 millones de sesiones** (un 62% más que en 2011 y un 120% más que en 2010), más de **82 mil dispositivos** (portátiles, smartphones, tabletas, etc) distintos (un 32% más que en 2011 y un 92% más que en 2010) y cerca de **25,8 mil usuarios** (un 15% más que en 2011 y un 35% más que en 2010).

AÑO	SESIONES (millones)	DISPOSITIVOS (miles)	USUARIOS (miles)
2010	1,2	42,9	19,2
2011	1,9	62,4	22,5
2012	2,6	82,3	25,8

Cabe destacar que durante el año 2012 se registraron más de 3 dispositivos por cada usuario que se conectó a la red inalámbrica.

Se crearon **75 cuentas temporales** para que personas que no fueran de la Universidad de Extremadura (congresos, profesores invitados, etc) tuviesen conectividad WiFi en las instalaciones de la UEx. Con estas cuentas se registraron alrededor de **7200 sesiones**.

La Universidad de Extremadura cuenta con más de **21500 autenticaciones** válidas de **450 visitantes** inalámbricos de organizaciones de todo el mundo, sesiones bajo la iniciativa [eduroam](#) (ver apartado 4).

Durante el año 2012 la Universidad de Extremadura llevó a cabo dos colaboraciones importantes que permitieron proporcionar acceso WiFi a miembros de la UEx y de instituciones asociadas a la iniciativa eduroam, en ubicaciones extremeñas no pertenecientes a la Universidad:

- Gracias a la colaboración entre la Diputación de Cáceres y la Universidad de Extremadura los servicios WiFi rinuex y eduroam están disponibles en el Complejo Cultural San Francisco
- Gracias a la colaboración entre la Universidad de Extremadura y el Consorcio Identific el servicio WiFi eduroam está disponible en los 245 telecentros de Extremadura

El día 6 de junio de 2011, la Universidad de Extremadura participó en el **World IPv6 Launch Day** proporcionando conectividad IPv6 a todos los asistentes a la XXXIII edición de los Grupos de Trabajo de RedIRIS que se celebraron en Cáceres, en el Complejo Cultural San Francisco del 5 al 7 de junio.

A partir de junio de 2012 se proporciona **conectividad IPv6** en la Escuela Politécnica de Cáceres a los usuarios que se conecten a eduroam.

Toda la arquitectura de gestión, supervisión y control de acceso, a la red wireless de la Universidad de Extremadura, denominada "arquitectura nodowifi", esta basada en nodos con sistema operativo Linux y software libre, y ha sido diseñada y programada en el Laboratorio Wifi de la Escuela Politécnica.

La solución WiFi que utiliza la Universidad de Extremadura se presentó con el título "Nodowifi, Controlador Wireless IPv6 Low Cost" en las Jornadas Técnicas de RedIRIS que se celebraron el 28 y 29 de noviembre en Bilbao.

Además, en 2012 se ha dotado de cobertura WiFi al Instituto de Lenguas Modernas de la UEx, en Cáceres.

2 Estadísticas de uso de la red inalámbrica

La Universidad de Extremadura la componen cuatro campus universitarios: Cáceres, Badajoz, Plasencia y Mérida. Además de los edificios situados en los campus, hay edificios que se encuentran fuera de los mismos: Rectorado de Cáceres, Facultad de Empresariales y Turismo (Cáceres), Facultad de Biblioteconomía y Documentación (Badajoz), Escuela de Ingenierías Agrarias (Badajoz), la Residencia Universitaria situada en Jarandilla de la Vera (Cáceres) y el Instituto de Lenguas Modernas (Cáceres), inaugurado en el año 2012.

A efectos de administración de la red inalámbrica, la Universidad de Extremadura está dividida en 48 *Zonas WiFi*:

ZONAS WIFI DE CÁCERES		ZONAS WIFI DE BADAJOZ	
APT	Apartamentos Universitarios "Cáceres Ciudad"	EDU	Facultad de Educación
VETN	Facultad de Veterinaria - Clínico Nuevo	CIEF	Facultad de Ciencias – Física
PRF	Facultad de Formación del Profesorado	ITI	Escuela Ingenierías Industriales
VETD	Facultad de Veterinaria – Departamentos	CIES	Facultad de Ciencias - José Luis Sotelo
EYT	Facultad de Estudios Empresariales y Turismo	MBA	Servicios múltiples Badajoz
DEP	Facultad de Ciencias del Deporte	CPDB	CPD Badajoz
SCC	SAFYDE Cáceres	CIER	Facultad de Ciencias - Antiguo Rectorado
BCC	Biblioteca Central Cáceres	MED	Facultad de Medicina
VETB	Facultad de Veterinaria – Bioquímicas	CIEM	Facultad de Ciencias – Matemáticas
GEN	Palacio de la Generala	EYE	Facultad de Ciencias Económicas y Empresarial
VETV	Facultad de Veterinaria - Clínico Viejo	CIEQ	Facultad de Ciencias - Decanato de Química
FYL	Facultad de Filosofía y Letras	BBA	Biblioteca Central Badajoz
VETA	Facultad de Veterinaria – Aulario	CIEV	Facultad de Ciencias - Eladio Viñuela
DER	Facultad de Derecho	CIEB	Facultad de Ciencias - Biológicas
MCC	Edificio de Servicios Múltiples	SBA	SAFYDE Badajoz
ENF	Facultad de Enfermería y Terapia Ocupacional	CIEA	Facultad de Ciencias - Aulario
CPDC	CPD Cáceres	BYD	Facultad de Biblioteconomía y Documentación
RCC	Rectorado Cáceres	ITAT	Escuela de Ingenierías Agrarias - Tierra de B
POL	Escuela Politécnica - Pabellón Central	ITAA	Escuela de Ingenierías Agrarias - Alfonso XII
POLO	Escuela Politécnica - Obras Públicas	ITAS	Escuela de Ingenierías Agrarias - Sierra de S
POLT	Escuela Politécnica – Teleco	ITAV	Escuela de Ingenierías Agrarias - Valle del Jerte
POLN	Escuela Politécnica - Ed. Nuevas Tecnologías y Lab	ZONAS WIFI DE PLASENCIA	
POLI	Escuela Politécnica – Informática	CUP	Centro Universitario de Plasencia
ILM	Instituto de Lenguas Modernas		
ZONAS WIFI DE JARANDILLA		ZONAS WIFI DE MÉRIDA	
JAR	Residencia VC Jarandilla	CUMA	Centro Universitario de Mérida – Aulario
		CUM	Centro Universitario de Mérida – Administrativo

Los siguientes apartados muestran los datos estadísticos de conexiones de usuarios a la red inalámbrica de la UEx, analizados desde distintas métricas.

2..1 Estadísticas de las sesiones establecidas en la red inalámbrica de la UEx

Cuando una persona llega a las instalaciones de la Universidad de Extremadura y se conecta a la red inalámbrica, establece una sesión.

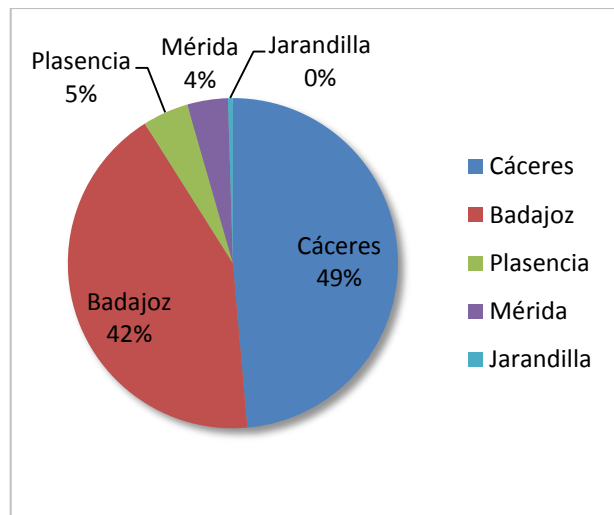
En total, durante el año 2012, se registraron **2.526.579 sesiones** en la red inalámbrica.

2..1.1 Distribución geográfica de las sesiones

Para la correcta interpretación de los datos de este apartado es preciso tener en cuenta que una sesión puede hacer referencia a varias ubicaciones diferentes, por ejemplo: un usuario se conecta con su teléfono móvil a la red inalámbrica y va caminando, inicia una sesión que podrá aparecer en distintas zonas wifi.

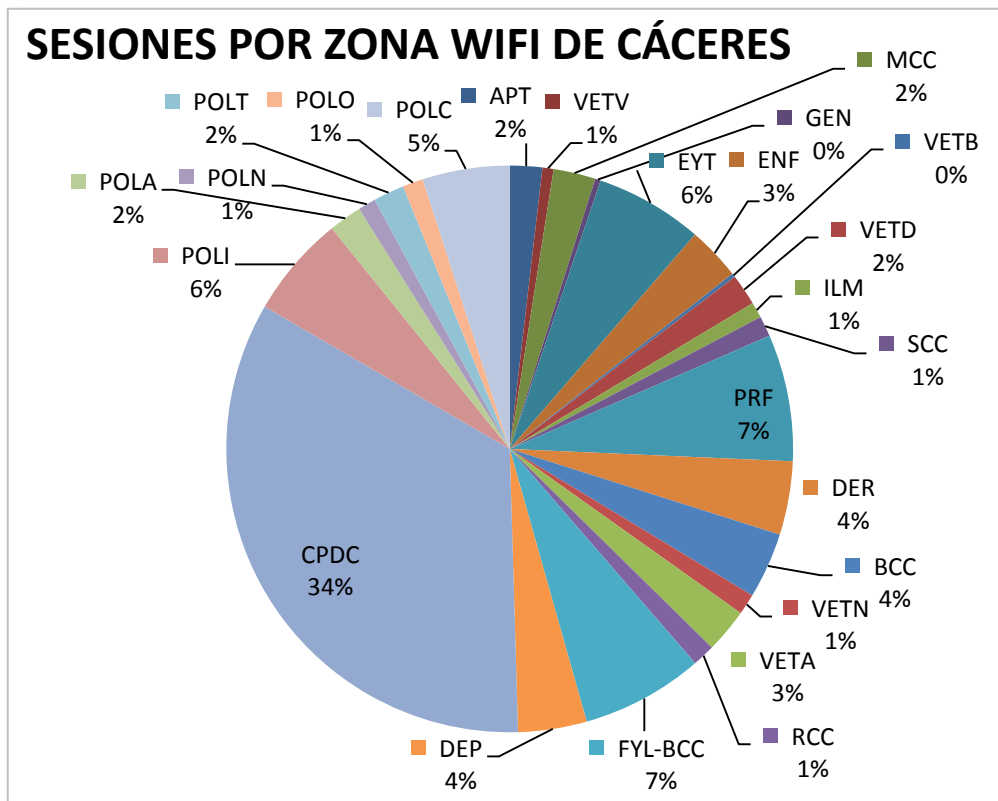
Distribución de las sesiones por campus

CAMPUS	SESIONES 2011	SESIONES 2012
Cáceres	941881	1228019
Badajoz	710296	1072252
Plasencia	94370	113798
Mérida	90922	100355
Jarandilla	17659	12155
TOTAL	1855128	2526579



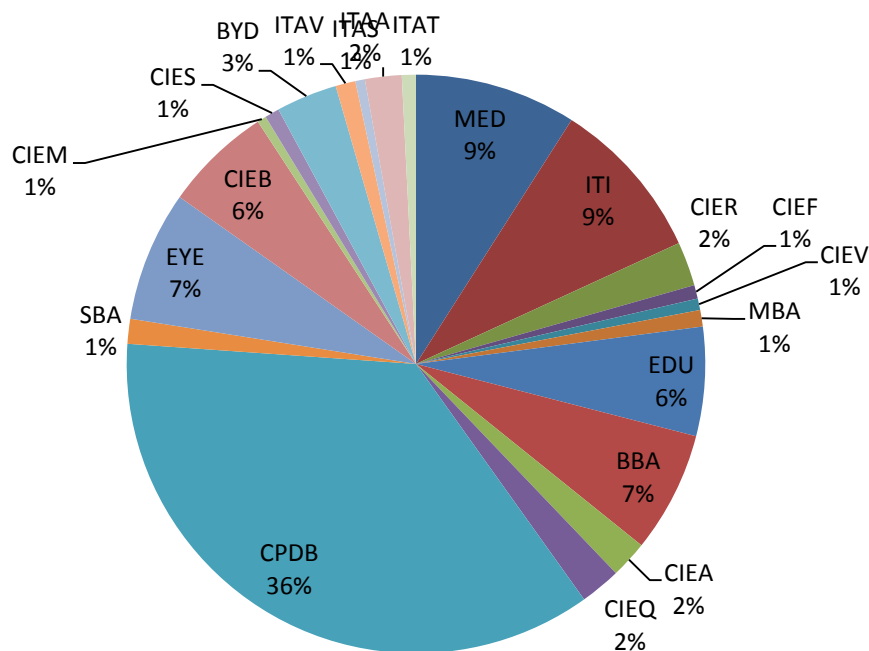
Distribución de las sesiones por zona Wi-Fi

ZONAS WIFI DE CÁCERES		
ZONA WIFI	NEMO	SESIONES
Apartamentos Universitarios Cáceres Ciudad	APT	35210
Facultad de Veterinaria - Clínico Viejo	VETV	12071
Edificio de Servicios Múltiples	MCC	45732
Palacio de la Generala	GEN	6081
Facultad de Estudios Empresariales y Turismo	EYT	117150
Facultad de Enfermería y Terapia Ocupacional	ENF	58057
Facultad de Veterinaria - Bioquímicas	VETB	4132
Facultad de Veterinaria - Departamentos	VETD	34133
Instituto de Lenguas Modernas	ILM	17099
SAFYDE Cáceres	SCC	22163
Facultad de Formación del Profesorado	PRF	137913
Facultad de Derecho	DER	80016
Biblioteca Central Cáceres	BCC	71592
Facultad de Veterinaria - Clínico Nuevo	VETN	22545
Facultad de Veterinaria - Aulario	VETA	48171
Rectorado Cáceres	RCC	24456
Facultad de Filosofía y Letras	FYL-BCC	132953
Facultad de Ciencias del Deporte	DEP	74577
CPD Cáceres	CPDC	645058
Escuela Politécnica - Informática	POLI	111030
Escuela Politécnica - Arquitectura Técnica	POLA	35916
Escuela Politécnica – Ed. Nuevas Tecnologías y Laboratorios	POLN	19171
Escuela Politécnica – Teleco	POLT	33658



ZONAS WIFI DE BADAJOZ		
ZONA WIFI	NEMO	SESIONES
Facultad de Medicina	MED	166286
Escuela Ingenierías Industriales	ITI	167613
Facultad de Ciencias - Antiguo Rectorado	CIER	45432
Facultad de Ciencias - Física	CIEF	13927
Facultad de Ciencias - Eladio Viñuela	CIEV	11843
Servicios múltiples Badajoz	MBA	17001
Facultad de Educación	EDU	112002
Biblioteca Central Badajoz	BBA	124418
Facultad de Ciencias - Aulario	CIEA	38280
Facultad de Ciencias - Decanato de Química	CIEQ	41772
CPD Badajoz	CPDB	662238
SAFYDE Badajoz	SBA	25563
Facultad de Ciencias Económicas y Empresarial	EYE	134029
Facultad de Ciencias - Biológicas	CIEB	110704
Facultad de Ciencias - Matemáticas	CIEM	9229
Facultad de Ciencias - José Luis Sotelo	CIES	14931
Facultad de Biblioteconomía y Documentación	BYD	62787
Escuela de Ingenierías Agrarias - Valle del J	ITAV	20471
Escuela de Ingenierías Agrarias - Sierra de S	ITAS	9844
Escuela de Ingenierías Agrarias - Alfonso XII	ITAA	37655
Escuela de Ingenierías Agrarias - Tierra de B	ITAT	14454

SESIONES POR ZONA WIFI DE BADAJOZ



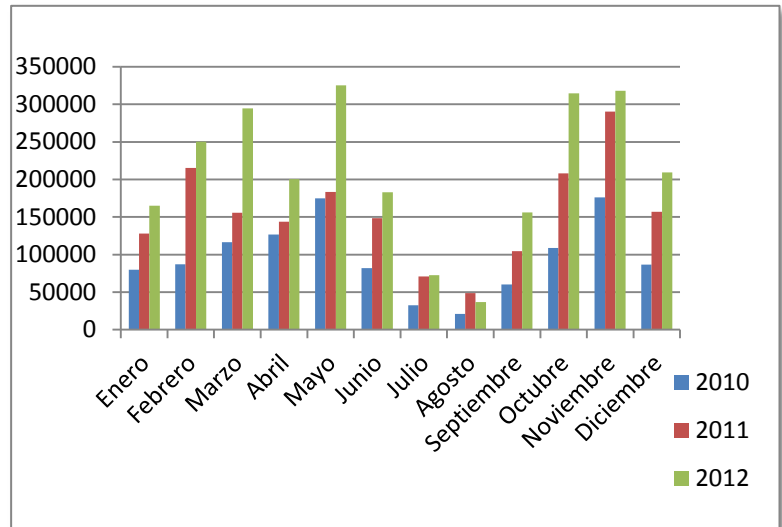
2..1.2 Distribución temporal de las sesiones

Para la correcta interpretación de los datos de este apartado es preciso tener en cuenta que una sesión tiene una vida: desde que se inicia hasta que dejamos de ver el dispositivo en la red. Todos los datos estadísticos temporales hacen referencia al inicio de la sesión.

Además, en algunos de los apartados hemos incluido una referencia a los mismos datos de años anteriores.

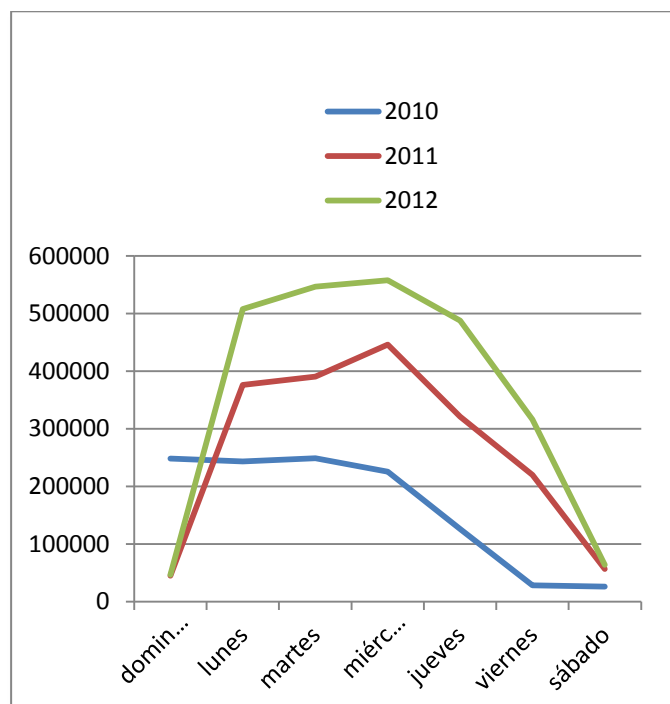
Distribución de las sesiones por mes

MES	SESIONES 2010	SESIONES 2011	SESIONES 2012
Enero	80015	128028	164911
Febrero	87182	215053	250374
Marzo	116424	155466	294599
Abril	126781	143578	200610
Mayo	174903	182943	325412
Junio	81989	148407	182857
Julio	32482	70735	72525
Agosto	20964	48929	37010
Septiembre	60198	104731	156223
Octubre	109021	207906	314574
Noviembre	176292	290112	318232
Diciembre	86651	156860	209252

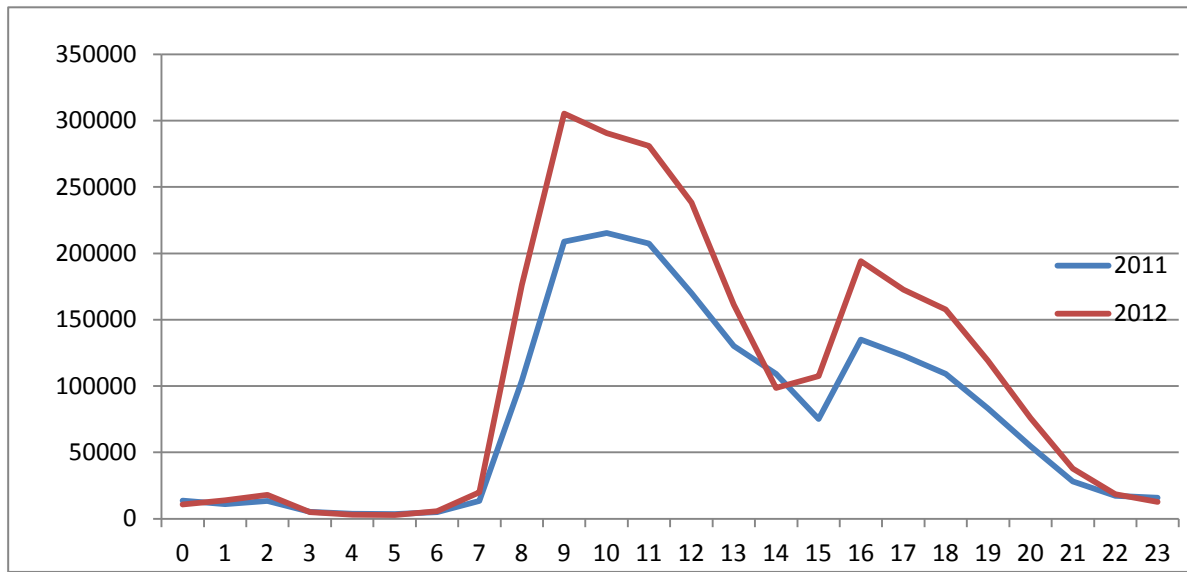


Distribución de las sesiones por día de la semana

DÍA	SESIONES 2010	SESIONES 2011	SESIONES 2012
Lunes	248053	375565	46755
Martes	243107	390593	508028
Miércoles	248981	445843	546533
Jueves	225250	321340	558061
Viernes	126017	220123	487540
Sábado	28371	56766	315997
Domingo	26279	44993	63665



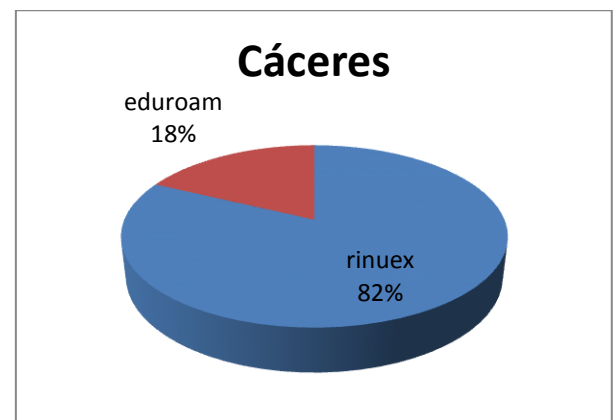
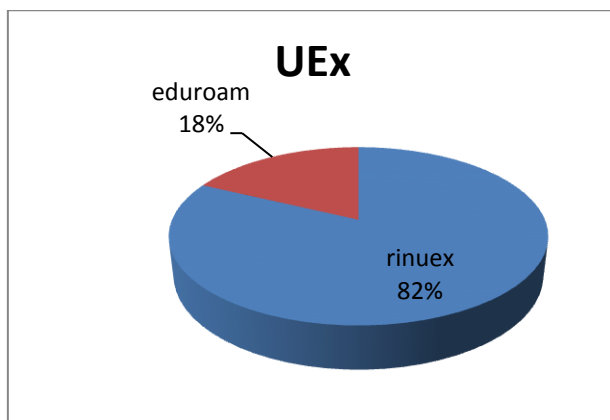
Distribución de las sesiones por hora del día

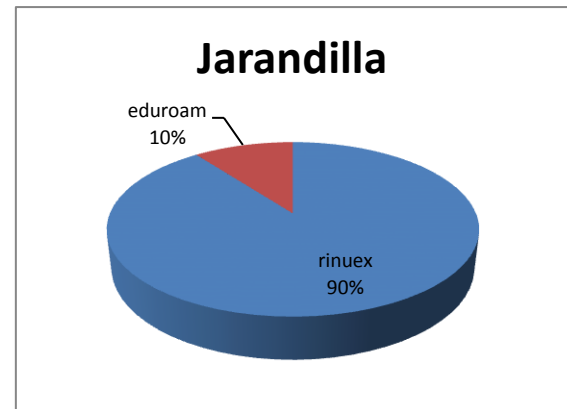
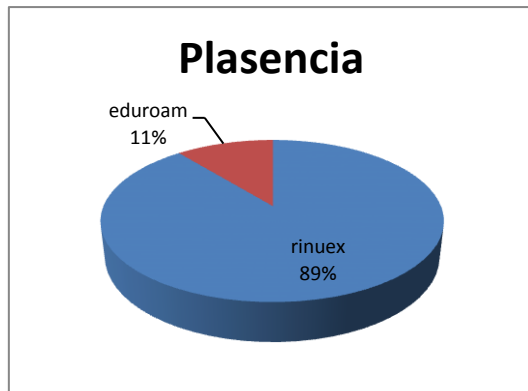
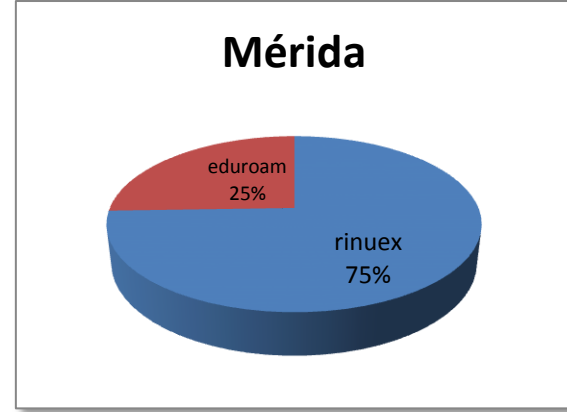
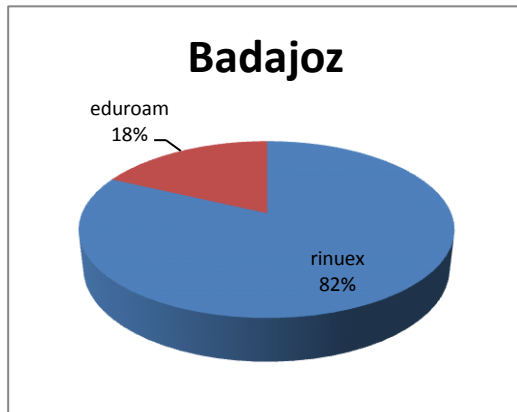


2..1.3 Distribución de las sesiones por identificador de red

La universidad de Extremadura cuenta con dos servicios de acceso a la red inalámbrica, son los SSIDs: *rinuex* (mediante portal cautivo) y *eduroam* (mediante 802.1x).

CAMPUS	rinuex	eduroam
Cáceres	1007962	220057
Badajoz	879429	192823
Plasencia	74767	25588
Mérida	101351	12447
Jarandilla	10897	1258
TOTAL	2074405	452174





2.2 Estadísticas de los dispositivos conectados a la red inalámbrica de la UEx

A continuación se detallan las estadísticas sobre terminales WIFI que han accedido a la red inalámbrica de la UEx. Un terminal puede ser un ordenador personal, un portátil, una tableta, un smartphone, etc. Cualquier dispositivo electrónico con conexión WIFI (estándar [IEEE 802.11](#)).

En total se han registrado **82.241 dispositivos** diferentes que durante el año 2012 se conectaron a la red inalámbrica.

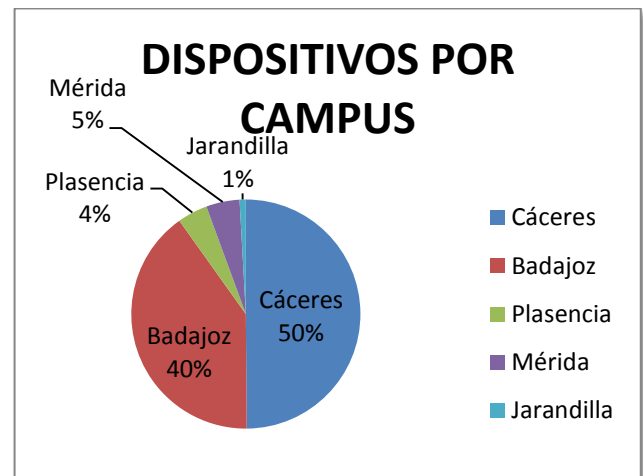
	2011	2012
DISPOSITIVOS	62.356	82.241

2.2.1 Distribución geográfica de los dispositivos

NOTA: Para la correcta interpretación de los datos de este apartado es preciso tener en cuenta que el dispositivo con el que se ha iniciado una sesión puede aparecer en varias ubicaciones diferentes, por ejemplo: un usuario se conecta con su teléfono móvil a la red inalámbrica y va caminando.

Distribución de los dispositivos por campus

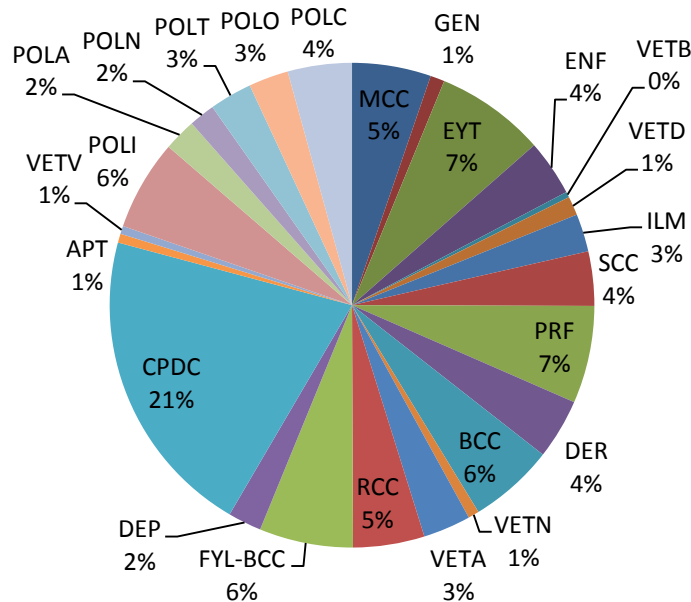
CAMPUS	DISPOSITIVOS 2011	DISPOSITIVOS 2012
Cáceres	38974	52522
Badajoz	31025	42399
Plasencia	3479	4481
Mérida	4200	4968
Jarandilla	698	927
TOTAL	78376	105297



Distribución de los dispositivos por zona WiFi

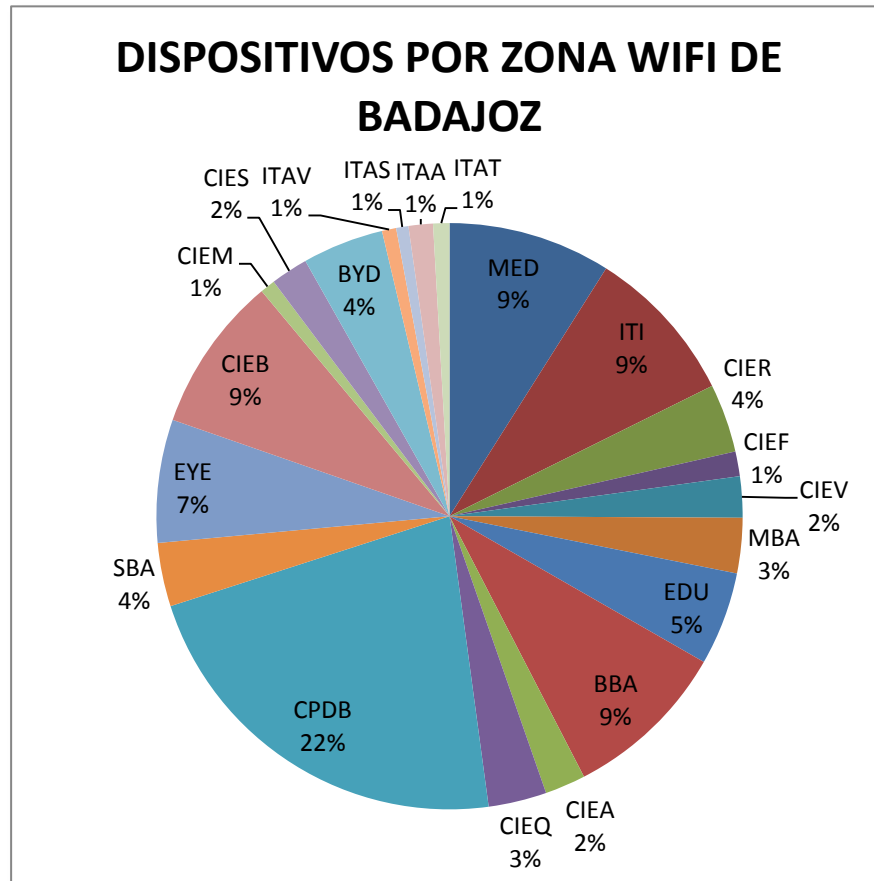
ZONAS WIFI DE CÁCERES		
ZONA WIFI	NEMO	DISPOSITIVOS
Servicios múltiples Cáceres	MCC	7962
Palacio de la Generala	GEN	1431
Facultad de Estudios Empresariales y Turismo	EYT	11065
Escuela Universitaria de Enfermería y Terapia Ocupacional	ENF	5655
Veterinaria - Bioquímicas	VETB	574
Veterinaria - Departamentos	VETD	1904
Instituto de lenguas modernas	ILM	3810
SAFYDE Cáceres	SCC	5476
Facultad de Formación del Profesorado	PRF	9832
Facultad de Derecho	DER	6078
Biblioteca Central Cáceres	BCC	8614
Veterinaria - Clínico Nuevo	VETN	1105
Veterinaria - Aulario	VETA	4802
Rectorado Cáceres	RCC	7203
Facultad de Filosofía y Letras	FYL-BCC	9459
Facultad de Ciencias del Deporte	DEP	3381
CPD Cáceres	CPDC	31352
Apartamentos Universitarios Cáceres Ciudad	APT	904
Veterinaria - Clínico Viejo	VETV	808
Politécnica - Informática	POLI	9127
Politécnica - Arquitectura Técnica	POLA	3274
Politécnica - Edificio Nuevas Tecnologías y L	POLN	2618
Politécnica - Teleco	POLT	4293
Politécnica - Obras Públicas	POLO	4014
Politécnica Pabellón Central	POLC	6471

DISPOSITIVOS POR ZONAS WIFI DE CÁCERES



ZONAS WIFI DE BADAJOZ

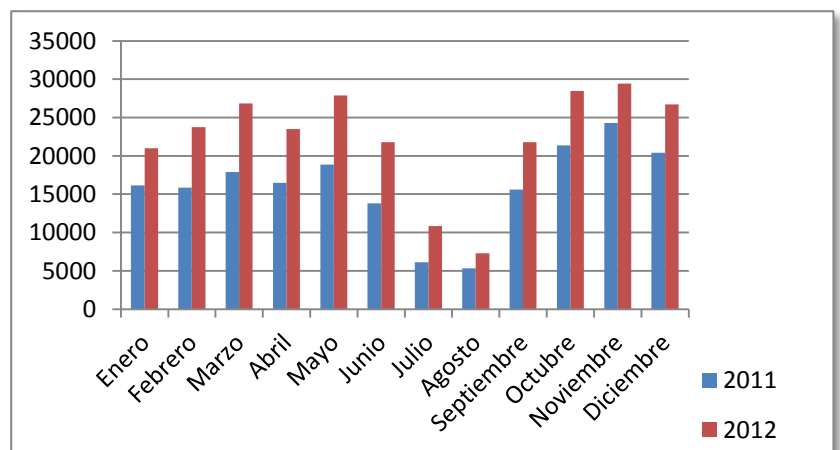
ZONA WIFI	NEMO	DISPOSITIVOS
Facultad de Medicina	MED	12928
Escuela Ingenierías Industriales	ITI	12531
Facultad de Ciencias - Antiguo Rectorado	CIER	5456
Facultad de Ciencias - Física	CIEF	1966
Facultad de Ciencias - Eladio Viñuela	CIEV	3268
Servicios múltiples Badajoz	MBA	4391
Facultad de Educación	EDU	7422
Biblioteca Central Badajoz	BBA	13158
Facultad de Ciencias - Aulario	CIEA	3231
Facultad de Ciencias - Decanato de Química	CIEQ	4625
CPD Badajoz	CPDB	31950
SAFYDE Badajoz	SBA	5051
Facultad de Ciencias Económicas y Empresarial	EYE	9781
Facultad de Ciencias - Biológicas	CIEB	12391
Facultad de Ciencias - Matemáticas	CIEM	1194
Facultad de Ciencias - José Luis Sotelo	CIES	2967
Facultad de Biblioteconomía y Documentación	BYD	6455
Escuela de Ingenierías Agrarias - Valle del J	ITAV	1130
Escuela de Ingenierías Agrarias - Sierra de S	ITAS	975
Escuela de Ingenierías Agrarias - Alfonso XII	ITAA	1937
Escuela de Ingenierías Agrarias - Tierra de B	ITAT	1295



2.2.2 Distribución temporal de los dispositivos

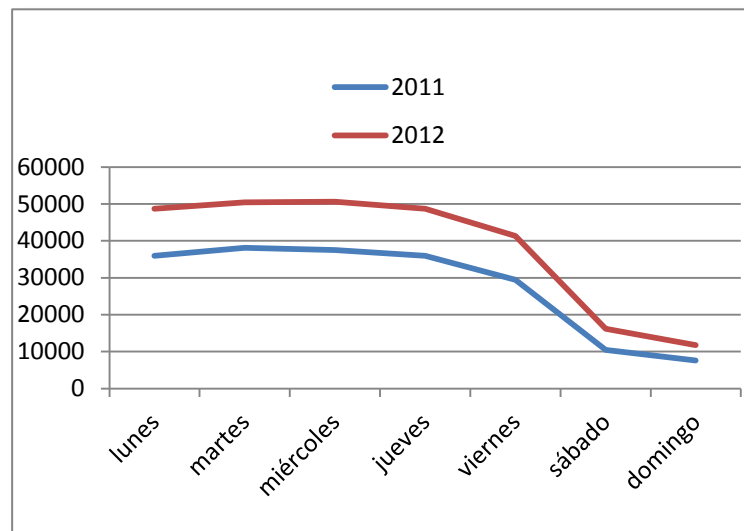
Distribución de los dispositivos por mes

CAMPUS	DISP. 2011	DISP. 2012
Enero	16139	21006
Febrero	15863	23743
Marzo	17899	26844
Abril	16494	23506
Mayo	18841	27896
Junio	13812	21794
Julio	6105	10824
Agosto	5333	7308
Septiembre	15597	21785
Octubre	21387	28470
Noviembre	24275	29444
Diciembre	20386	26697

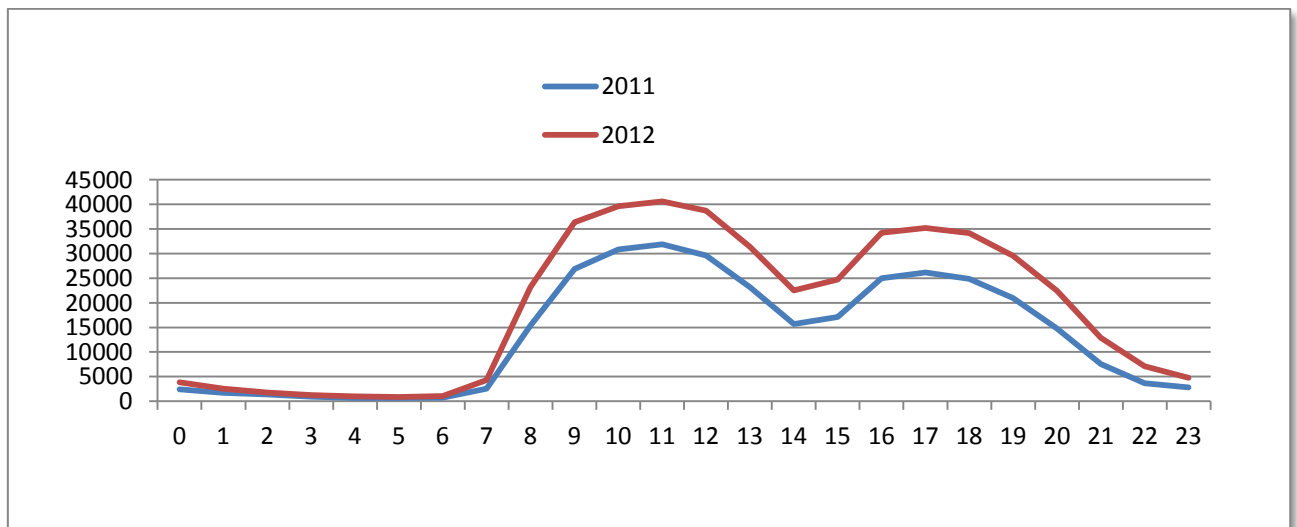


Distribución de los dispositivos por día de la semana

DÍA	DISP. 2011	DISP. 2012
lunes	35921	48650
martes	38121	50395
miércoles	37474	50577
jueves	35939	48710
viernes	29415	41289
sábado	10475	16192
domingo	7547	11748



Distribución de los dispositivos por hora del día



2.3 Estadísticas de los usuarios que han accedido a la red inalámbrica de la UEx

A la red inalámbrica de la UEx pueden conectarse todos sus miembros (alumnos, PDI y PAS), así como usuarios invitados para los que se crean cuentas de acceso temporal y usuarios itinerantes pertenecientes a eduroam.

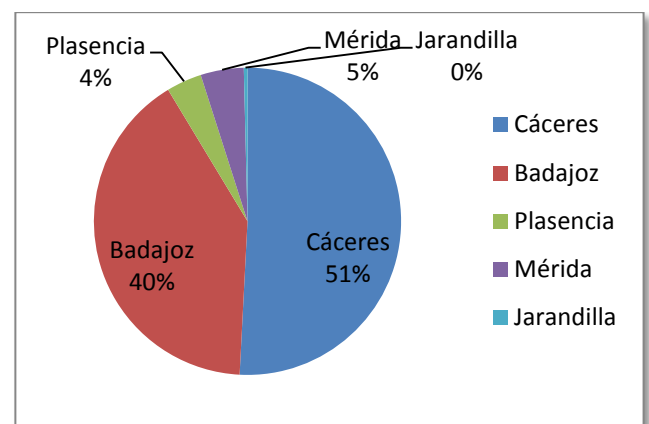
En total se han registrado **25.777 usuarios** diferentes que durante el año 2012 se conectaron a la red inalámbrica.

2.3.1 Distribución geográfica de los usuarios

Para la correcta interpretación de los datos que se muestran hay que tener en cuenta que un usuario puede conectarse a la red desde diferentes ubicaciones, con lo que la suma de los resultados parciales no tiene por qué corresponderse con el total de usuarios vistos en la red.

Distribución de los usuarios por campus

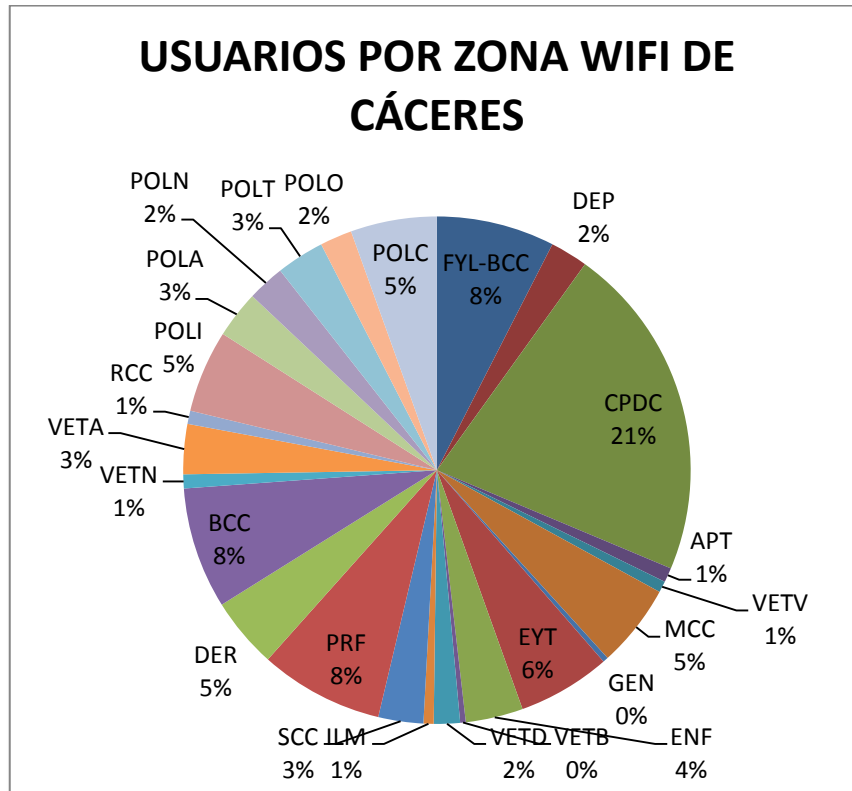
CAMPUS	USUARIOS 2011	USUARIOS 2012
Cáceres	13935	16438
Badajoz	11506	13111
Plasencia	1037	1204
Mérida	1270	1468
Jarandilla	194	125



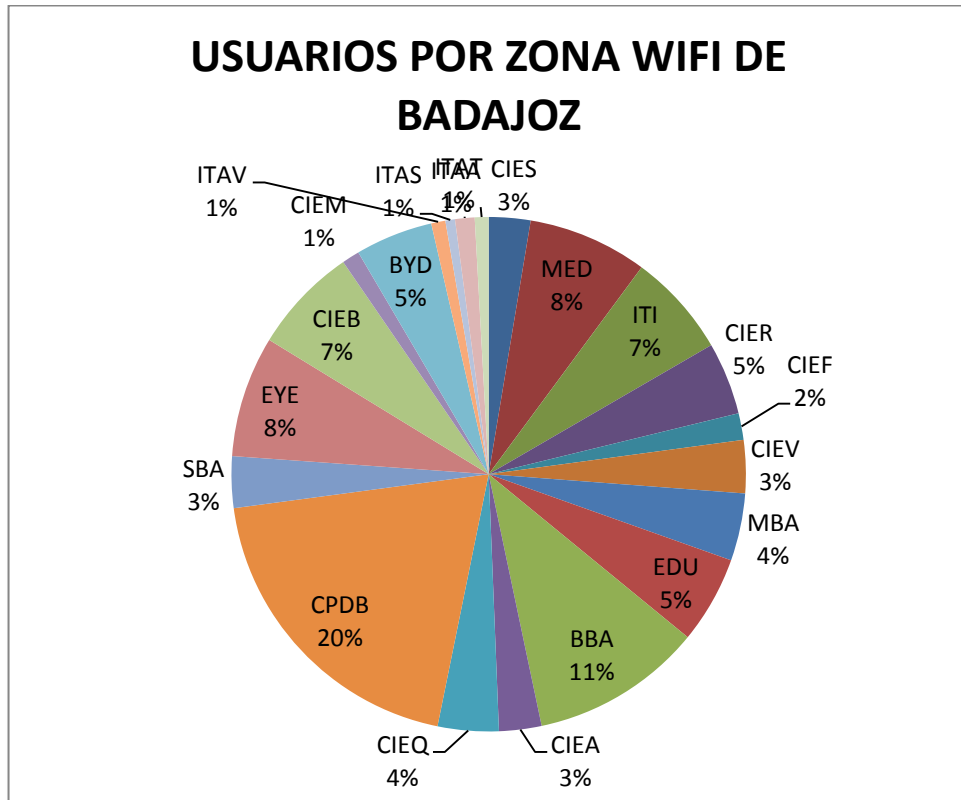
Distribución de los usuarios por zona WiFi

ZONAS WIFI DE CÁCERES		
ZONA WIFI	NEMO	USUARIOS
Facultad de Filosofía y Letras	FYL-BCC	4076
Facultad de Ciencias del Deporte	DEP	1300
CPD Cáceres	CPDC	11595
Apartamentos Universitarios Cáceres Ciudad	APT	500
Veterinaria - Clínico Viejo	VETV	387
Servicios múltiples Cáceres	MCC	2869
Palacio de la Generala	GEN	184
Facultad de Estudios Empresariales y Turismo	EYT	3208
Escuela Universitaria de Enfermería y Terapia Ocupacional	ENF	1984
Veterinaria - Bioquímicas	VETB	192
Veterinaria - Departamentos	VETD	902
Instituto de lenguas modernas	ILM	351
SAFYDE Cáceres	SCC	1554
Facultad de Formación del Profesorado	PRF	4273
Facultad de Derecho	DER	2441
Biblioteca Central Cáceres	BCC	4192
Veterinaria - Clínico Nuevo	VETN	483
Veterinaria - Aulario	VETA	1726
Rectorado Cáceres	RCC	457
Politécnica - Informática	POLI	2844

Politécnica - Arquitectura Técnica	POLA	1632
Politécnica - Edificio Nuevas Tecnologías y L	POLN	1286
Politécnica - Teleco	POLT	1656
Politécnica - Obras Públicas	POLO	1107
Politécnica Pabellón Central	POLC	2977



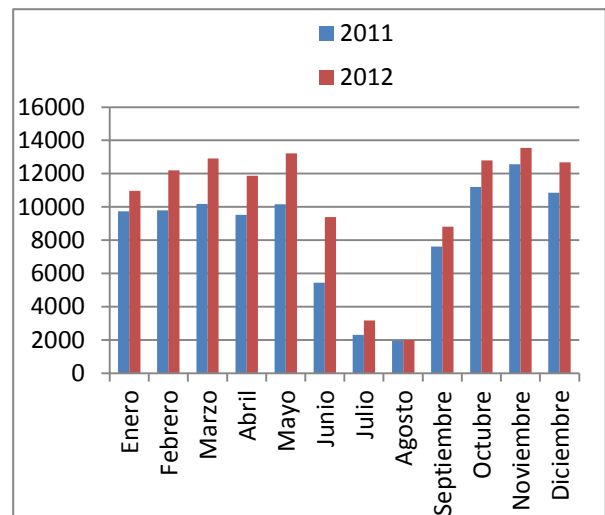
ZONAS WIFI DE BADAJOZ		
ZONA WIFI	NEMO	USUARIOS
Facultad de Ciencias - José Luis Sotelo	CIES	1500
Facultad de Medicina	MED	4309
Escuela Ingenierías Industriales	ITI	3728
Facultad de Ciencias - Antiguo Rectorado	CIER	2611
Facultad de Ciencias - Física	CIEF	960
Facultad de Ciencias - Eladio Viñuela	CIEV	1908
Servicios múltiples Badajoz	MBA	2429
Facultad de Educación	EDU	3146
Biblioteca Central Badajoz	BBA	6178
Facultad de Ciencias - Aulario	CIEA	1528
Facultad de Ciencias - Decanato de Química	CIEQ	2194
CPD Badajoz	CPDB	11292
SAFYDE Badajoz	SBA	1855
Facultad de Ciencias Económicas y Empresarial	EYE	4365
Facultad de Ciencias - Biológicas	CIEB	3838
Facultad de Ciencias - Matemáticas	CIEM	635
Facultad de Biblioteconomía y Documentación	BYD	2793
Escuela de Ingenierías Agrarias - Valle del J	ITAV	510
Escuela de Ingenierías Agrarias - Sierra de S	ITAS	346
Escuela de Ingenierías Agrarias - Alfonso XII	ITAA	703
Escuela de Ingenierías Agrarias - Tierra de B	ITAT	497



2.3.2 Distribución temporal de los usuarios

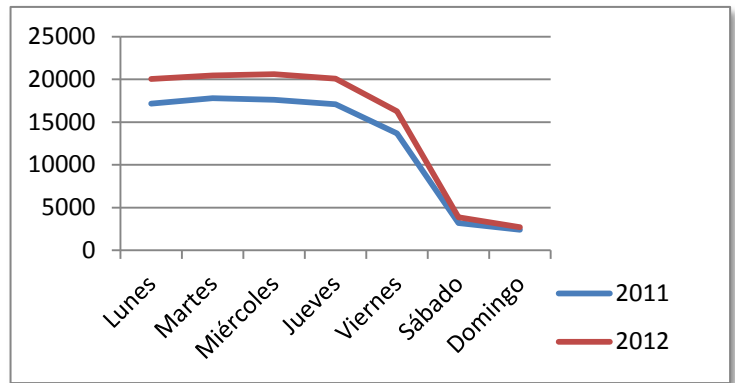
Distribución de los usuarios por mes

MES	USUARIOS 2011	USUARIOS 2012
Enero	9738	10965
Febrero	9786	12197
Marzo	10178	12908
Abril	9514	11870
Mayo	10156	13215
Junio	5433	9393
Julio	2303	3170
Agosto	1958	1998
Septiembre	7615	8815
Octubre	11206	12790
Noviembre	12559	13541
Diciembre	10852	12676

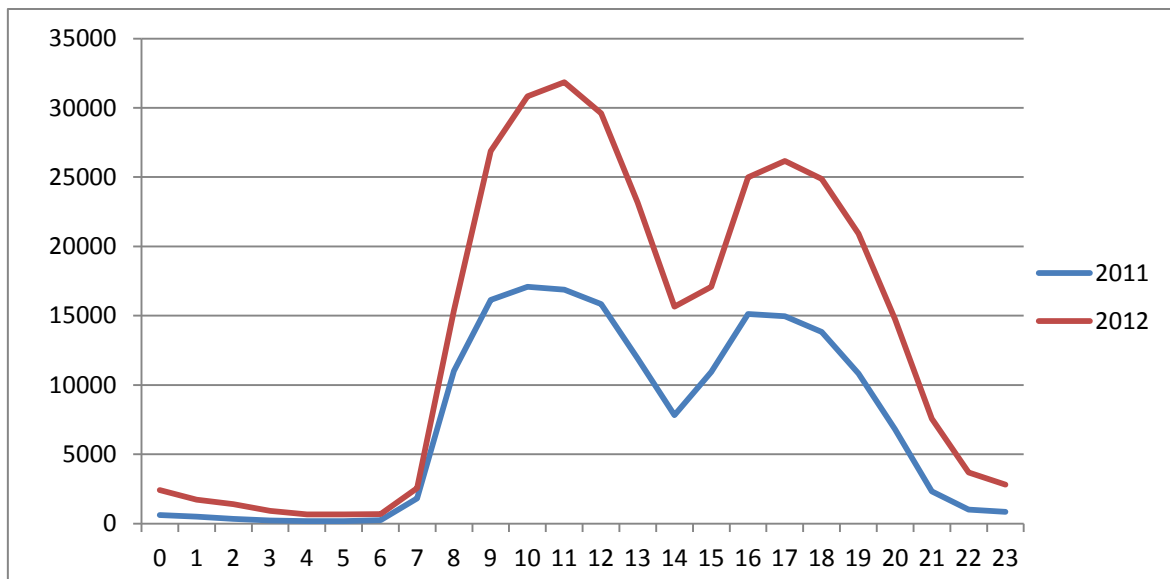


Distribución de los usuarios por día de la semana

DÍA	USUARIOS 2011	USUARIOS 2012
Lunes	17155	20027
Martes	17780	20464
Miércoles	17623	20612
Jueves	17092	20085
Viernes	13693	16245
Sábado	3178	3888
Domingo	2399	2724



Distribución de los usuarios por hora del día



2..4 Iniciativa eduroam

La Universidad de Extremadura está adscrita a la iniciativa de movilidad eduroam (www.eduroam.es) que permite a usuarios de otras universidades nacionales e internacionales, así como de centros de investigación y entidades adscritas a eduroam, utilizar la red inalámbrica de la UEx, usando sus credenciales de origen para autenticarse. Así mismo permite que usuarios de la UEx utilicen la infraestructura WiFi de las entidades adscritas a eduroam para tener conexión inalámbrica con sus credenciales de la UEx.

La Universidad de Extremadura cuenta con más de **21500 autenticaciones** válidas de **450 visitantes** inalámbricos.

	2011	2012
UNIVERISDADES ESPAÑOLAS	19	46
UNIVERISDADES INTERNACIONALES	21	52

Realm	Universidad
bsc.es	Centro Nacional de Supercomputación
cesca.cat	Centro de Servicios Científicos y Académicos de Cataluña
csic.es	Centro Superior de Investigaciones Científicas
ehu.es	Universidad del País Vaco
i2basque.es	Plan Euskadi en la Sociedad de la Información
rediris.es	Red española para Interconexión de los Recursos InformáticoS de las universidades y centros de investigación
salle.url.edu	Universitat Ramon Llull
ua.es	Universidad de Alicante
uah.es	Universidad de Alcalá
uam.es	Universidad Autónoma de Madrid
ub.edu	Universidad de Barcelona
ubu.es	Universidad de Burgos
uc3m.es	Universidad Carlos III de Madrid
uca.es	Universidad de Cádiz
uclm.es	Universidad de Castilla la Mancha
ucm.es	Universidad Complutense de Madrid
uco.es	Universidad de Córdoba
ucv.es	Universidad Católica de Valencia
udc.es	Universidade da Coruña
udl.cat	Universidad de Lleida
ugr.es	Universidad de Granada

uhu.es	Universidad de Huelva
ujaen.es	Universidad de Jaén
ull.es	Universidad de La Laguna
um.es	Universidad de Murcia
uma.es	Universidad de Málaga
umh.es	Universidad Miguel Hernández de Elche
unavarra.es	Universidad Pública de Navarra
uned.es	Universidad Nacional de Educación a Distancia
unican.es	Universidad de Cantabria
unileon.es	Universidad de León
unirioja.es	Universidad de la Rioja
unizar.es	Universidad de Zaragoza
upc.edu	Universidad Politécnica de Cataluña
upcont.es	Universidad Pontificia de Comillas
upct.es	Universidad Politécnica de Cartagena
upf.edu	Universidad Pompeu Fabra
upm.es	Universidad Politécnica de Madrid
upv.es	Universidad Politécnica de Valencia
urjc.es	Universidad Rey Juan Carlos
urv.cat	Universidad Rovira i Virgili de Tarragona
us.es	Universidad de Sevilla
usal.es	Universidad de Salamanca
usc.es	Universidad de Santiago de Compostela
uv.es	Universidad de Valencia
uva.es	Universidad de Valladolid

- Organizaciones internacionales (52)

Realm	Universidad
PORTUGAL	
esec.pt	Escola Superior de Educação, Instituto Politécnico de Coimbra
ipb.pt	Instituto Politécnico de Bragança
ipbeja.pt	Instituto Politécnico de Beja
ipcb.pt	Instituto Politécnico de Castelo Branco
ipleiria.pt	Instituto Politécnico de Leiria
ipp.pt	Instituto Politécnico do Porto
ismai.pt	Instituto Superior da Maia
leiria.unisla.pt	ISLA Leiria
ua.pt	Universidade de Aveiro
ual.pt	Universidade Autónoma de Lisboa
ubi.pt	Universidade De Beira Interior, Covilha
uc.pt	Universidade de Coimbra
uevora.pt	Universidade de Évora
ul.pt	Universidade de Lisboa
ulusofona.pt	Universidade Lusófona de Humanidades e Tecnologias
uminho.pt	Universidade de Minho
unl.pt	Universidade Nova de Lisboa
up.pt	Universidade do Porto
utad.pt	Universidade de Trás-os-Montes y Alto Douro
utl.pt	Universidade Técnica de Lisboa
DINAMARCA	
cbs.dk	Copenhagen Business School
HOLANDA	
tudelft.nl	Universidade Tecnológica de Delft
vu.nl	Universidade de Amsterdam
SUECIA	
kth.se	Instituto de Tecnología de Estocolmo
chalmers.se	Universidade Tecnológica Chalmers, Goteborg
su.se	Universidade de Estocolmo
LITUANIA	
stud.mruni.eu	Universidade Mykolas Romeris
REPÚBLICA CHECA	
prf.cuni.cz	Universidade Carolina de Praga

POLONIA	
tu.kielce.pl	Universidad Tecnológica de Kielce
ITALIA	
polimi.it	Politécnica de Milán
ESTADOS UNIDOS	
ucsd.edu	Universidad de California, San Diego
utk.edu	Universidad de Tennessee, Knoxville
INGLATERRA	
soton.ac.uk	Universidad de Southampton
canterbury.ac.uk	Universidad Cristiana de Canterbury
sussex.ac.uk	Universidad de Sussex
ox.ac.uk	Universidad de Oxford
uel.ac.uk	Universidad East London
swansea.ac.uk	Universidad de Swansea
leeds.ac.uk	Universidad de Leeds
ucl.ac.uk	Universidad Global de Londres
gold.ac.uk	Universidad de Londres
FRANCIA	
univ-artois.fr	Universidad de Artois
eurecom.fr	Escuela de Postgrado y el Centro de Investigación en sistemas de comunicación
ISRAEL	
haifa.ac.il	Universidad de Haifa, Israel
ISLANDIA	
hi.is	Universidad de Islandia
AUSTRIA	
jku.at	Universidad Johannes Kepler, Linz
oeaw.ac.at	Academia de las Ciencias Austriaca
ALEMANIA	
tu-darmstadt.de	Universidad Técnica de Darmstadt
hs-augsburg.de	Biblioteca Augustana
uni-freiburg.de	Universidad de Freigburgo
htw-berlin.de	HTW Berlin
uni-giessen.de	Universidad de Giessen